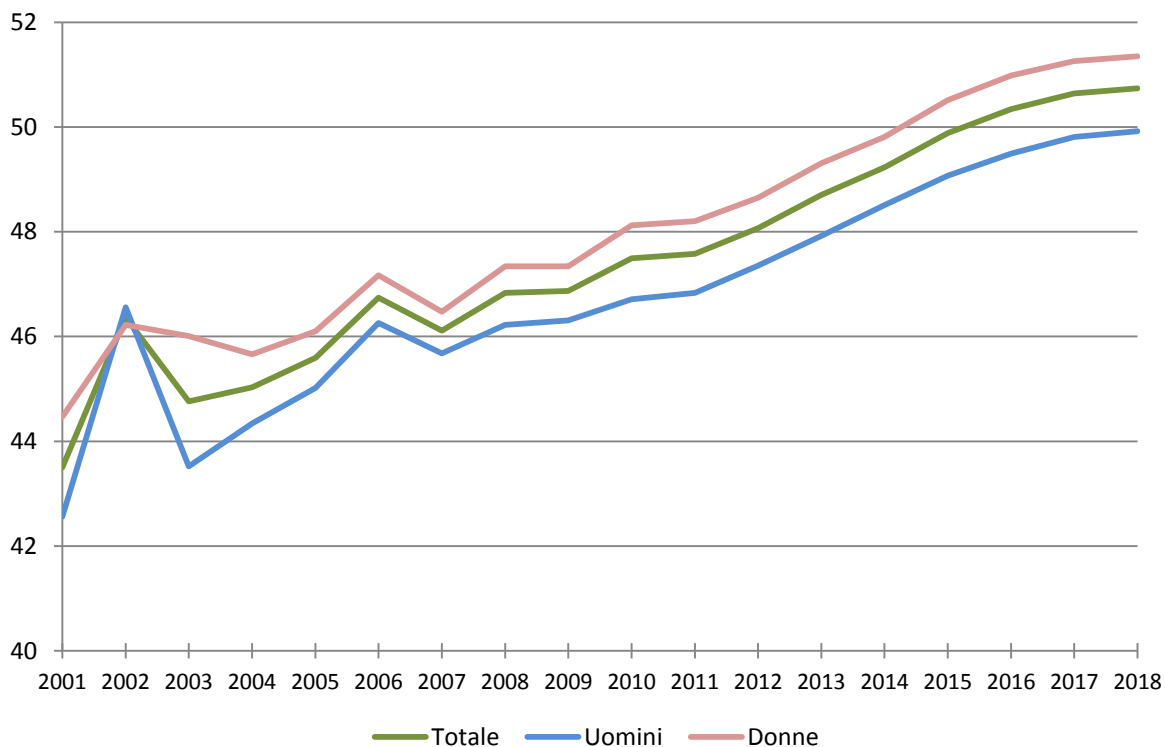


Tabella 6.1 – Età media per genere nel pubblico impiego

COMPARTO	2001			2009			2018		
	Media Uomini	Media Donne	Media	Media Uomini	Media Donne	Media	Media Uomini	Media Donne	Media
FUNZIONI CENTRALI	47,0	44,8	45,9	50,8	49,6	50,2	54,7	54,0	54,3
FUNZIONI LOCALI	46,6	43,5	45,2	49,6	47,1	48,3	54,1	51,8	52,8
ISTRUZIONE E RICERCA	48,9	46,6	47,2	50,1	48,2	48,6	53,4	52,1	52,4
SANITA'	46,3	41,6	43,5	49,6	45,8	47,2	52,4	49,9	50,7
COMPARTO AUTONOMO O FUORI COMPARTO	42,6	44,7	42,8	47,4	45,7	46,5	51,3	49,0	50,4
PERSONALE IN REGIME DI DIRITTO PUBBLICO	34,1	38,5	34,4	40,2	41,9	40,4	44,1	44,2	44,1
TOTALE	42,6	44,5	43,5	46,3	47,3	46,9	49,9	51,4	50,7

Grafico 6.5 – Andamento dell'età media del totale del pubblico impiego



Nel grafico è rappresentato l'andamento dell'età media di tutto il pubblico impiego nei 18 anni considerati. Il dato anomalo registrato nel 2002 è dovuto alla mancata comunicazione da parte delle amministrazioni competenti del dato dei quasi 110.000 volontari e allievi dei Corpi di Polizia e delle Forze Armate. Il mancato inserimento di personale con un'età media intorno ai 22 anni, ha fatto salire l'età media complessiva. Il notevole invecchiamento del Personale in regime di diritto pubblico trova la sua parziale giustificazione sia nella fine della leva obbligatoria all'inizio del