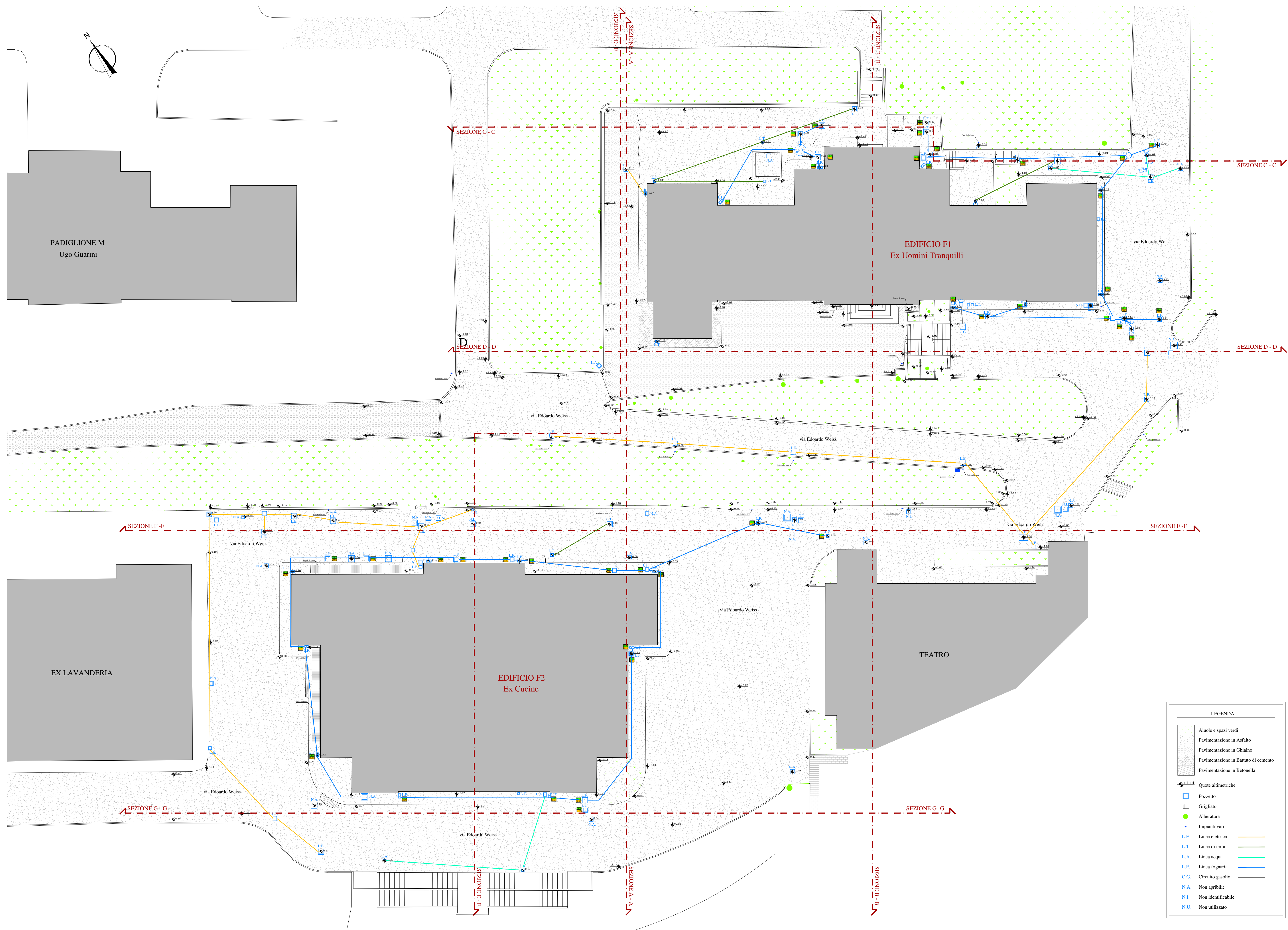
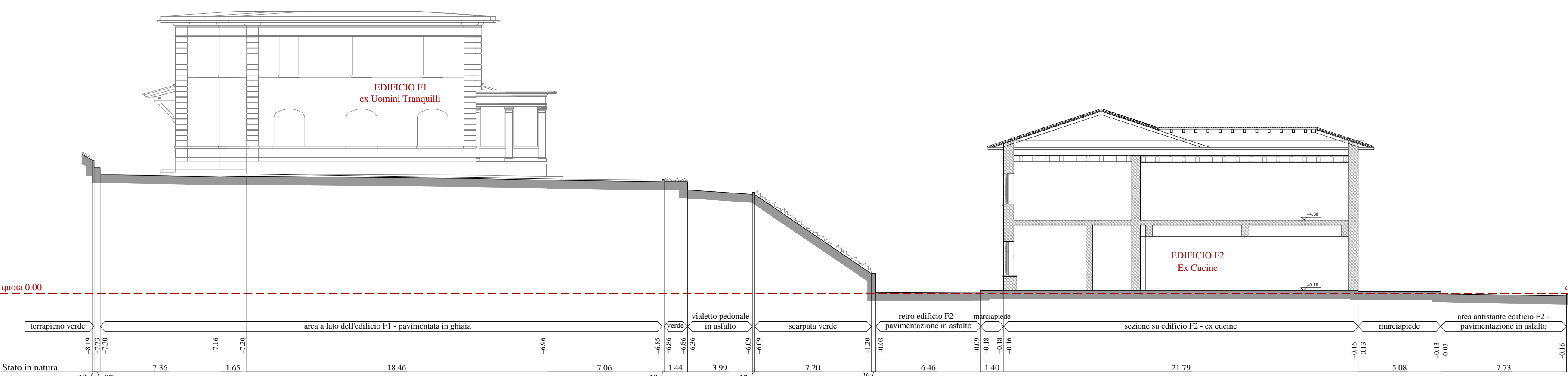


RILIEVO AREA D'INTERVENTO

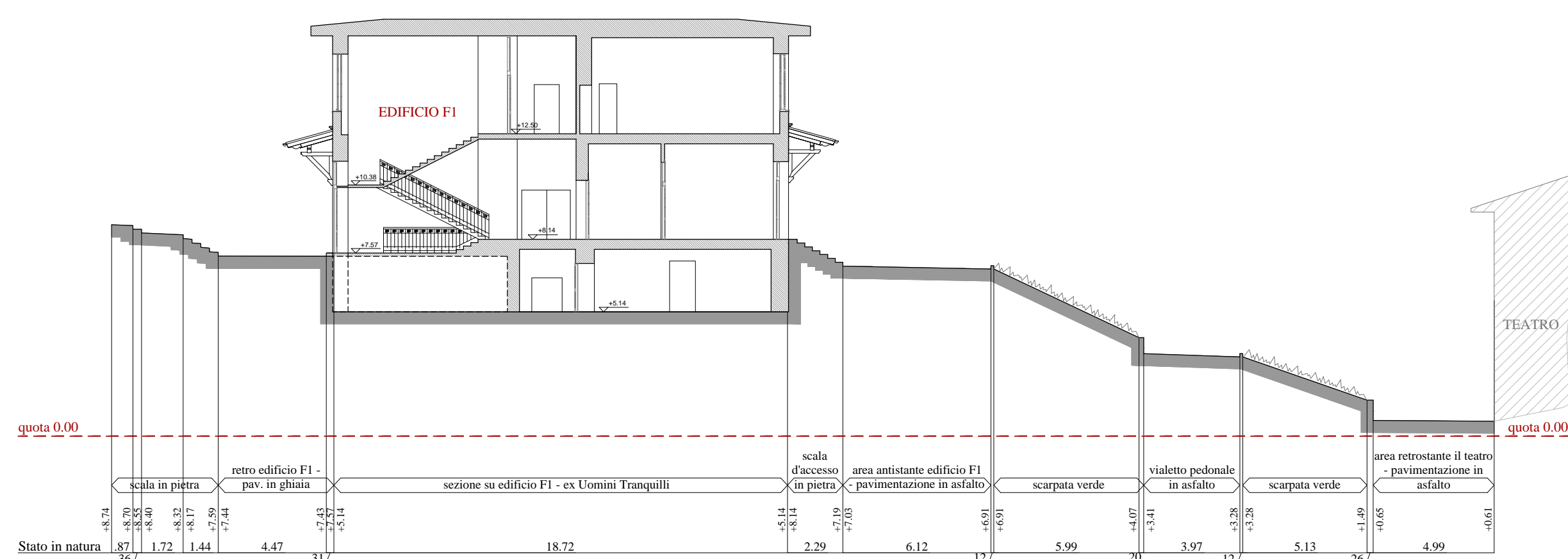


PROFILI TERRENO

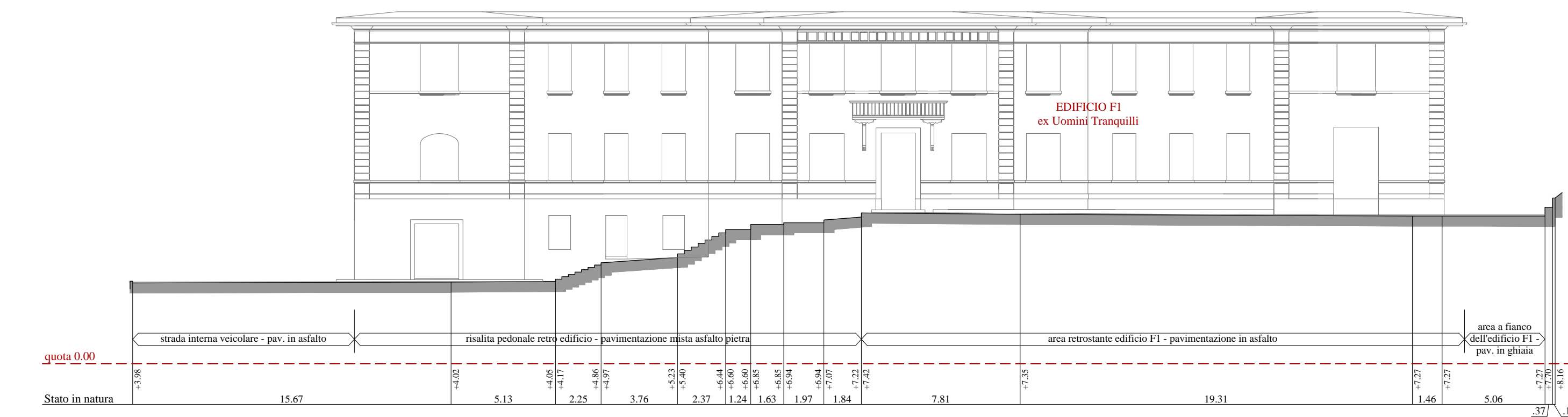
SEZIONE A-A



SEZIONE B-B



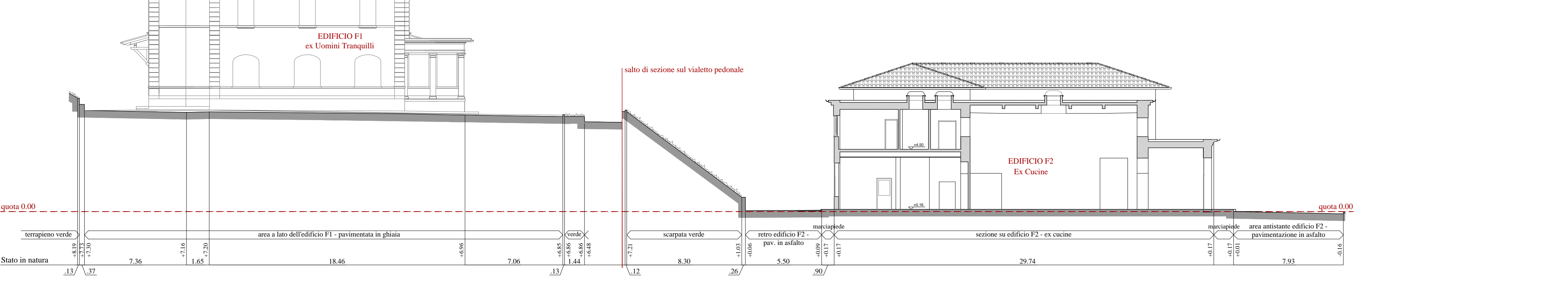
SEZIONE C-C



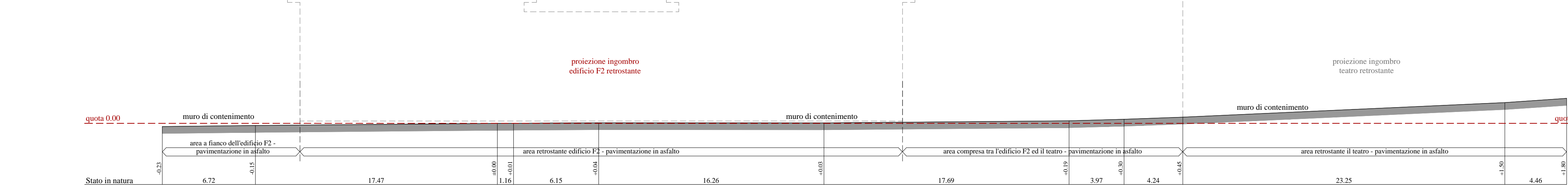
SEZIONE D-D



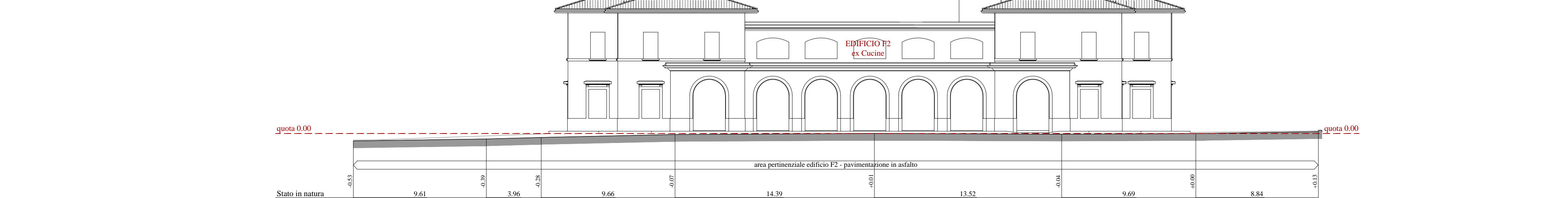
SEZIONE E-E



SEZIONE F-F



SEZIONE G-G



UNIVERSITÀ DEGLI STUDI DI TRIESTE
piazza Europa n. 1 - 34127 Trieste - Italia

LAVORI DI RISTRUTTURAZIONE E RIQUALIFICAZIONE FUNZIONALE DEGLI EDIFICI "F1" ED "F2" PRESSO IL COMPRESORIO EX OPP DI S. GIOVANNI IN TRIESTE, AD USO DELLA FACOLTA' E DEL DIPARTIMENTO DI PSICOLOGIA

Responsabile Unico del Procedimento: Arch. ILIO CAMPANI
Coordinatore Tecnico: Arch. ENRICO FONTANILI

CAIREPRO - PROGETTAZIONE DEFINITIVA ED ESECUTIVA COORDINATA

Gruppo di lavoro: Arch. MAICHER BIAGINI, Ing. ARDILIO MAGOTTI, Arch. ANTONIO ARMAROLI, Ing. PAOLO GENTA, Arch. ANIELLO TAFURO, Ing. ALBERTO CALZA

Collaboratori: Ing. LEIDA GILARDI, Ing. LUIGI CAVALLO, Arch. LORENZO NELLA, Ing. SIMONE FRATI



PROGETTO ESECUTIVO

REV.	DATA	DESCRIZIONE - MOTIVO DELLA REVISIONE	REDATTO	CONTROLLATO	APPROVATO
01	06/04/2012	EMMISSIONE			

TITOLO ELABORATO: RILIEVO E PROFILI AREA D'INTERVENTO PRESSO FABBRICATI F1 E F2

AGGIORNAMENTO: E.AR.02.2

DATA: 06/04/2012

PRATICA N°: 2873

SCALA: 1:200