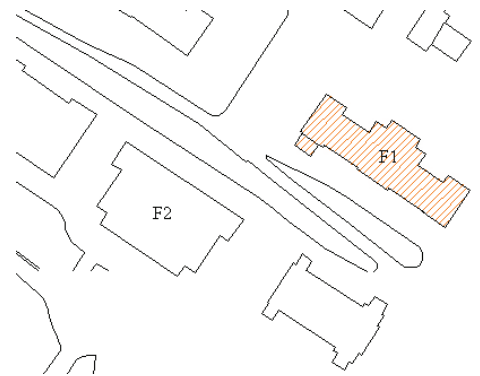
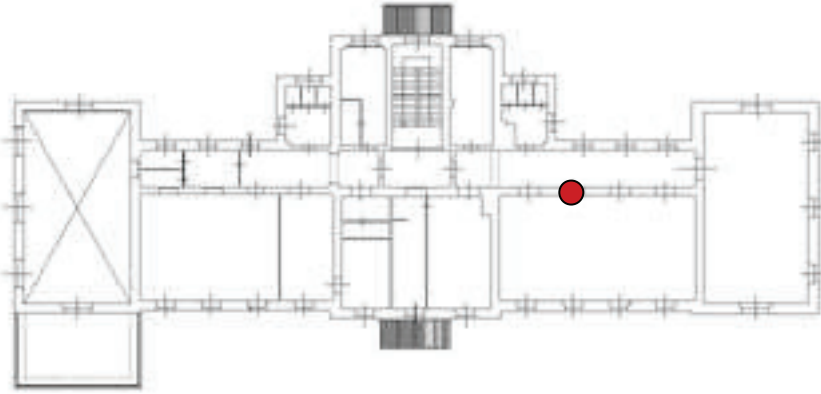


Localizzazione

**F1-IE.11**

Ubicazione

PIANO PRIMO

Descrizione

Stato di conservazione

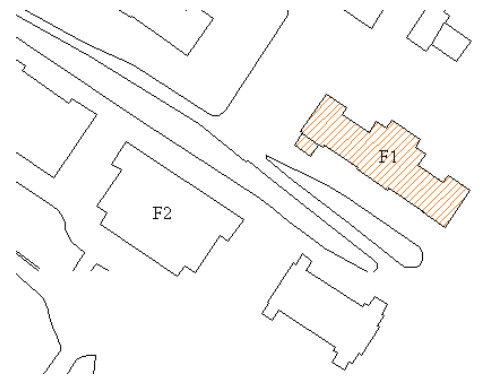
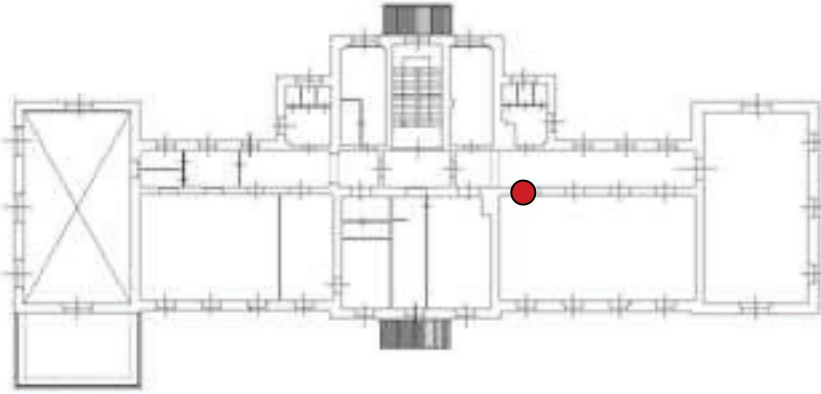
Struttura	Porta a due ante ( riquadri centrali con tre specchiature vetrate e cassettonatura inferiore cieca).	Telaio fisso	Discreto
		Telaio mobile	Discreto
Materiali	Legno tinteggiato Vetro zigrinato	Vetratura	Integra
		Elementi metallici	Discreto

Documentazione fotografica

*Interno*

Localizzazione

F1-IE.12



Ubicazione

PIANO PRIMO

Descrizione

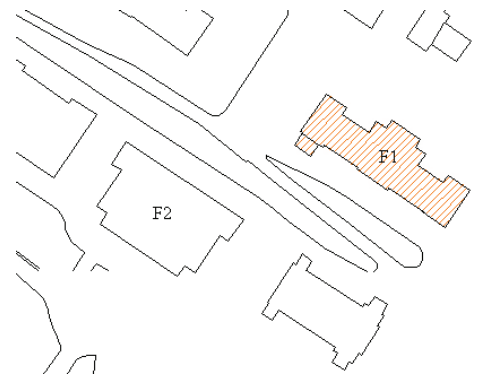
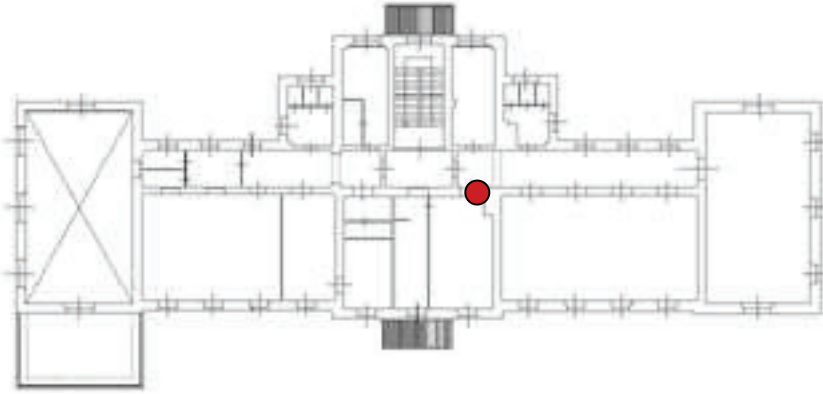
Stato di conservazione

Struttura	Porta a due ante (riquadri centrali con tre specchiature vetrate e cassettonatura inferiore cieca).	Telaio fisso	Discreto
		Telaio mobile	Discreto
Materiali	Legno tinteggiato Vetro zigrinato	Vetratura	Integra
		Elementi metallici	Discreto

Documentazione fotografica

*Interno*

Localizzazione

**F1-IE.13**

Ubicazione

PIANO PRIMO

Descrizione

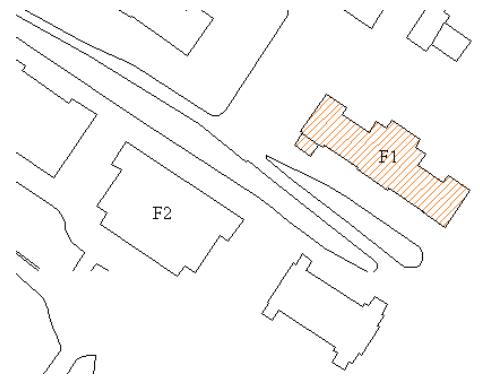
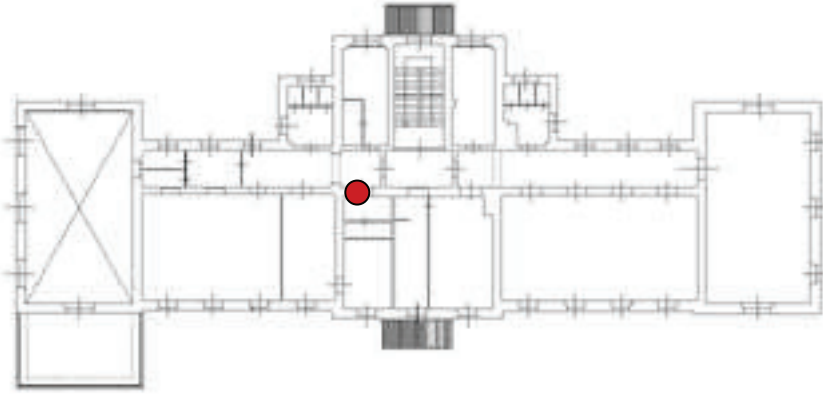
Stato di conservazione

Struttura	Porta a due ante (riquadri centrali con tre specchiature vetrate e cassettonatura inferiore cieca).	Telaio fisso	Discreto
		Telaio mobile	Discreto
Materiali	Legno tinteggiato Vetro zigrinato	Vetratura	Integra
		Elementi metallici	Maniglia mancante

Documentazione fotografica



Localizzazione

**F1-IE.14**

Ubicazione

PIANO PRIMO

Descrizione

Stato di conservazione

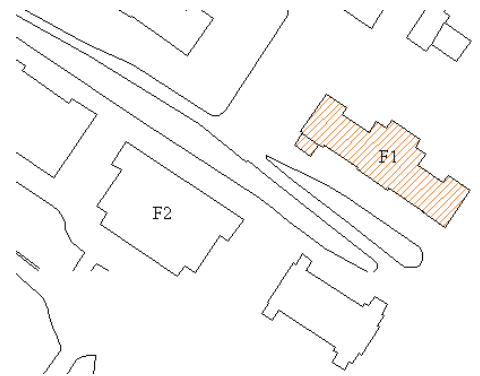
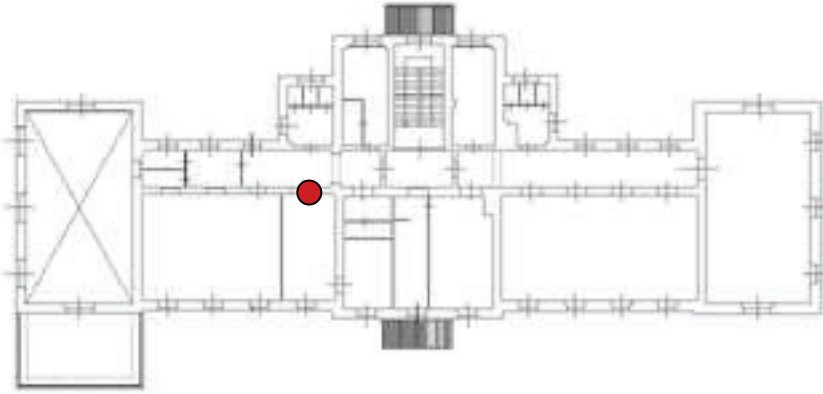
Struttura	Porta a due ante (riquadri centrali con tre specchiature vetrate e cassettonatura inferiore cieca).	Telaio fisso	Discreto
		Telaio mobile	Discreto
Materiali	Legno tinteggiato Vetro zigrinato	Vetratura	Integra
		Elementi metallici	Discreto

Documentazione fotografica



Localizzazione

F1-IE.15



Ubicazione

PIANO PRIMO

Descrizione

Stato di conservazione

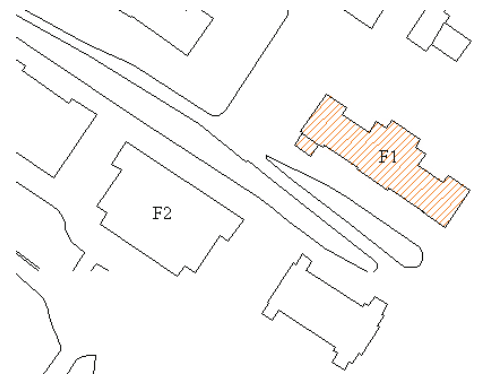
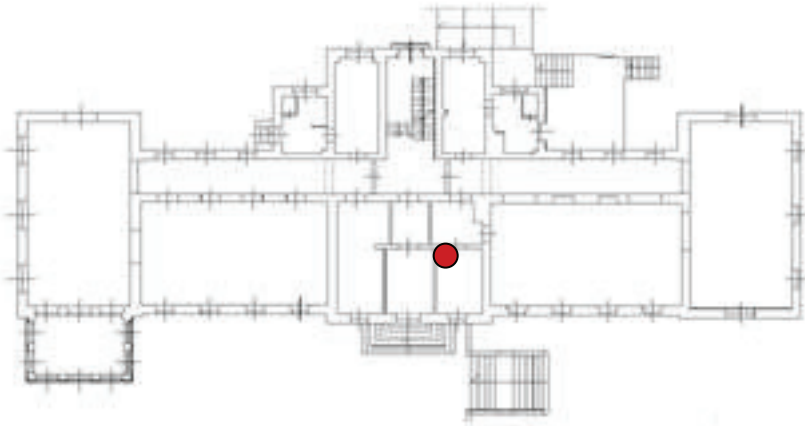
Struttura	Porta a due ante (riquadri centrali con tre specchiature vetrate e cassettonatura inferiore cieca).	Telaio fisso	Discreto
		Telaio mobile	Discreto
Materiali	Legno tinteggiato Vetro zigrinato	Vetratura	Integra
		Elementi metallici	Discreto

Documentazione fotografica



Localizzazione

F1-IF.01



Ubicazione

PIANO TERRA

Descrizione

Stato di conservazione

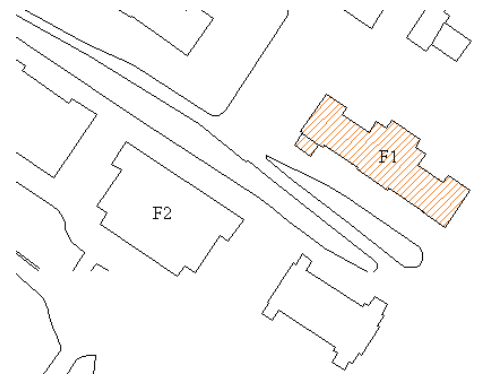
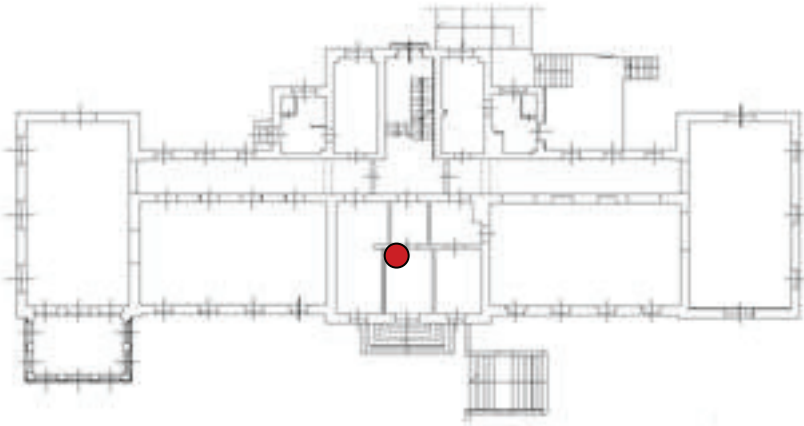
Struttura	Porta a due ante (riquadri centrali con tre specchiature vetrate e cassettonatura inferiore cieca) con soprauce unico vetrato.	Telaio fisso	Discreto
		Telaio mobile	Ante mancanti
Materiali	Legno tinteggiato Vetro trasparente	Vetratura	Integra
		Elementi metallici	-----

Documentazione fotografica



Localizzazione

F1-IF.02



Ubicazione

PIANO TERRA

Descrizione

Stato di conservazione

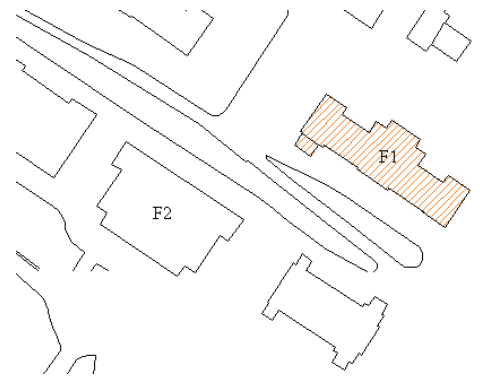
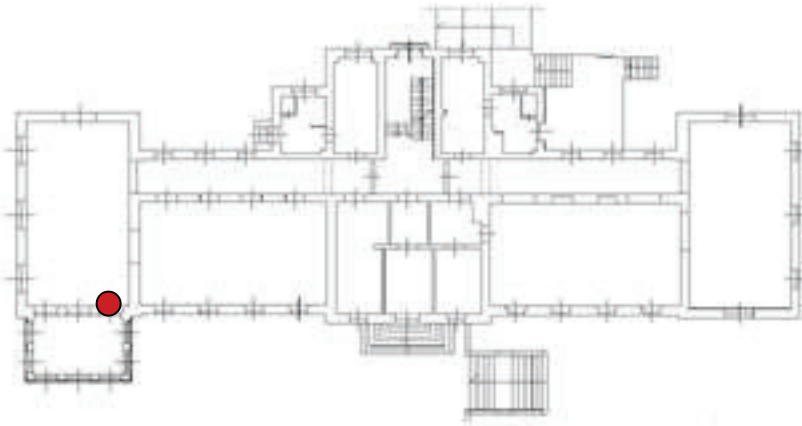
Struttura	Porta a due ante (riquadri centrali con tre specchiature vetrate e cassettonatura inferiore cieca) con sopraluce unico vetrato.	Telaio fisso	Discreto
		Telaio mobile	Discreto
Materiali	Legno tinteggiato Vetro trasparente	Vetratura	Integra
		Elementi metallici	Discreto

Documentazione fotografica



Localizzazione

F1-IG.01



Ubicazione

PIANO TERRA

Descrizione

Stato di conservazione

Struttura	Porta a due ante (riquadri centrali con sei specchiature vetrate e cassettonatura inferiore cieca) con sopraluce unico (cinque specchiature vetrate).	Telaio fisso	Discreto
		Telaio mobile	Discreto
Materiali	Legno tinteggiato Vetro trasparente	Vetratura	Integra
		Elementi metallici	Discreto

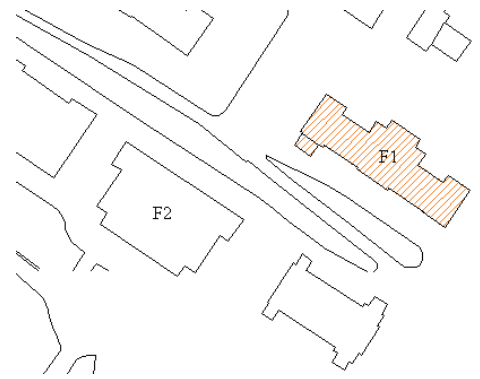
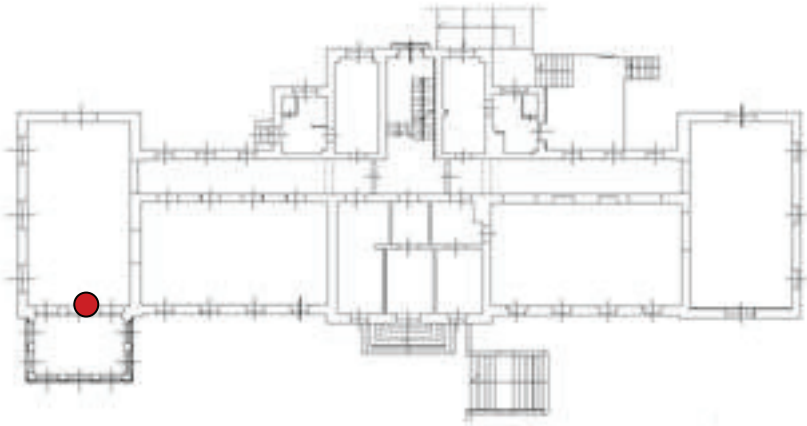
Documentazione fotografica





Localizzazione

F1-IG.02



Ubicazione

PIANO TERRA

Descrizione

Stato di conservazione

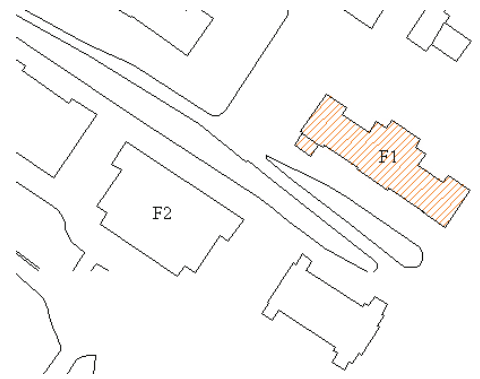
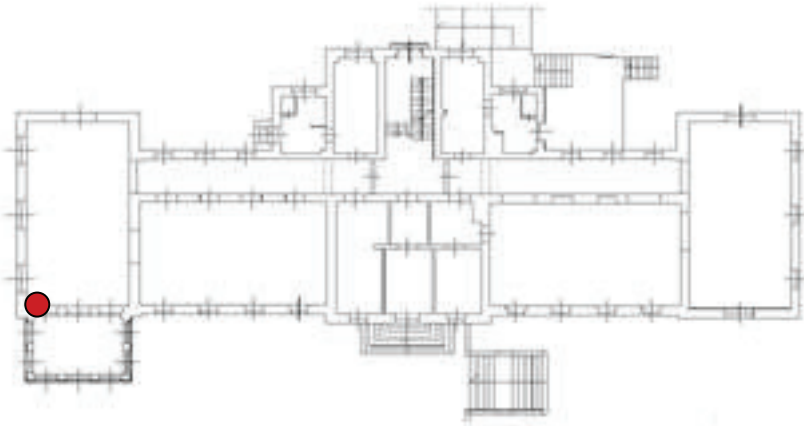
Struttura	Porta a due ante (riquadri centrali con sei specchiature vetrate e cassettonatura inferiore cieca) con sopraluce unico (cinque specchiature vetrate).	Telaio fisso	Discreto
		Telaio mobile	Discreto
Materiali	Legno tinteggiato Vetro trasparente	Vetratura	Integra
		Elementi metallici	Discreto

Documentazione fotografica



Localizzazione

F1-IG.03



Ubicazione

PIANO TERRA

Descrizione

Stato di conservazione

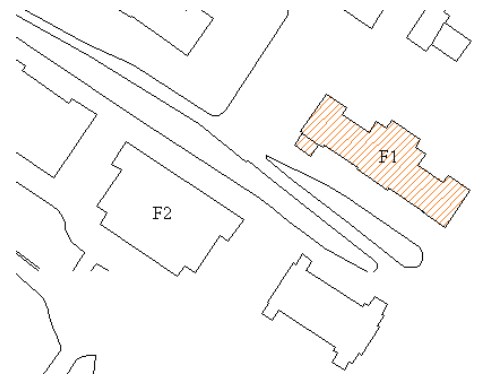
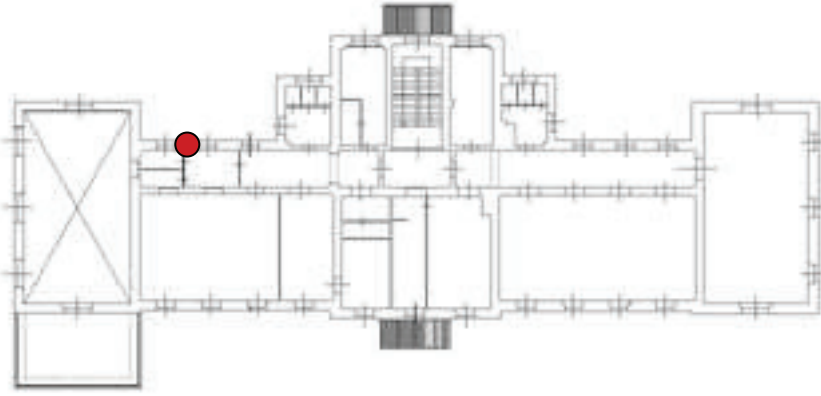
Struttura	Porta a due ante (riquadri centrali con sei specchiature vetrate e cassettonatura inferiore cieca) con soprauce unico (cinque specchiature vetrate).	Telaio fisso	Discreto
		Telaio mobile	Discreto
Materiali	Legno tinteggiato Vetro trasparente	Vetratura	Integra
		Elementi metallici	Discreto

Documentazione fotografica



Localizzazione

F1-IH.01



Ubicazione

PIANO PRIMO

Descrizione

Stato di conservazione

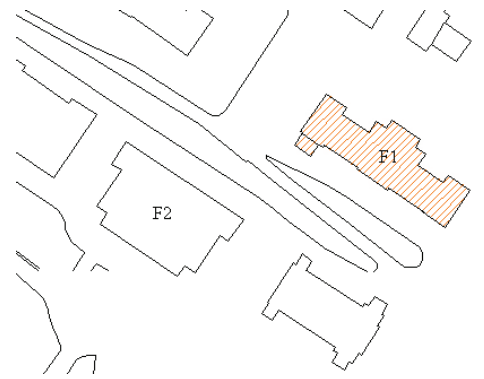
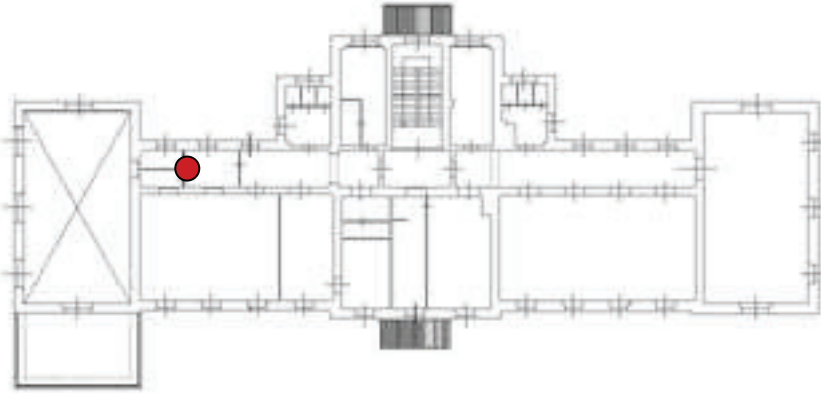
Struttura	Porta ad anta.	Telaio fisso	Discreto
		Telaio mobile	Discreto
Materiali	Legno	Vetratura	-----
		Elementi metallici	Maniglia mancante

Documentazione fotografica



Localizzazione

F1-IH.02



Ubicazione

PIANO PRIMO

Descrizione

Stato di conservazione

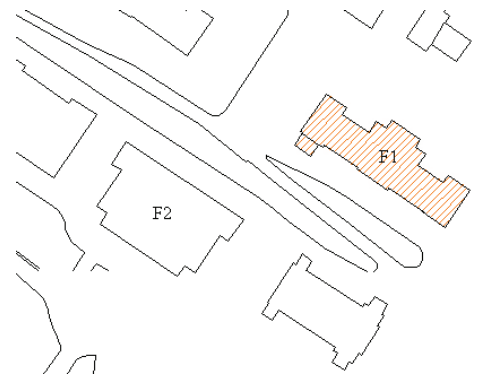
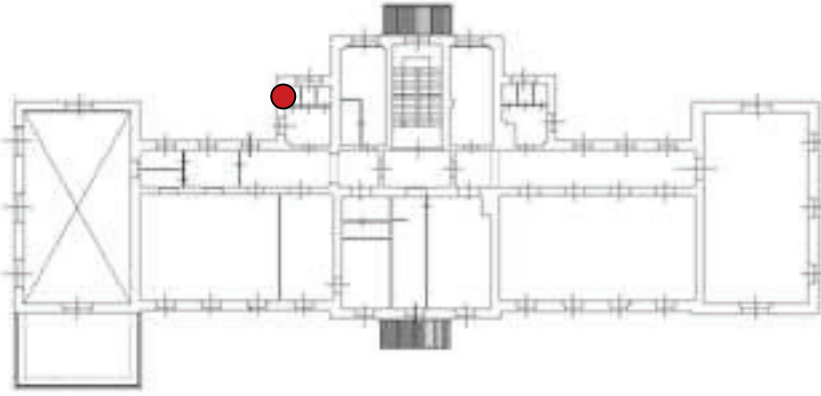
Struttura	Porta ad anta.	Telaio fisso	Discreto
		Telaio mobile	Discreto
Materiali	Legno	Vetratura	-----
		Elementi metallici	Maniglia mancante

Documentazione fotografica



Localizzazione

F1-IH.03



Ubicazione

PIANO PRIMO

Descrizione

Stato di conservazione

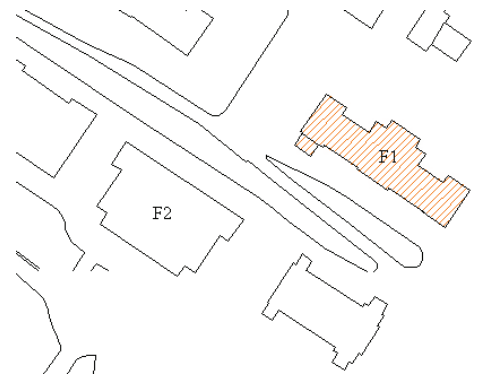
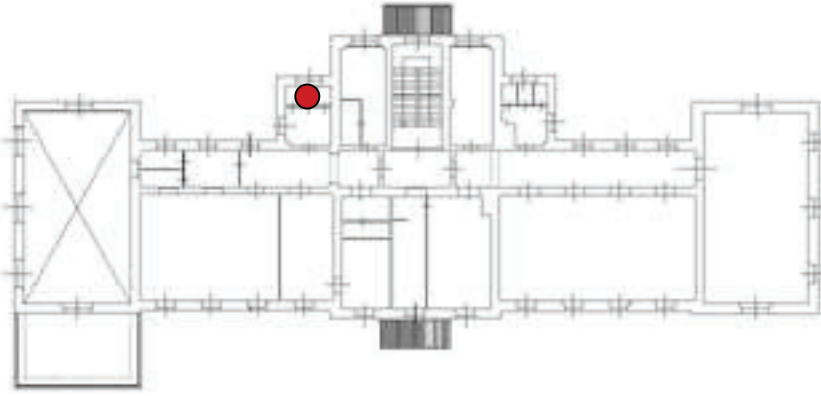
Descrizione		Stato di conservazione	
Struttura	Porta ad anta.	Telaio fisso	Buono
		Telaio mobile	Buono
Materiali	Legno	Vetratura	-----
		Elementi metallici	Maniglia mancante

Documentazione fotografica



Localizzazione

F1-IH.04



Ubicazione

PIANO PRIMO

Descrizione

Stato di conservazione

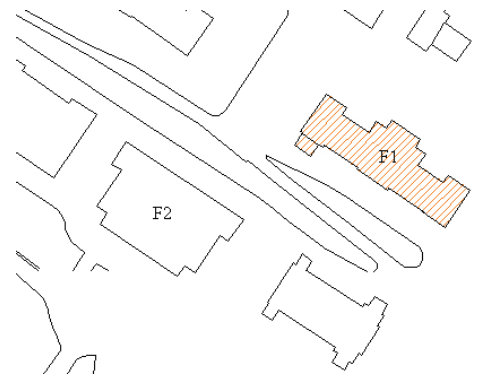
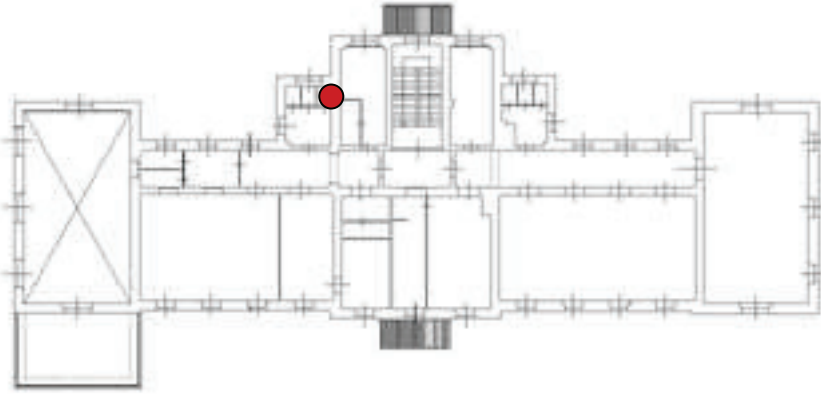
Struttura	Porta ad anta.	Telaio fisso	Buono
		Telaio mobile	Buono
Materiali	Legno	Vetratura	-----
		Elementi metallici	Maniglia mancante

Documentazione fotografica



Localizzazione

F1-IH.05



Ubicazione

PIANO PRIMO

Descrizione

Stato di conservazione

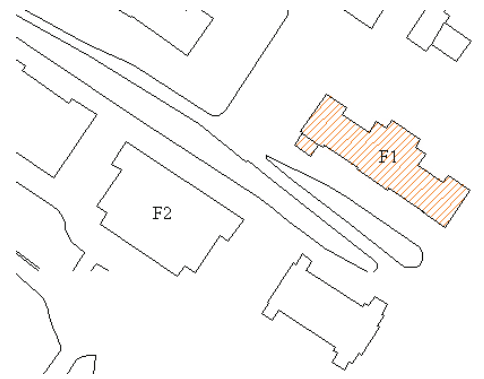
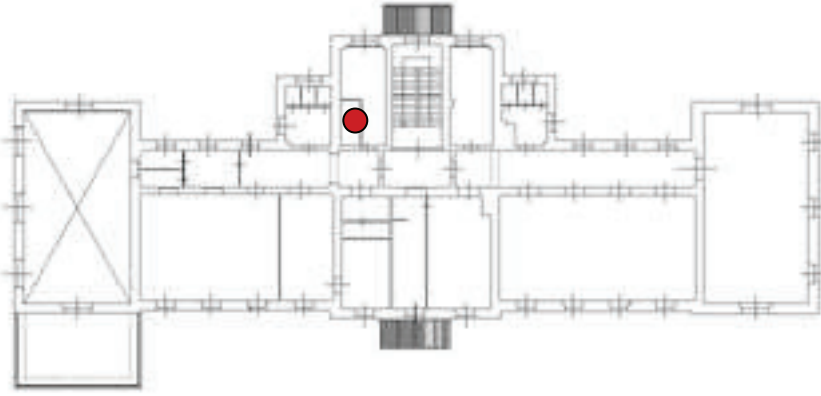
Struttura	Porta ad anta.	Telaio fisso	Buono
		Telaio mobile	Buono
Materiali	Legno	Vetratura	-----
		Elementi metallici	Maniglia mancante

Documentazione fotografica



Localizzazione

F1-IH.06



Ubicazione

PIANO PRIMO

Descrizione

Stato di conservazione

Struttura	Porta ad anta.	Telaio fisso	Discreto
		Telaio mobile	Discreto
Materiali	Legno	Vetratura	-----
		Elementi metallici	Maniglia mancante

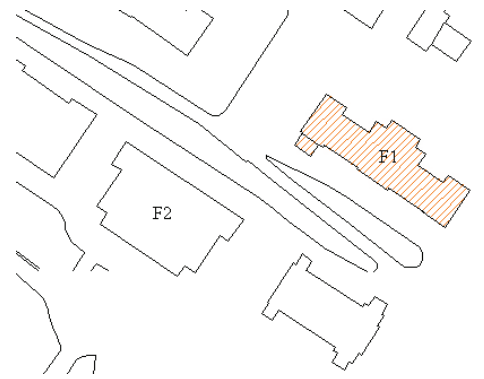
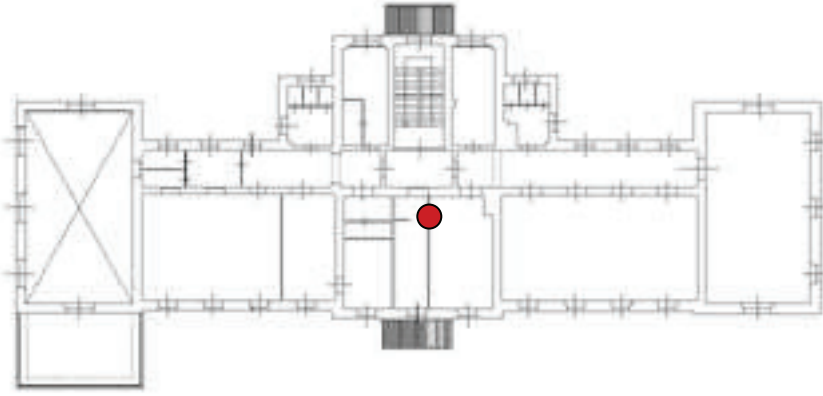
Documentazione fotografica





Localizzazione

F1-IH.07



Ubicazione

PIANO PRIMO

Descrizione

Stato di conservazione

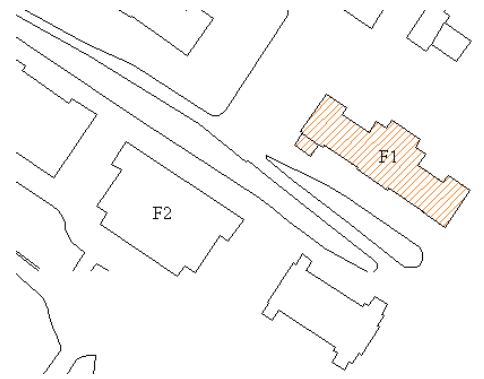
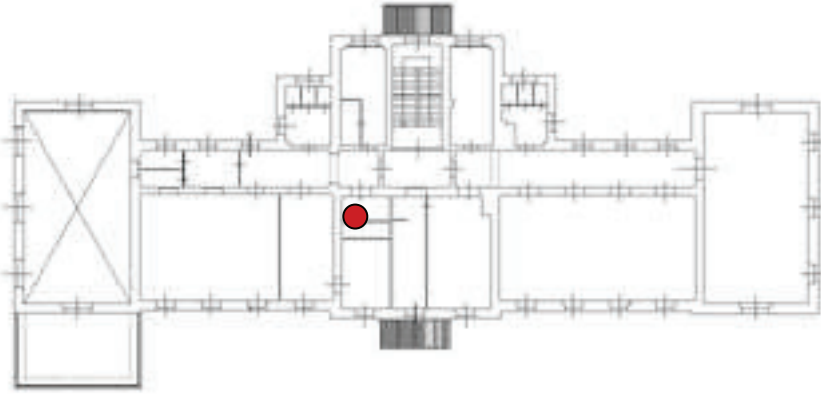
Descrizione		Stato di conservazione	
Struttura	Porta ad anta.	Telaio fisso	Discreto
		Telaio mobile	Discreto
Materiali	Legno	Vetratura	-----
		Elementi metallici	Discreto

Documentazione fotografica



Localizzazione

F1-IH.08



Ubicazione

PIANO PRIMO

Descrizione

Stato di conservazione

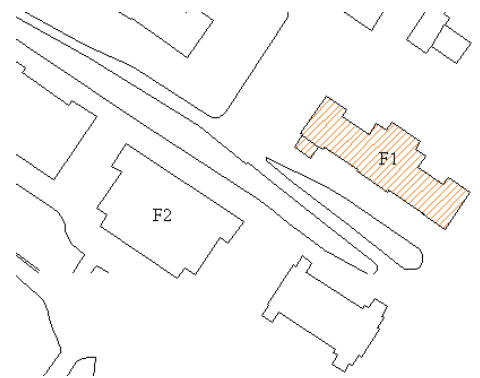
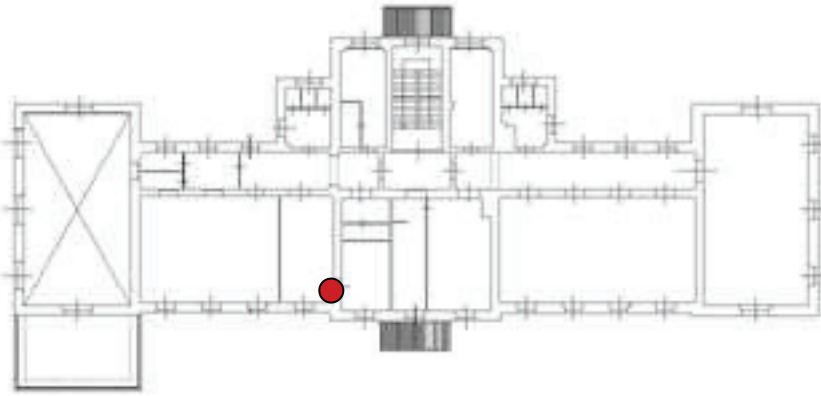
Descrizione		Stato di conservazione	
Struttura	Porta ad anta.	Telaio fisso	Discreto
		Telaio mobile	Discreto
Materiali	Legno	Vetratura	-----
		Elementi metallici	Discreto

Documentazione fotografica



Localizzazione

F1-IH.09



Ubicazione

PIANO PRIMO

Descrizione

Stato di conservazione

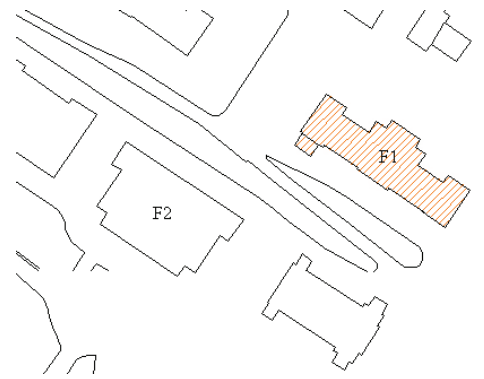
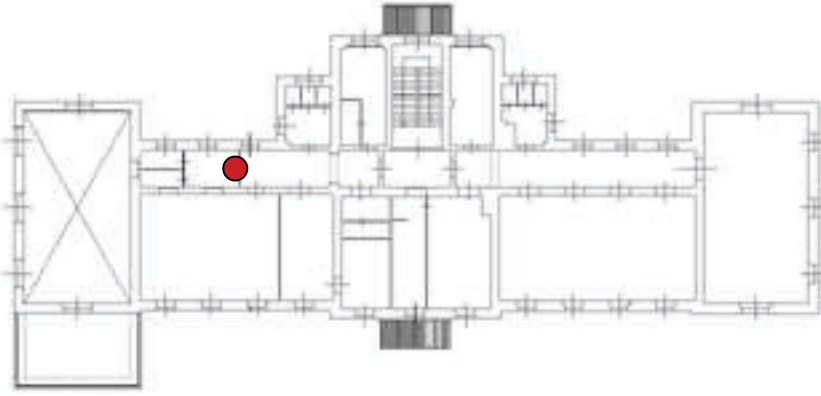
Descrizione		Stato di conservazione	
Struttura	Porta ad anta.	Telaio fisso	Discreto
		Telaio mobile	Discreto
Materiali	Legno	Vetratura	-----
		Elementi metallici	Discreto

Documentazione fotografica



Localizzazione

F1-II.01



Ubicazione

PIANO PRIMO

Descrizione

Stato di conservazione

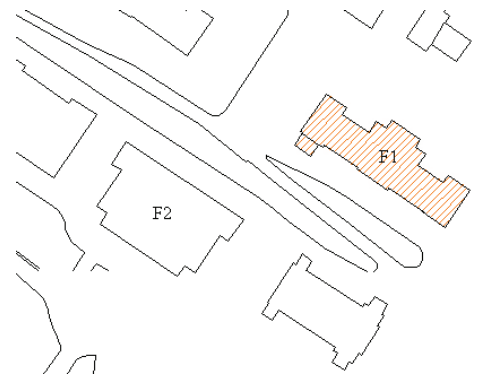
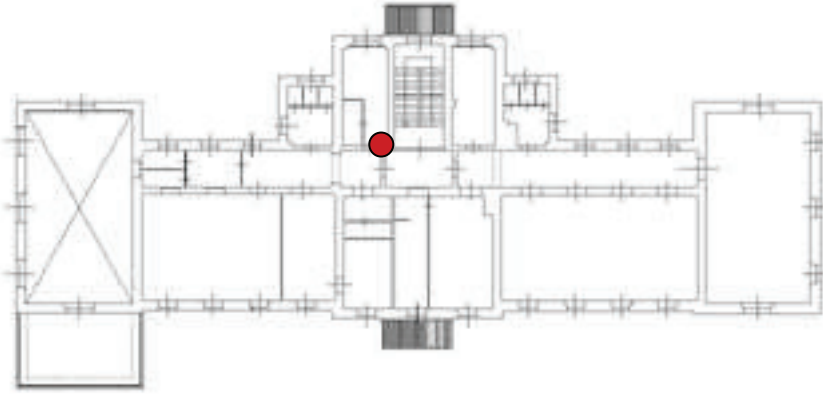
Descrizione		Stato di conservazione	
Struttura	Porta ad anta.	Telaio fisso	Discreto
		Telaio mobile	Discreto
Materiali	Legno tinteggiato	Vetratura	-----
		Elementi metallici	Discreto

Documentazione fotografica



Localizzazione

F1-II.02



Ubicazione

PIANO PRIMO

Descrizione

Stato di conservazione

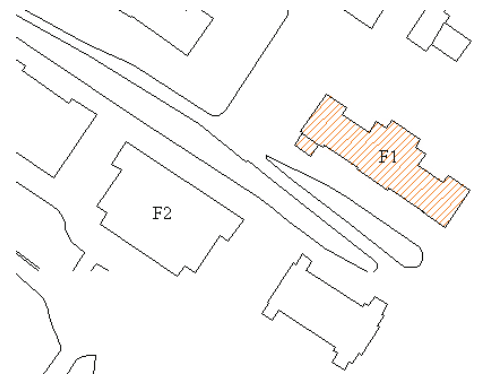
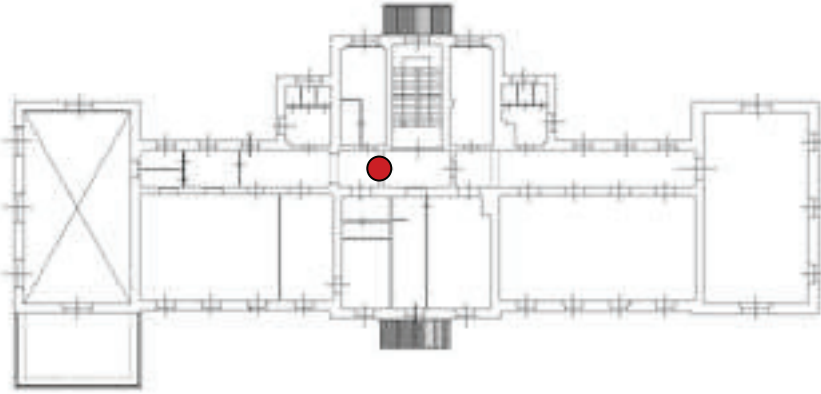
Descrizione		Stato di conservazione	
Struttura	Porta ad anta.	Telaio fisso	Discreto
		Telaio mobile	Anta mancante
Materiali	Legno tinteggiato	Vetratura	-----
		Elementi metallici	-----

Documentazione fotografica



Localizzazione

F1-IL.01



Ubicazione

PIANO PRIMO

Descrizione

Stato di conservazione

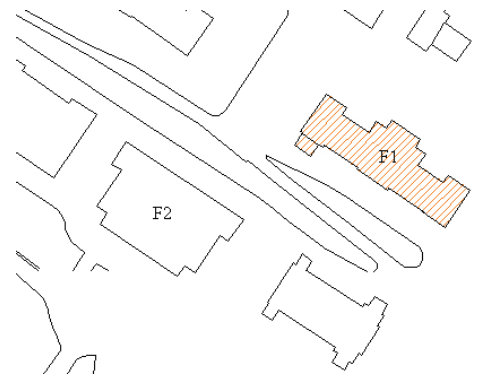
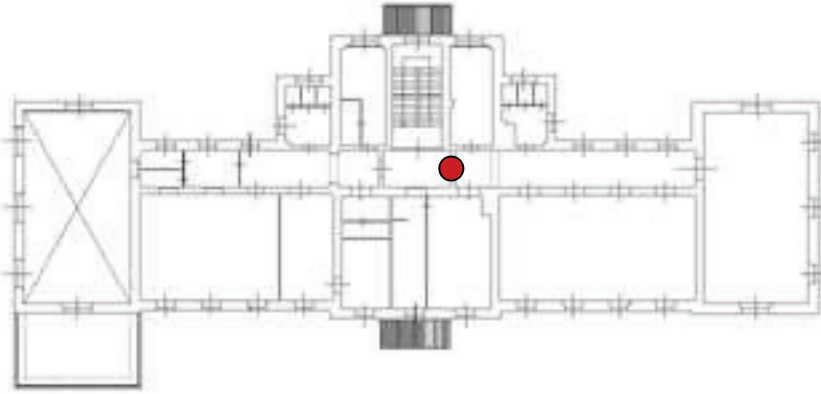
Struttura	Porta ad anta tagliafuoco.	Telaio fisso	Discreto
		Telaio mobile	Discreto
Materiali	Metallo REI verniciato	Vetratura	-----
		Elementi metallici	Discreto

Documentazione fotografica



Localizzazione

F1-IL.02



Ubicazione

PIANO PRIMO

Descrizione

Stato di conservazione

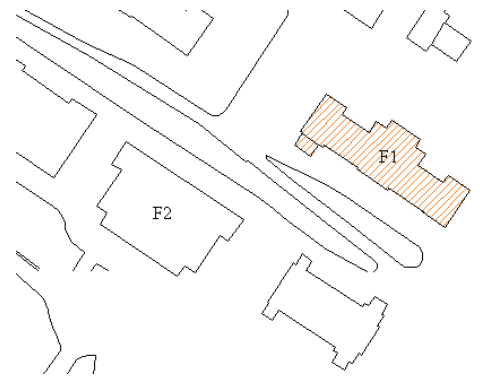
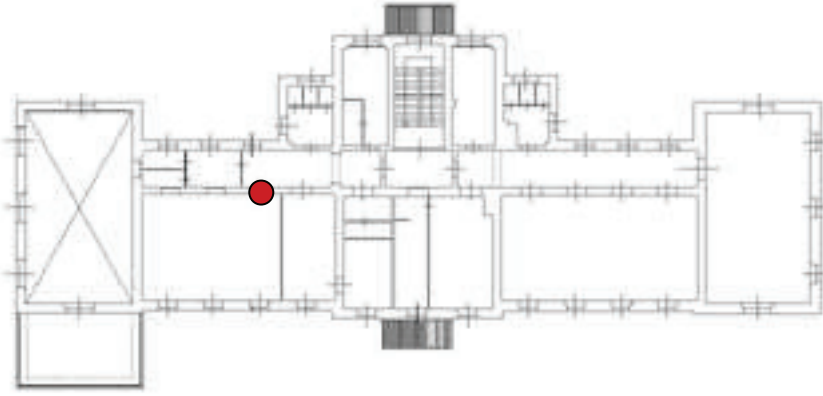
Descrizione		Stato di conservazione	
Struttura	Porta ad anta tagliafuoco.	Telaio fisso	Discreto
		Telaio mobile	Discreto
Materiali	Metallo REI verniciato	Vetratura	-----
		Elementi metallici	Discreto

Documentazione fotografica



Localizzazione

F1-IL.03



Ubicazione

PIANO PRIMO

Descrizione

Stato di conservazione

Descrizione		Stato di conservazione	
Struttura	Porta ad anta tagliafuoco.	Telaio fisso	Discreto
		Telaio mobile	Discreto
Materiali	Metallo REI verniciato.	Vetratura	-----
		Elementi metallici	Discreto

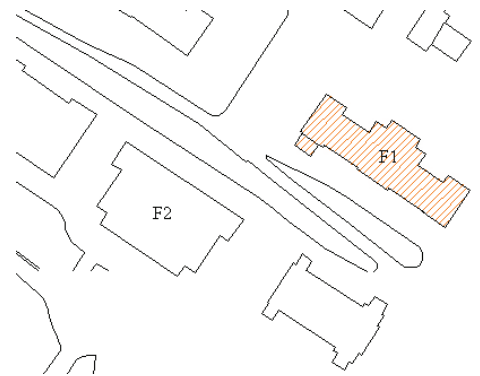
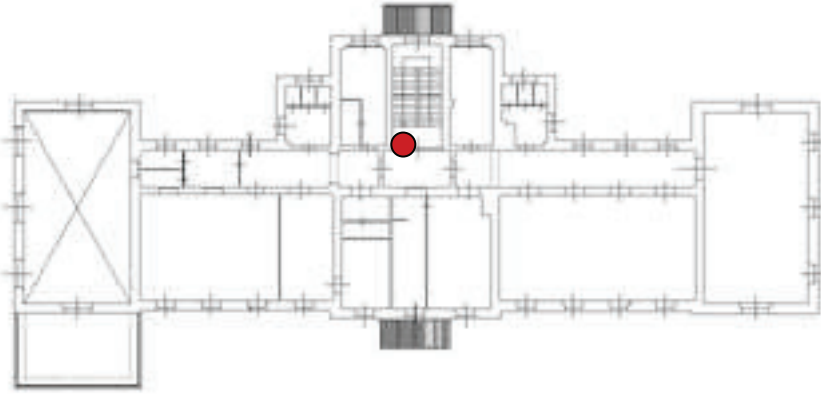
Documentazione fotografica





Localizzazione

F1-IM.01



Ubicazione

PIANO PRIMO

Descrizione

Stato di conservazione

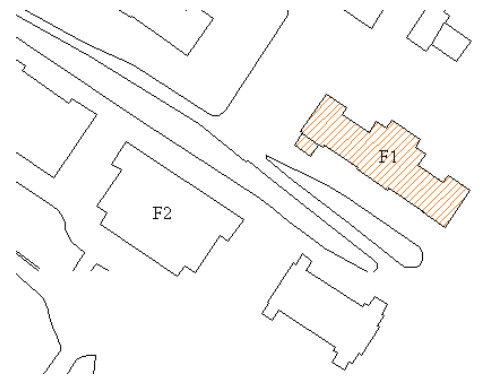
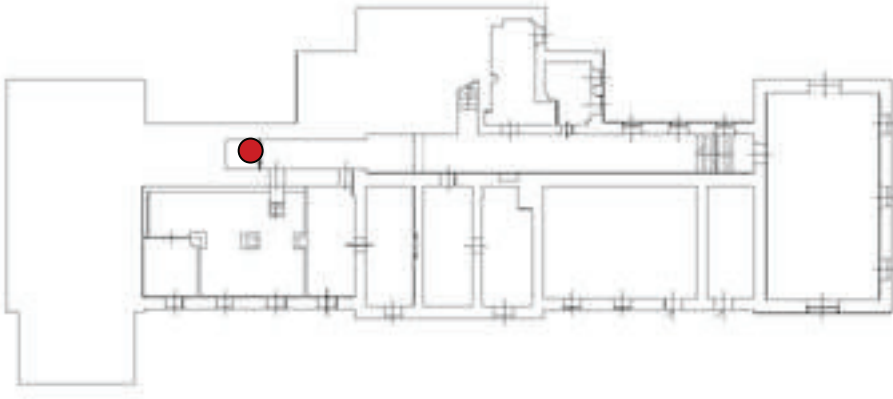
Struttura	Serramento a quattro ante (sei specchiature vetrate e cassettonatura inferiore cieca), con sopraluce tripartito (sei e dodici specchiature vetrate).	Telaio fisso	Discreto
		Telaio mobile	Discreto
Materiali	Legno tinteggiato Vetro trasparente	Vetratura	Integra
		Elementi metallici	Discreto

Documentazione fotografica



Localizzazione

F1-IN.01



Ubicazione

PIANO SEMINTERRATO

Descrizione

Stato di conservazione

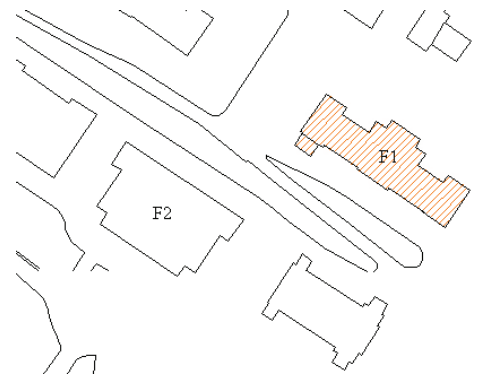
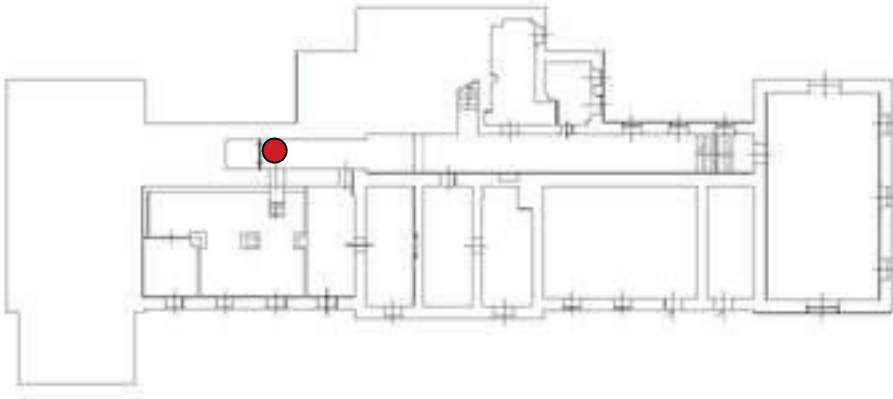
Descrizione		Stato di conservazione	
Struttura	Porta ad anta (con riquadro superiore vetrato e zoccolo inferiore cieco).	Telaio fisso	Discreto
		Telaio mobile	Discreto
Materiali	Metallo verniciato Vetro zigrinato	Vetratura	Integra
		Elementi metallici	Discreto

Documentazione fotografica



Localizzazione

F1-IN.02



Ubicazione

PIANO SEMINTERRATO

Descrizione

Stato di conservazione

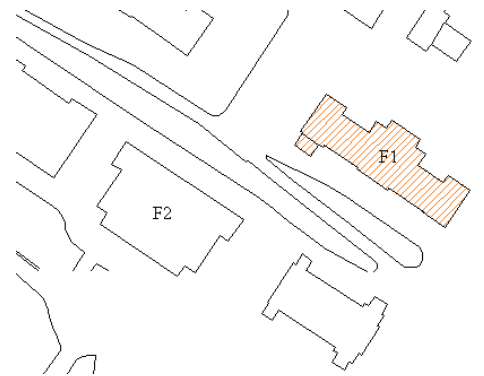
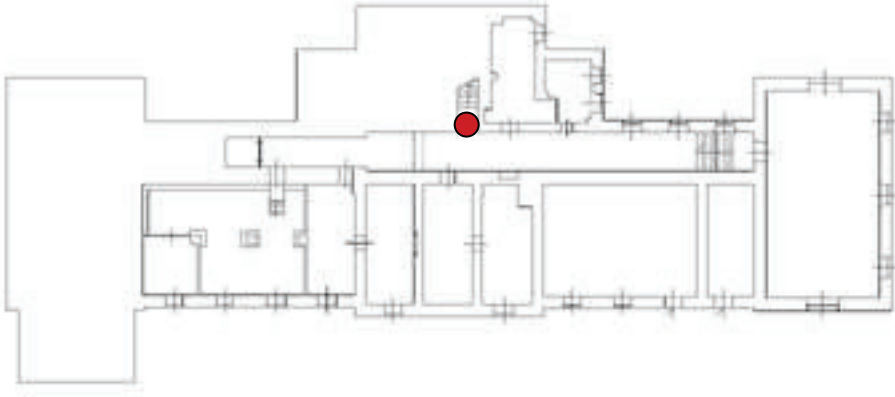
Descrizione		Stato di conservazione	
Struttura	Porta ad anta (con riquadro superiore vetrato e zoccolo inferiore cieco).	Telaio fisso	Discreto
		Telaio mobile	Discreto
Materiali	Metallo verniciato Vetro trasparente	Vetratura	Integra
		Elementi metallici	Discreto

Documentazione fotografica



Localizzazione

F1-IO.01



Ubicazione

PIANO SEMINTERRATO

Descrizione

Stato di conservazione

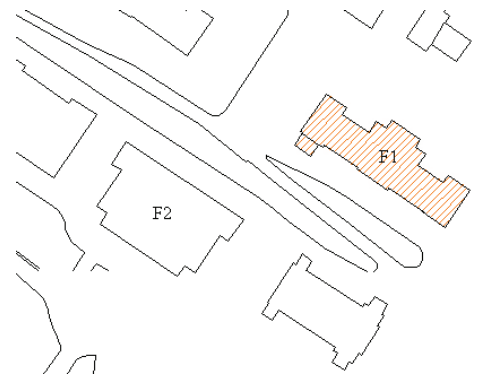
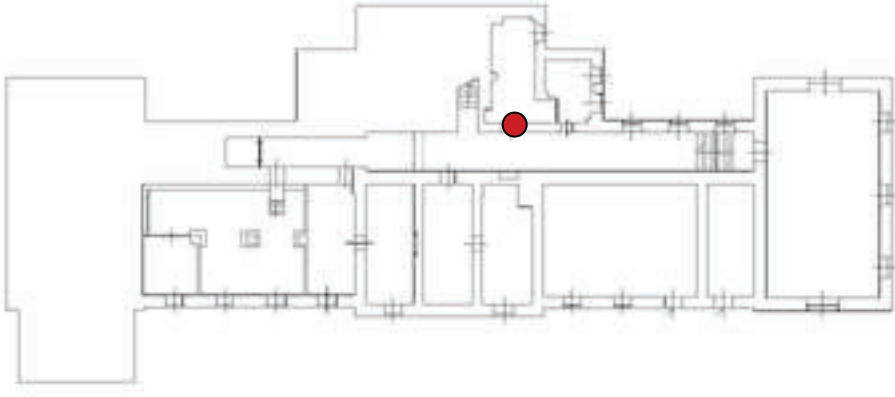
Struttura	Porta a due ante (riquadri centrali con due specchiature vetrate e cassettonatura inferiore cieca).	Telaio fisso	Discreto
		Telaio mobile	Discreto
Materiali	Legno tinteggiato Vetro zigrinato	Vetratura	Integra
		Elementi metallici	Discreto

Documentazione fotografica



Localizzazione

F1-IP.01



Ubicazione

PIANO SEMINTERRATO

Descrizione

Stato di conservazione

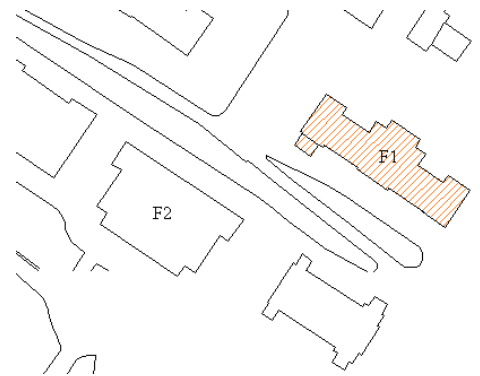
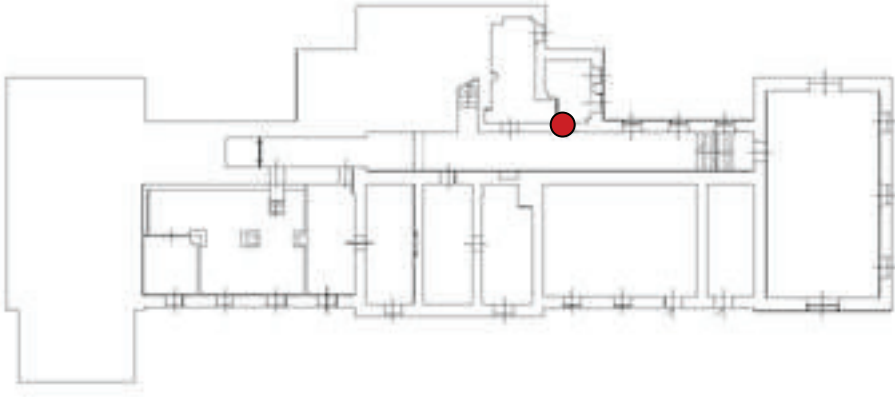
Descrizione		Stato di conservazione	
Struttura	Porta ad anta (riquadro centrale con due specchiature vetrate e cassettonatura inferiore cieca).	Telaio fisso	Discreto
		Telaio mobile	Discreto
Materiali	Legno tinteggiato Vetro zigrinato	Vetratura	Integra
		Elementi metallici	Discreto

Documentazione fotografica



Localizzazione

F1-IP.02



Ubicazione

PIANO SEMINTERRATO

Descrizione

Stato di conservazione

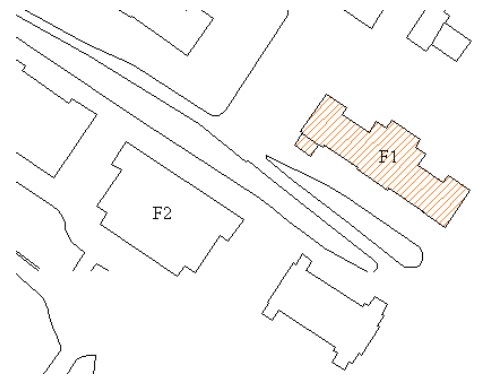
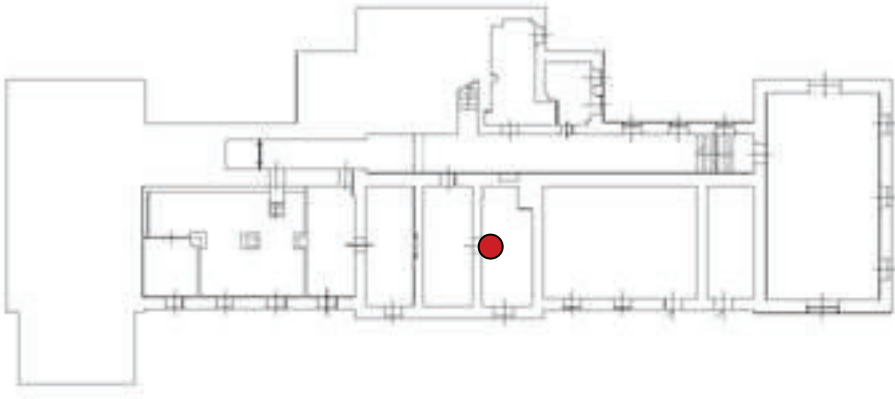
Struttura	Porta ad anta (riquadro centrale con due specchiature vetrate e cassettonatura inferiore cieca).	Telaio fisso	Discreto
		Telaio mobile	Discreto
Materiali	Legno tinteggiato Vetro zigrinato	Vetratura	Integra
		Elementi metallici	Discreto

Documentazione fotografica



Localizzazione

F1-IP.03



Ubicazione

PIANO SEMINTERRATO

Descrizione

Stato di conservazione

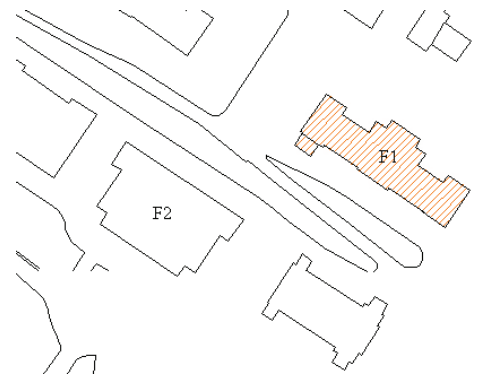
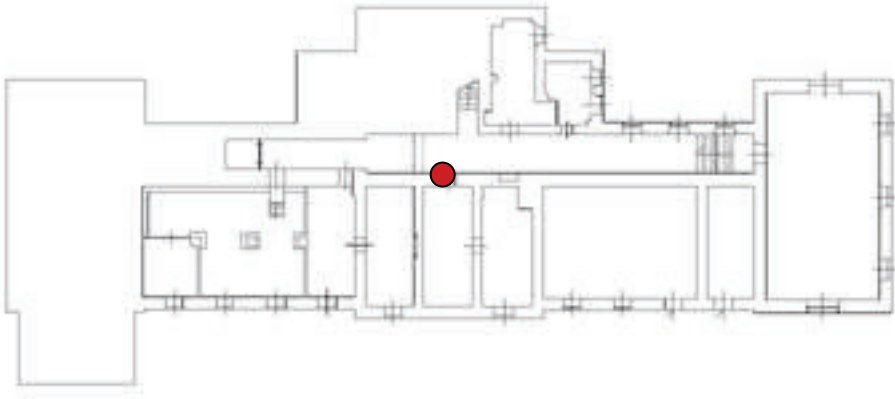
Struttura	Porta ad anta (riquadro centrale con due specchiature vetrate e cassettonatura inferiore cieca).	Telaio fisso	Discreto
		Telaio mobile	Discreto
Materiali	Legno tinteggiato Vetro zigrinato	Vetratura	Integra
		Elementi metallici	Discreto

Documentazione fotografica



Localizzazione

F1-IP.04



Ubicazione

PIANO SEMINTERRATO

Descrizione

Stato di conservazione

Struttura	Porta ad anta (riquadro centrale con due specchiature vetrate e cassettonatura inferiore cieca).	Telaio fisso	Discreto
		Telaio mobile	Discreto
Materiali	Legno tinteggiato Vetro zigrinato	Vetratura	Integra
		Elementi metallici	Discreto

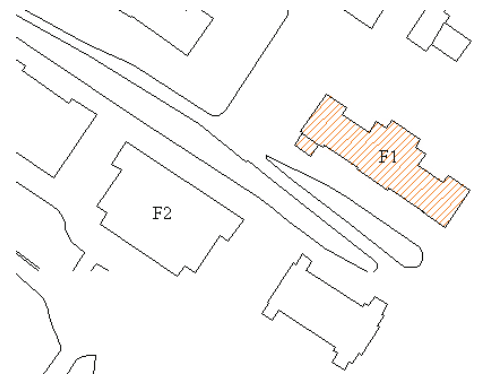
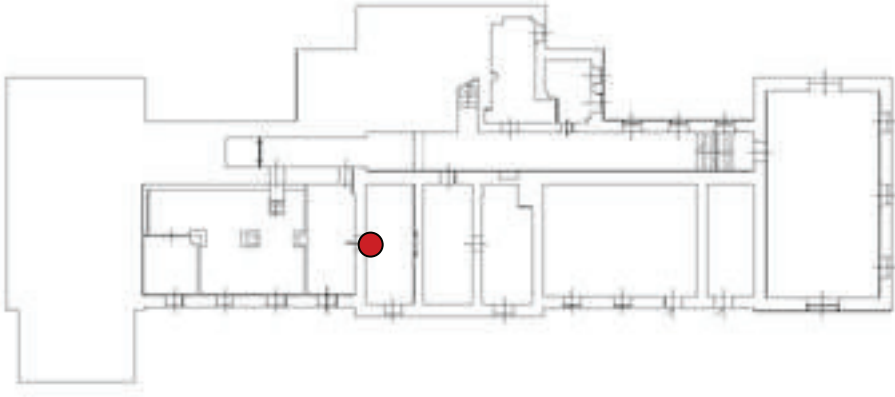
Documentazione fotografica





Localizzazione

F1-IP.05



Ubicazione

PIANO SEMINTERRATO

Descrizione

Stato di conservazione

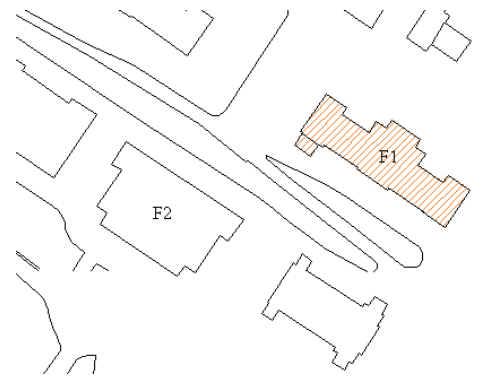
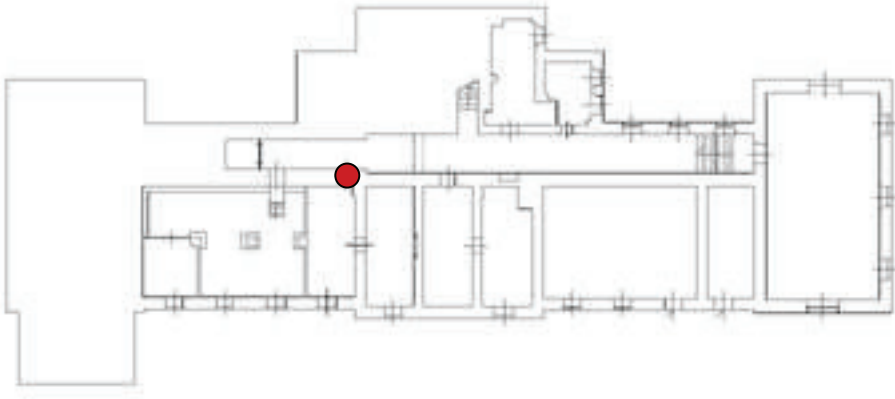
Descrizione		Stato di conservazione	
Struttura	Porta ad anta (riquadro centrale con due specchiature vetrate e cassettonatura inferiore cieca).	Telaio fisso	Discreto
		Telaio mobile	Discreto
Materiali	Legno tinteggiato Vetro zigrinato	Vetratura	Integra
		Elementi metallici	Discreto

Documentazione fotografica



Localizzazione

F1-IP.06



Ubicazione

PIANO SEMINTERRATO

Descrizione

Stato di conservazione

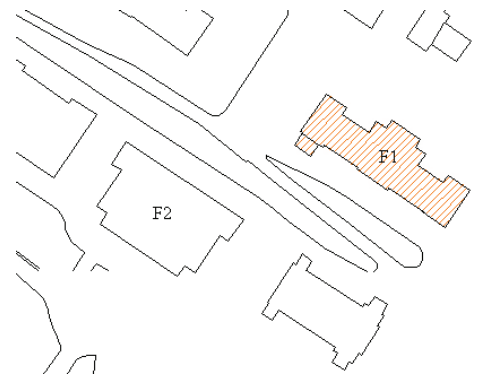
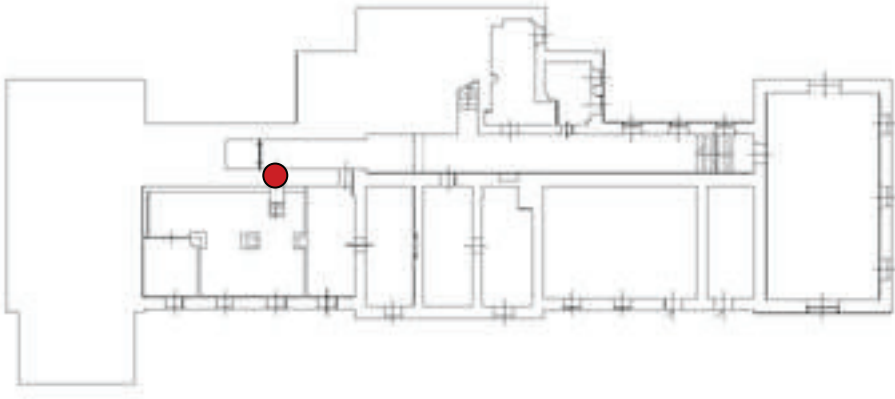
Struttura	Porta ad anta (riquadro centrale con due specchiature vetrate e cassettonatura inferiore cieca).	Telaio fisso	Discreto
		Telaio mobile	Discreto
Materiali	Legno tinteggiato Vetro zigrinato	Vetratura	Integra
		Elementi metallici	Discreto

Documentazione fotografica



Localizzazione

F1-IP.07



Ubicazione

PIANO SEMINTERRATO

Descrizione

Stato di conservazione

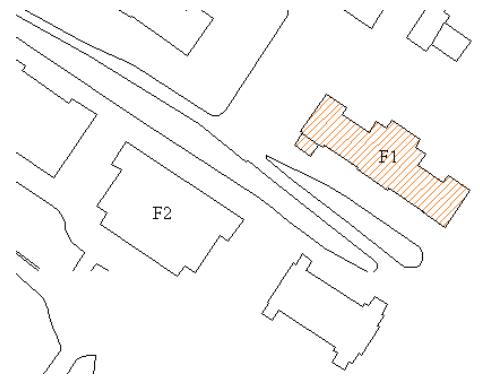
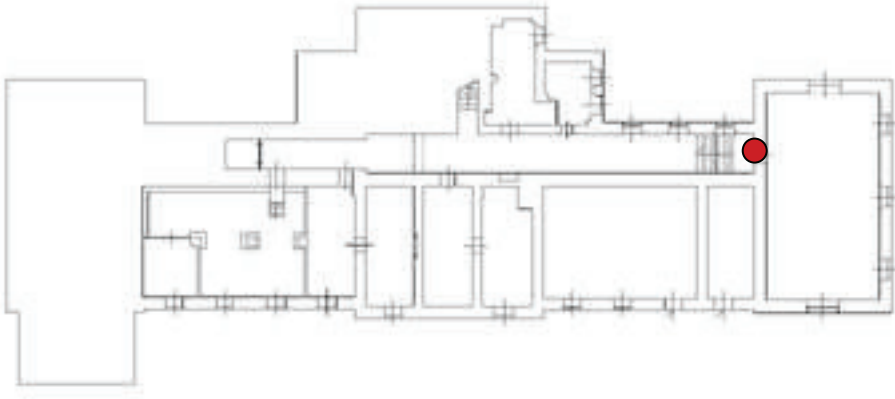
Struttura	Porta ad anta (riquadro centrale con due specchiature vetrate e cassettonatura inferiore cieca).	Telaio fisso	Discreto
		Telaio mobile	Discreto
Materiali	Legno tinteggiato Vetro zigrinato	Vetratura	Integra
		Elementi metallici	Discreto

Documentazione fotografica



Localizzazione

F1-IQ.01



Ubicazione

PIANO SEMINTERRATO

Descrizione

Stato di conservazione

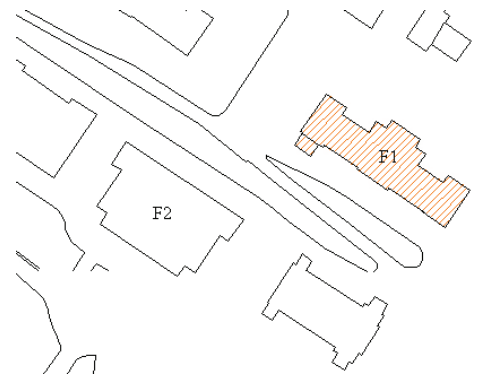
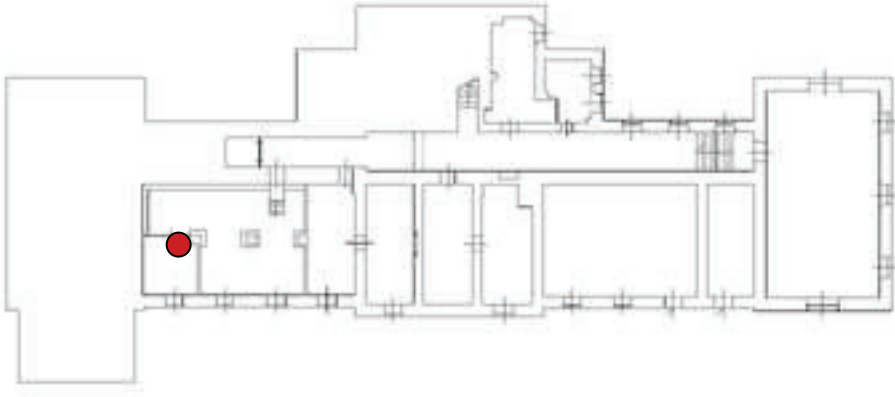
Struttura	Porta a due ante (riquadri centrali con due specchiature vetrate e cassettonatura inferiore cieca).	Telaio fisso	Discreto
		Telaio mobile	Discreto
Materiali	Legno tinteggiato Vetro zigrinato	Vetratura	Integra
		Elementi metallici	Discreto

Documentazione fotografica



Localizzazione

F1-IR.01



Ubicazione

PIANO SEMINTERRATO

Descrizione

Stato di conservazione

Descrizione		Stato di conservazione	
Struttura	Porta ad anta.	Telaio fisso	Discreto
		Telaio mobile	Discreto
Materiali	Metallo verniciato	Vetratura	-----
		Elementi metallici	Discreto

Documentazione fotografica

