



UNIVERSITÀ DEGLI STUDI DI TRIESTE

piazzale Europa n. 1 - 34127 Trieste - Italia

> progetto

LAVORI DI RISTRUTTURAZIONE E RIQUALIFICAZIONE FUNZIONALE DEGLI EDIFICI "F1" ED "F2" PRESSO IL COMPENSORIO EX OPP DI S. GIOVANNI IN TRIESTE, AD USO DELLA FACOLTA' E DEL DIPARTIMENTO DI PSICOLOGIA

> Responsabile Unico del Procedimento

Arch. ILIO CAMPANI

Sez. Edilizia e Affari Tecnici

tel. +39-040.558.7709; fax +39-040.558.3467; e-mail: ilio.campani@amm.units.it;

> Componenti ATI:

> CAPOGRUPPO



CAIREPRO
cooperativa
architetti e ingegneri
progettazione

via Gandhi, 1/d - 42123 Reggio Emilia (RE)
tel.: +39(0522)1538501 - fax: +39(0522)322127
e-mail: segreteria@cairep.it-c.f.p.lva:01704960358

PROGETTAZIONE DEFINITIVA ED ESECUTIVA COORDINATA

Gruppo di lavoro:

- Arch. MAICHER BIAGINI
(responsabile progettazione architettonica)
- Ing. ARDILIO MAGOTTI
(coordinamento edile e attività specialistiche)
(responsabile progetto Impianti elettrici)
- Arch. ANTONIO ARMAROLI
(progettazione architettonica)
- Ing. PAOLO GENTA
(responsabile progetto impianti idrici e meccanici)
- Arch. ANIELLO TAFURO
(coordinatore della sicurezza in fase di progettazione)
- Ing. ALBERTO CALZA
(responsabile progetto strutture)

collaboratori:

Ing. LETIZIA GILARDI
Ing. LUIGI CAVALLO
Arch. LORENZO VILLA
Ing. SIMONE FRATI

> MANDANTE

Arch. ENRICO FONTANILI

via Pavese n°14 - 42017 Novellara (RE)
tel.: +39 0522 661857

PROGETTAZIONE DEFINITIVA ED ESECUTIVA ARCHITETTONICA

> MANDANTE

ARCHIDOMUS
STUDIO TECNICO ASSOCIATO

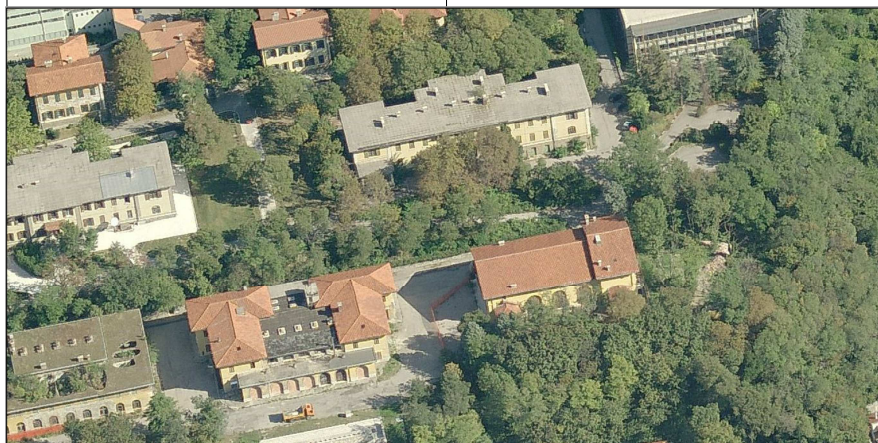
via Lazzaretto Vecchio, 10 - 34123 Trieste
tel.040 313088 fax.040 3225283
email: info@studioarchidomus.it
c.f. e partita IVA: 00798790325

RILIEVO A SUPPORTO DELLA PROGETTAZIONE

Geom. ARMANDO GILARDI
Geom. DAVIDE MEZZINA

COORDINAMENTO DELLA SICUREZZA IN FASE DI ESECUZIONE

Arch. ROBERTO FLAMINIO



> fase

PROGETTO ESECUTIVO

REV.	DATA	DESCRIZIONE - MOTIVO DELLA REVISIONE	REDATTO	CONTROLLATO	APPROVATO
00	06/04/2012	EMISSIONE			
TITOLO ELABORATO			AGGIORNAMENTO		
<p>LISTA DELLE LAVORAZIONI E FORNITURA (scheda d'offerta)</p>			NUMERO ELABORATO		
			<p>E.AR.0.04d</p>		
			DATA	PRATICA N°	
	06/04/2012	2873			
	SCALA	/			
PERCORSO FILE: M:\Pratiche\2873\D2D\20100907 - ESECUTIVO\ARCHITETTONICO\2873-00-E.AR.00.0 - COPERTINE-00.dwg					

Lista delle lavorazioni e forniture

- **L'offerta dovrà essere compilata con l'indicazione dei prezzi e degli importi esclusivamente in Euro**
- **Nei casi in cui sia richiesta la compilazione di più rilevazioni riferentisi ad un'unica voce di codice sarà cura dell'offerente compilare le rilevazioni con lo stesso importo unitario. In caso di discordanze sarà ritenuto valido unicamente l'importo unitario inferiore tra quelli indicati.**
- **In caso di discordanza tra l'importo in cifre ed in lettere si farà riferimento all'importo in lettere**

OG1 - EDIFICI CIVILI ED INDUSTRIALI

Lista delle lavorazioni e forniture

PARTE PRIMA (RISERVATA ALLA STAZIONE APPALTANTE)				PARTE SECONDA (RISERVATA ALLA DITTA CONCORRENTE)		
Codice art.	Descrizione lavori	U.M.	Quantità	Prezzo Unitario in cifre (in Euro)	Prezzo Unitario in lettere (in Euro)	Prodotto (Quantità x Prezzo) (in Euro)
D.10	PUNTELLAZIONE STRUTTURE ORIZZONTALI	mq	138,84			
D.15	PUNTELLAZIONE STRUTTURE VERTICALI	mq	37,44			
D10.A2.B	SCAVI IN SEZIONE OBBLIGATA IN SPAZI APERTI ESEGUITO A MACCHINA	mc	282,19			
D10.A3.A	SCAVI IN SEZIONE OBBLIGATA ALL'INTERNO O IN PROSSIMITA' DI EDIFICI ESISTENTI CON MEZZO MECCANICO	mc	963,56			
D10.A3.B	SCAVI IN SEZIONE OBBLIGATA ALL'INTERNO O IN PROSSIMITA' DI EDIFICI ESISTENTI A MANO	mc	106,05			
D10.A3.X	SCAVI IN SEZIONE OBBLIGATA ALL'INTERNO O IN PROSSIMITA' DI EDIFICI ESISTENTI MAGGIORAZIONE PER ARMATURA DELLE PARETI DEGLI SCAVI	mc	111			
D10.A3.Z	SCAVI IN SEZIONE OBBLIGATA ALL'INTERNO O IN PROSSIMITA' DI EDIFICI ESISTENTI MAGGIORAZIONE PER SCAVO IN ROCCIA DI QUALSIASI CONSISTENZA	mc	507,49			
D10.D2.A	FORMAZIONE DI RIEMPIMENTI O VESPAI CON SABBIETTA DI FIUME (SABBIA LESSA)	mc	144,06			
D10.D2.B	FORMAZIONE DI RIEMPIMENTI O VESPAI CON GHIAIA NATURALE O RICICLATO DI QUALITA' CORRISPONDENTE	mc	167,3			
D10.D2.B1	FORMAZIONE DI RIEMPIMENTI O VESPAI GHIAIA VAGLIATA O RICICLATO DI QUALITA' CORRISPONDANETE	mc	51			
D10.D2.C	FORMAZIONE DI RIEMPIMENTI O VESPAI IN MISTO STABILIZZATO	mc	412,57			
D10.F1	FORNITURA E POSA DI TAPPETO "TESSUTO NON TESSUTO" 500 GR/MQ	mq	426,88			
D15.A1	COMPENSO PER CONFINAMENTO LOCALI PER OPERAZIONI DI RIMOZIONE AMIANTO	cad.	26			
D15.B1	COMPENSO PER SMALTIMENTO PAVIMENTI VINILICI CONTENENTI AMIANTO	mq	417,47			
D15.C1	DEMOLIZIONE E BONIFICA CONDOTTE IMPIANTISTICHE RIVESTITE IN AMIANTO DI QUALSIASI DIAMETRO	ml	523,4			
D15.C2	DEMOLIZIONE E BONIFICA CONDOTTE DI SCARICO O PLUVIALI IN CEMENTO AMIANTO	ml	93			
D15.D1.A	RIMOZIONE E SMALTIMENTO ELEMENTI SINGOLARI CONTENENTI AMIANTO GUARNIZIONI E RIVESTIMENTI IN AMIANTO CALDAIA EDIFICIO F1	corpo	1			
D15.D1.B	RIMOZIONE E SMALTIMENTO ELEMENTI SINGOLARI CONTENENTI AMIANTO GUARNIZIONI E RIVESTIMENTI IN AMIANTO FUOCHI CUCINE EDIFICIO F2	corpo	1			
D15.D1.C	RIMOZIONE E SMALTIMENTO ELEMENTI SINGOLARI CONTENENTI AMIANTO GUARNIZIONI, RIVESTIMENTI E ANTIVIBRANTI IN AMIANTO CELLE FRIGO EDIFICIO F2	corpo	1			
D15.D1.D	RIMOZIONE E SMALTIMENTO ELEMENTI SINGOLARI CONTENENTI AMIANTO QUADRO ELETTRICO CON FUSIBILI - SEMINTERRATO EDIFICIO F1	corpo	1			

Lista delle lavorazioni e forniture

PARTE PRIMA (RISERVATA ALLA STAZIONE APPALTANTE)				PARTE SECONDA (RISERVATA ALLA DITTA CONCORRENTE)		
Codice art.	Descrizione lavori	U.M.	Quantità	Prezzo Unitario in cifre (in Euro)	Prezzo Unitario in lettere (in Euro)	Prodotto (Quantità x Prezzo) (in Euro)
D15.D1.E	RIMOZIONE E SMALTIMENTO ELEMENTI SINGOLARI CONTENENTI AMIANTO BOTOLE ACCESSO SOSTOTETTO - EDIFICIO F2	cad.	4			
D15.V1.A	COMPLETAMENTO BONIFICA LOCALI EDIFICIO F1	corpo	1			
D15.V1.B	COMPLETAMENTO BONIFICA LOCALI EDIFICIO F2	corpo	1			
D20.A2.A	DEMOLIZIONE ANDANTE DI MURATURA MURATURA IN MATTONI FORATI	mc	4			
D20.A2.B	DEMOLIZIONE ANDANTE DI MURATURA MURATURA IN MATTONI PIENI FORTI O SEMIPIENI O PIETrame	mc	93,56			
D20.A2.C	DEMOLIZIONE ANDANTE DI MURATURA MURATURE IN CALCESTRUZZO E PIETrame ARMATO	mc	72,08			
D20.A3.A	DEMOLIZIONE DI STRUTTURE IN CEMENTO ARMATO OPERE IN ELEVAZIONE ANCHE FORTEMENTE ARMATE	mc	6,8			
D20.A3.B	DEMOLIZIONE DI STRUTTURE IN CEMENTO ARMATO OPERE DI FONDAZIONE ANCHE FORTEMENTE ARMATE	mc	60,53			
D20.A4.A2	DEMOLIZIONE IN BRECCIA DI MURATURA IN ELEVAZIONE MURATURE IN MATTONI PIENI FORTI O SEMIPIENI O PIETrame	mc	219,35			
D20.A6	DEMOLIZIONE DI VOLTA IN MURATURA	mq	16,96			
D20.A8.A	DEMOLIZIONE DI SOLAIO CON TRAVI E SOLETTE IN CA. ALTEZZA DEL SOLAIO FINO A CM. 30	mq	402,16			
D20.A8.X	DEMOLIZIONE DI SOLAIO CON TRAVI E SOLETTE IN CA. MAGGIORI ONERI PER DEMOLIZIONI PARZIALI CON TAGLI NETTI ESEGUITI CON MACCHINE A DISCO DIAMANTATO DI IDONEE CARATTERISTICHE ED ADEGUATAMENTE STAZIONATE	mq	9,52			
D20.A9.A	DEMOLIZIONE DI SOLAIO MISTO IN LATERIZIO E CEMENTO ARMATO ALTEZZA DEL SOLAIO FINO A CM. 30	mq	288,53			
D20.A10	DEMOLIZIONE DI TAVOLATO IN LEGNO CON SOVRASTANTE PAVIMENTO	mq	426,88			
D20.A11.B	DEMOLIZIONE DI CONTROSOFFITTI COMPRESA LA RIMOZIONE DELLA ORDITURA PORTANTE	mq	2.002,57			
D20.A12.A	DEMOLIZIONE DI PARETI DEMOLIZIONE A TUTTA SUPERFICIE LATERIZI PIENI O SEMIPIENI O PER APERTURA VANI SUP. MAGGIORE A 3 MQ.	mq	1.227,02			
D20.A12.B	DEMOLIZIONE DI PARETI DEMOLIZIONE PARZIALE LATERIZI PIENI O SEMIPIENI PER APERTURA VANI SUP. MINORE O UGUALE A 3 MQ.	mq	266,34			
D20.A13	DEMOLIZIONE DI RIVESTIMENTO CERAMICO	mq	1.242,98			
D20.A16.A	DEMOLIZIONE DI MASSETTI , SOTTOFONDI E RIEMPIMENTI MASSETTI PARZIALMENTE INCOERENTI - MATERIALE DI RIEMPIMENTO VOLTE E SOLAI PARZIALMENTE O DEL TUTTO INCOERENTE - SPESSORE MEDIO FINO A 10 CM	mq	1.802,81			

Lista delle lavorazioni e forniture

PARTE PRIMA (RISERVATA ALLA STAZIONE APPALTANTE)				PARTE SECONDA (RISERVATA ALLA DITTA CONCORRENTE)		
Codice art.	Descrizione lavori	U.M.	Quantità	Prezzo Unitario in cifre (in Euro)	Prezzo Unitario in lettere (in Euro)	Prodotto (Quantità x Prezzo) (in Euro)
D20.A16.A1	DEMOLIZIONE DI MASSETTI , SOTTOFONDI E RIEMPIMENTI MASSETTI PARZIALMENTE INCOERENTI - MATERIALE DI RIEMPIMENTO VOLTE E SOLAI PARZIALMENTE O DEL TUTTO INCOERENTE - PER OGNI CENTIMETRO IN PIU' OI TRE AL 10 CM	mq	12.120,86			
D20.A16.B	DEMOLIZIONE DI MASSETTI , SOTTOFONDI E RIEMPIMENTI MASSETTI CONSISTENTI ANCHE ARMATI SPESSORE FINO A 15 CM	mq	1.270,10			
D20.A17	DEMOLIZIONE TOTALE O PARZIALE DI PAVIMENTI E ZOCCOLATURE	mq	3.027,37			
D20.A18	DEMOLIZIONE TOTALE O PARZIALE DI PAVIMENTI IN BATTUTO DI CEMENTO	mq	257,6			
D20.A25	DEMOLIZIONE DI PARETI E CONTROPARETI IN CARTONGESSO O TRUCIOLARE	mq	130			
D20.B2.A	DISFACIMENTO PICCOLA ORDITURA TRAVETTI - SOLAIO INTERMEDIO O DI SOTOTETTO	mc	13,68			
D20.B2.B	DISFACIMENTO PICCOLA ORDITURA LISTELLI , ARCARECCI, DORMIENTI - SOLAIO DI COPERTURA	mc	25,84			
D20.B3	DISFACIMENTO MEDIA-GROSSA ORDITURA	mc	13,62			
D20.B4	SMONTAGGIO E RIMOZIONE DI DISCENDENTI PLUVIALI	ml	266			
D20.B5	SMONTAGGIO E RIMOZIONE DI CANALI DI GRONDA ECC.	ml	426,1			
D20.B6.A	RIMOZIONE ACCESSORI TETTO LUCERNARIO CON RELATIVA CONVERSA	cad.	10			
D20.B6.C	RIMOZIONE ACCESSORI TETTO SCATOLE DECORATE IMBOCCO PLUVIALI	cad.	32			
D20.B9.A	RIMOZIONE DI INFISSI PORTE, PORTONI E FINESTRE CON RECUPERO ED EVENTUALE DEMOLIZIONE DEL FALSOTELAIO COMPRESO TRASPORTO ALLE PUBBLICHE DISCARICHE DI QUANTO NON RECUPERABILE	mq	802,29			
D20.B9.B	RIMOZIONE DI INFISSI SCURI COMPRESO RECUPERO E TRASPORTO ALLE PUBBLICHE DISCARICHE DI QUANTO NON RECUPERABILE	mq	234,73			
D20.C1	RIMOZIONE TOTALE O PARZIALE COPERTURA IN COPPI E MANTO IN PIANELLE CON RECUPERO DEL MATERIALE REIMPIEGABILE	mq	737,08			
D20.C2	RIMOZIONE PACCHETTO COPERTURA TERRAZZA COMPRESO IMPEREB. COIBENTAZ. E PAVIMENTO A LASTRE PREF. IN CLS ESCLUSO RIEMPIMENTO	mq	1.489,58			
D20.C10	DEMOLIZIONE DI MURICCIOLI DI SOSTEGNO PAVIMENTO LIGNEO	mq	182			
D20.C23	DEMOLIZIONE DI MARCIAPIEDE IN BATTUTO DI CEMENTO E DEL RELATIVO SOTTOFONDO E DELLE CORDOLATURE	mq	278			
D20.E20	DEMOLIZIONE SCALA CENTRALE IN PIETRA EDIFICIO F2	corpo	1			

Lista delle lavorazioni e forniture

PARTE PRIMA (RISERVATA ALLA STAZIONE APPALTANTE)				PARTE SECONDA (RISERVATA ALLA DITTA CONCORRENTE)		
Codice art.	Descrizione lavori	U.M.	Quantità	Prezzo Unitario in cifre (in Euro)	Prezzo Unitario in lettere (in Euro)	Prodotto (Quantità x Prezzo) (in Euro)
D20.F2.A	RIMOZIONE DI OPERE DI FERRO INFERRIATE, RINGHIERE, CANCELLATE, PARAPETTI, GRIGLIATI, SERRANDE	kg	4.336,86			
D20.F2.B	RIMOZIONE DI OPERE DI FERRO TRAVI ED OPERE STRUTTURALI IN GENERE	kg	250			
D20.F4	DEMOLIZIONE PARTE SOMMITALE BOCCHIE DI LUPO	mq	46,62			
D20.F7	RIMOZIONE DI CELLE FRIGORIFERE COIBENTATE PT E P1	corpo	1			
D20.H1	BONIFICA E DEMOLIZIONE VASCA LIQUAMI	corpo	1			
D20.H2	BONIFICA E RIMOZIONE CISTERNA OLIO COMBUSTIBILE DA 12 T	corpo	1			
D20.H3.A	RIMOZIONE DI MATERIALI DEPOSITATI DI OGNI TIPO FABBRICATO F1	corpo	1			
D20.H3.B	RIMOZIONE DI MATERIALI DEPOSITATI DI OGNI TIPO FABBRICATO F2	corpo	1			
D20.I2.B	DEMOLIZIONE DI INTONACO DI INTONACI INTERNI	mq	5.022,96			
D20.S3	IDROPULITURA AD ALTA PRESSIONE DELLE SUPERFICI	mq	95			
D20.W1	DEMOLIZIONE COMIGNOLI COPERTURA EDIFICIO F1	corpo	1			
D20.W2	DEMOLIZIONE COMIGNOLI COPERTURA EDIFICIO F2	corpo	1			
D20.W3	DEMOLIZIONE TORRINO ASCENSORE COPERTURA EDIFICIO F2	corpo	1			
D20.X6.F1	RIMOZIONE DI IMPIANTI E CONDUITTURE DI QUALSIASI FORMA E SPECIE RELATIVE A TUTTI I LOCALI COMPRESI NELL'APPALTO DEL FABBRICATO F1	corpo	1			
D20.X6.F2	RIMOZIONE DI IMPIANTI E CONDUITTURE DI QUALSIASI FORMA E SPECIE RELATIVE A TUTTI I LOCALI COMPRESI NELL'APPALTO DEL FABBRICATO F2	corpo	1			
D20.X21	DEMOLIZIONE COMPLETA MONTACARICHI	corpo	1			
E10.A1.A	REALIZZAZIONE DI MURATURA DI COMPLETAMENTO DI STRUTTURE ESISTENTI MURATURA IN MATTONI PIENI O SEMIPIENI O PIETRA O MISTA O FRAZIONI DI QUESTI	mc	22,18			
E10.A4.A	MURATURA PER CHIUSURA VANI MURATURA IN MATTONI PIENI O PIETRA O MISTA CON AMMORSAMENTI CUCI-SCUCI	mc	112,44			
E10.A5.A	PARETI PER CHIUSURA VANI MURATURA IN MATTONI PIENI O SEMIPIENI UNI O DOPPIO UNI	mq	10			
E10.A9.A	ESECUZIONE DI COLLEGAMENTO STRUTTURALE CONNESSIONE DORMIENTE-MURO NELLA STRUTTURA DI COPERTURA DELL'EDIFICIO F2 CON BARRA FILETTATA DI DIAM. 12 MM DI LUNGHEZZA 150 CM	cad.	112			

Lista delle lavorazioni e forniture

PARTE PRIMA (RISERVATA ALLA STAZIONE APPALTANTE)				PARTE SECONDA (RISERVATA ALLA DITTA CONCORRENTE)		
Codice art.	Descrizione lavori	U.M.	Quantità	Prezzo Unitario in cifre (in Euro)	Prezzo Unitario in lettere (in Euro)	Prodotto (Quantità x Prezzo) (in Euro)
E10.A9.S1	ESECUZIONE DI COLLEGAMENTO STRUTTURALE ANCORAGGIO PIASTRE PILASTRINI SOPPALCO PIANO TERRA EDIFICIO F1 CON BARRA FILETTATA DIAM. 16 MM DI LUNGHEZZA 33 CM E DOPPIA BULLONERIA DI FISSAGGIO CON DADA DI REGISTRO	cad.	12			
E10.A9.S2	ESECUZIONE DI COLLEGAMENTO STRUTTURALE INGHISAGGIO DELLA SOLETTA IN CA DEI SOLAIO NELL' EDIFICIO F1 CON BARRA DI DIAM. 12 MM DI LUNGHEZZA 120 CM COMPRENDETE UNA CUCITURA ARMATA NELLA MURATURA DI LUNGHEZZA 60 CM E IL COLLEGAMENTO ALLA RETE ELETTROSALDATA DEL SOLAIO STESSO PER ULTERIORI 60 CM	cad.	595			
E10.A9.S3	ESECUZIONE DI COLLEGAMENTO STRUTTURALE INGHISAGGIO CORDOLI DEL NUOVO VANO ASCENSORE EDIFICIO F1 CON BARRA DI DIAM. 12 MM DI LUNGHEZZA 80 CM COMPRENDETE UNA CUCITURA ARMATA NELLA MURATURA DI LUNGHEZZA 20 CM E IL COLLEGAMENTO ALLA ARMATURE DEI CORDOLI STESSI PER 60 CM	cad.	56			
E10.A9.S4	ESECUZIONE DI COLLEGAMENTO STRUTTURALE INGHISAGGIO SOLETTA IN CA H 22 CM 1° EDIFICIO F2 CON BARRA DI DIAM. 16 MM DI LUNGHEZZA 52,5 CM COMPRENDETE UNA CUCITURA ARMATA NELLA MURATURA DI LUNGHEZZA MINIMA 12,5 CM E IL COLLEGAMENTO ALLA ARMATURE DELLA SOLETTA STESSA	cad.	20			
E10.A9.S5	ESECUZIONE DI COLLEGAMENTO STRUTTURALE INGHISAGGIO DELLA SOLETTA IN CA DEI SOLAI NELL' EDIFICIO F2 CON BARRA DI DIAM. 10 MM DI LUNGHEZZA 120 CM COMPRENDETE UNA CUCITURA ARMATA NELLA MURATURA DI LUNGHEZZA 60 CM E IL COLLEGAMENTO ALLA RETE ELETTROSALDATA DEL SOLAIO STESSO PER ULTERIORI 60 CM	cad.	174			
E10.A9.S6	ESECUZIONE DI COLLEGAMENTO STRUTTURALE INGHISAGGIO DEI MURI DEGLI SCANNAFOSSI DELL' EDIFICIO F2 CON BARRA DI DIAM. 12 MM DI LUNGHEZZA 120 CM COMPRENDETE UNA CUCITURA ARMATA NELLA MURATURA DI LUNGHEZZA 60 CM E IL COLLEGAMENTO ALLE ARMATURE DEI MURI STESSI PER ULTERIORI 60 CM	cad.	49			

Lista delle lavorazioni e forniture

PARTE PRIMA (RISERVATA ALLA STAZIONE APPALTANTE)				PARTE SECONDA (RISERVATA ALLA DITTA CONCORRENTE)		
Codice art.	Descrizione lavori	U.M.	Quantità	Prezzo Unitario in cifre (in Euro)	Prezzo Unitario in lettere (in Euro)	Prodotto (Quantità x Prezzo) (in Euro)
E10.A9.S7	ESECUZIONE DI COLLEGAMENTO STRUTTURALE CONNESSIONE ALLA MURATURA DEL DOPPIO TAVOLATO DEL SOTTOTETTO DELL'EDIFICIO F2: mediante piastra metallica biforcata di spessore 3 mm ancorata con 3+3 viti autoforanti tipo Rothoblaas HBS D.4x60 con preforo D.2,5 sul tavolato e cucitura armata con barra ad aderenza migliorata D.12 mm saldata alla piastra ed inghisata alle muratura per una profondita' di almeno 30 cm	cad.	40			
E10.A9.S8	ESECUZIONE DI COLLEGAMENTO STRUTTURALE INGHISAGGIO DEI TRAVETTI DEL NUOVO SOLAIO LATEROCEMENTIZIO DELL'INTERVENTO TIPO 5 AL 1° DELL' EDIFICIO F2 CON BARRA DI DIAM. 14 MM DI LUNGHEZZA 85 CM COMPRENDE UNA CUCITURA ARMATA NELLA STRUTTURA ESISTENTE IN CA DI LUNGHEZZA 40 CM E IL COLLEGAMENTO ALLE ARMATURE DEI TRAVETTI DEL SOLAIO PER ULTERIORI 45 CM	cad.	16			
E10.A9.S9	ESECUZIONE DI COLLEGAMENTO STRUTTURALE INGHISAGGIO DEI TRAVETTI DEL NUOVO SOLAIO LATEROCEMENTIZIO DELL'INTERVENTO TIPO 4 IN COPERTURA DELL' EDIFICIO F2 CON BARRA DI DIAM. 10 MM DI LUNGHEZZA 80 CM COMPRENDE UNA CUCITURA ARMATA NELLA STRUTTURA ESISTENTE DI LUNGHEZZA 40 CM E IL COLLEGAMENTO ALLE ARMATURE DEI TRAVETTI DEL SOLAIO PER ULTERIORI 40 CM	cad.	42			
E10.A9.T16	ESECUZIONE DI COLLEGAMENTO STRUTTURALE TASSELLO DI ACORAGGIO M16 TIPO HILTI HAS 16/190	cad.	82			
E10.C1	FORNITURA E POSA DI PROFILI METALLICI ZINCATI PER SOTTOSTRUTTURA CONTROSOFFITTI	mq	185			
E10.C2	SOVRAPPREZZO PER CONTROSOFFITTI PER GRANDI LUCI	mq	422,09			
E10.C3	FORNITURA E MESSA IN OPERA NUOVI ARCHITRAVI METALLICHE	kg	994,48			
E10.H0	COMPLETAMENTO NUOVO VANO MURARIO MEDIANTE RIGATURA E SQUADRATURA (VANO MURARIO CREATO MEDIANTE DEMOLIZIONE IN BRECCIA)	mq	244,04			
E10.H1	ADATTAMENTO VANO MURARIO ESISTENTE MEDIANTE RIGATURA E SQUADRATURA (CON MANTENIMENTO DEGLI ARCHITRAVI ESISTENTI)	mq	17,4			
E10.H20	RESATURO IMBOTTI MURARI SERRAMENTI ESTERNI	mq	457,72			
E10.H25	RESATURO IMBOTTI MURARI SERRAMENTI INTERNI	mq	239,75			
E10.H30.A	RESTAURO BANCALI INTERNI SERRAMENTI ESTERNI DAVANZALE INTERNO NON SPORGENTE	ml	6,48			

Lista delle lavorazioni e forniture

PARTE PRIMA (RISERVATA ALLA STAZIONE APPALTANTE)				PARTE SECONDA (RISERVATA ALLA DITTA CONCORRENTE)		
Codice art.	Descrizione lavori	U.M.	Quantità	Prezzo Unitario in cifre (in Euro)	Prezzo Unitario in lettere (in Euro)	Prodotto (Quantità x Prezzo) (in Euro)
E10.H30.B	RESTAURO BANCALI INTERNI SERRAMENTI ESTERNI DAVANZALE INTERNO SPORGENTE CON RIVESTIMENTO IN PIETRA	ml	98,5			
E10.H30.C	RESTAURO BANCALI INTERNI SERRAMENTI ESTERNI DAVANZALE INTERNO SPORGENTE INTONACATO O CON RIVESTIMENTO IN PIASTRELLE	ml	72,77			
E10.H30.D	RESTAURO BANCALI INTERNI SERRAMENTI ESTERNI DAVANZALE INTERNO SPORGENTE CON RIVESTIMENTO IN LEGNO MASSELLO	ml	30,05			
E10.S3	RESTAURO DI SCURETTI IN LEGNO	mq	30			
E10.S30	RESTAURO FINESTRA IN LEGNO ESISTENTE CON SOSTITUZIONE DI VETRO	mq	146,74			
E10.S32	RESTAURO FINESTRA IN LEGNO ESISTENTE CON SMONTAGGIO E RIMONTAGGIO VETRI STAMPATI ESISTENTI	mq	15,1			
E10.S34	RESTAURO FINESTRA IN LEGNO ESISTENTE CON SOSTITUZIONE DI VETRO CON FORMAZIONE INGLESINE SIMILI AD ESISTENTI	mq	13,58			
E10.S40	RESTAURO PORTONCINI IN LEGNO ESISTENTI IN STILE INGLESE	mq	40,62			
E10.T3	RIPRISTINO DI MANUFATTI METALLICI	kg	407,856			
E15.C1	FORNITURA E MESSA IN OPERA CARPENTERIA METALLICA PER OPERE DI CONSOLIDAMENTO	kg	26.344,24			
E15.E1	REALIZZAZIONE PIANO DI APPOGGIO PER ELEMENTI STRUTTURALI CON BETONCINO FIBRORINFORZATO	dmc	847,45			
E15.E2	REALIZZAZIONE BETONCINO PER ANCORAGGI E BASAMENTI TIPO EMACO S33/S55	dmc	7.678,26			
E15.E3	REALIZZAZIONE DI BETONCINO TIXOTROPICO PER REGOLARIZZAZIONE PIANO DI POSA CARPENTERIA METALLICA	dmc	570,08			
E15.F1	REALIZZAZIONE BETONCINO PER ANCORAGGI E CHIUSURE MURARIE IN CLS C28/35 AD ELEVATA FLUIDITA' E CON ADDITIVI ANTIRITIRO	mc	11,92			
E18.V20	RICOSTRUZIONE DI SOLAIO A VOLTA	mq	13,44			
E18.Z1	RICOSTRUZIONE DI ARCO MURARIO DI LUCE FINO A 230 CM	corpo	5			
E20.A1.A	CALCESTRUZZO MAGRO DOSATO A KG. 150 DI CEMENTO 325	mc	39,59			
E20.A1.B	CALCESTRUZZO MAGRO DOSATO A KG. 200 DI CEMENTO 325	mc	102,44			
E20.A2.C	CALCESTRUZZO STRUTTURALE DI FONDAZIONE CLASSE DI RESISTENZA >= C28/35 NORMA UNI EN 206-1(R'BK >=350) A CONSISTENZA FLUIDA CON SLUMP COME RICHIESTO DAL D.L.	mc	4,93			
E20.A3.E	CALCESTRUZZO STRUTTURALE IN ELEVAZIONE CLASSE DI RESISTENZA >= C28/35 NORMA UNI EN 206-1(R'BK >=350) A CONSISTENZA FLUIDA CON SLUMP COME RICHIESTO DAL D.L.	mc	215,31			

Lista delle lavorazioni e forniture

PARTE PRIMA (RISERVATA ALLA STAZIONE APPALTANTE)				PARTE SECONDA (RISERVATA ALLA DITTA CONCORRENTE)		
Codice art.	Descrizione lavori	U.M.	Quantità	Prezzo Unitario in cifre (in Euro)	Prezzo Unitario in lettere (in Euro)	Prodotto (Quantità x Prezzo) (in Euro)
E20.A3.F	CALCESTRUZZO STRUTTURALE IN ELEVAZIONE CLASSE DI RESISTENZA >= C32/40 NORMA UNI EN 206-1(R'BK >=400) A CONSISTENZA FLUIDA CON SLUMP COME RICHIESTO DAL D.L.	mc	1,47			
E20.A15	CLS STRUTTURALE PER SOTTOFONDAZIONI	mc	8,01			
E20.C1.A	CASSEFORME IN LEGNAME PER OPERE DI FONDAZIONE	mq	25,22			
E20.C1.B	CASSEFORME IN LEGNAME PER MURI IN ELEVAZIONE	mq	439,11			
E20.C1.E	CASSEFORME IN LEGNAME PER TRAVI, SOLETTE, RAMPE, CORDOLATURE, PILASTRI	mq	669,94			
E20.C2.A	CASSEFORME IN LEGNAME SPECIALI PER OPERE DI SOTTOFONDAZIONE SOTTOFONDAZIONE NUOVO ASCENSORE EDIFICIO F1	mq	40,2			
E20.E1.A	ACCIAIO TIPO FEB44K CONTROLLATO IN STABILIMENTO (B450C SALDABILE)	kg	25.364,16			
E20.E2	RETE ELETTROSALDATA IN ACCIAIO	kg	2.572,00			
E20.S1	CASSAFORMA SPECIALE SAGOMATA PER FORMAZIONE CORNICIONE	ml	16,4			
E25.A0.B	SOLAIO LATERO-CEMENTIZIO IN STRUTTURE ESISTENTI H=16+4 CM.	mq	74,3			
E25.A0.C	SOLAIO LATERO-CEMENTIZIO IN STRUTTURE ESISTENTI H=20+4 CM.	mq	37,11			
E25.G1.A	SOLAIO CON SUPPORTO IN LAMIERA GRECATA LAMIERA TIPO HIBOND A55/P 600 SP. MM 1.2 - SOLETTA STRUTTURALE ARMATA ALLEGGERITA TIPO LECA 1600 H TOT. = 11 CM	mq	157,57			
E25.L1.A	CONSOLIDAMENTO SOLAI MEDIANTE FORMAZIONE TRAVE IN SPESSORE ANCORATA CON CONNETTORI TRAVE IN CA CON LARGHEZZA ALL'ESTRADOSSO DELLA CARPENTERIA DI 22 CM, ALTEZZA FINO A 30 CM, ANCORATA CON CONNETTORI A PIOLO TIPO TECNARIA TC12/105 OGNI 50 CM	ml	14,7			
E25.L1.B	CONSOLIDAMENTO SOLAI MEDIANTE FORMAZIONE TRAVE IN SPESSORE ANCORATA CON CONNETTORI TRAVE IN CA CON LARGHEZZA ALL'ESTRADOSSO DELLA CARPENTERIA DI 48 CM, ALTEZZA FINO A 30 CM, ANCORATA CON DOPPI CONNETTORI A PIOLO TIPO TECNARIA TC12/135 OGNI 50 CM	ml	30,4			
E25.L1.C	CONSOLIDAMENTO SOLAI MEDIANTE FORMAZIONE TRAVE IN SPESSORE ANCORATA CON CONNETTORI TRAVE IN CA CON LARGHEZZA ALL'ESTRADOSSO DELLA CARPENTERIA DI 20 CM, ALTEZZA FINO A 30 CM, ANCORATA CON CONNETTORI A PIOLO TIPO TECNARIA TC12/135 OGNI 50 CM	ml	26,25			
E25.L5	REALIZZAZIONE CORDOLO DI CORONAMENTO IN C.A	ml	7,5			

Lista delle lavorazioni e forniture

PARTE PRIMA (RISERVATA ALLA STAZIONE APPALTANTE)				PARTE SECONDA (RISERVATA ALLA DITTA CONCORRENTE)		
Codice art.	Descrizione lavori	U.M.	Quantità	Prezzo Unitario in cifre (in Euro)	Prezzo Unitario in lettere (in Euro)	Prodotto (Quantità x Prezzo) (in Euro)
E25.S1	CONSOLIDAMENTO SOLAI MEDIANTE CAPP A IN CALCESTRUZZO ARMATO ALLEGGERITO ANCORATA CON CONNETTORI ALLE CARPENTERIE ESISTENTI	mq	744,27			
E25.S2	REALIZZAZIONE DI SOLETTA IN CA SP. 12 CM CON CONNETTORI DI FISSAGGIO ALLE CARPENTERIE ALL'INTERNO DELL'EDIFICIO ESISTENTE	mq	43,37			
E25.V1	FORMAZIONE VESPAIO AERATO CON CASSERI A PERDERE IN MATERIALE PLASTICO ALTEZZA MAX 40 CM CON GETTO DI COMPLETAMENTO E SOLETTA SUPERIORE ARMATA SP. 5 CM	mq	401,2			
E25.V2	FORMAZIONE VESPAIO AERATO CON CASSERI A PERDERE IN MATERIALE PLASTICO ALTEZZA DA 41 CM FINO A MAX 80 CM CON GETTO DI COMPLETAMENTO E SOLETTA SUPERIORE ARMATA SP. 5 CM	mq	24,8			
E30.A1.B	MURATURA LATERIZIA IN MATTONI PIENI O SEMIPIENI U.N.I. COMUNE 12X5,5X25	mc	27,74			
E30.B2.A	PARETE LATERIZIA IN MATTONI PIENI O SEMIPIENI UNI O DOPPIO U.N.I. COMUNE 12X12X25	mq	30,17			
E30.B3.B	PARETI IN LATERIZIO IN FORATI DELLO SPESSORE DI CM. 12 CON FORATI DI PESO >= A KG. 4.5	mq	99,36			
E30.D1.A2	PARETI IN BLOCCHI CAVI DI ARGILLA ESPANSA TIPO B12-2P SPESSORE CM. 12 TIPO DA INTONACARE - REI 120	mq	51,89			
E30.D1.B2	PARETI IN BLOCCHI CAVI DI ARGILLA ESPANSA TIPO B12-2P SPESSORE CM.12 TIPO A FACCIA VISTA	mq	6,06			
E30.I1.A1	PARETE IN CARTONGESSO CON INTERCAPEDINE Spessore complessivo 15 cm, con struttura formata da guide e montanti aventi dimensione 50x100x50, con rivestimento esterno formato da 2 lastre per lato di cartongesso tipo knauf (A) GKB spessore mm. 12,5, con intercapedine da 100 mm contenente materassino coibente in lana di vetro o minerale da 80 mm; (abbattimento acustico >= 56 Db - parete tipo Knauf W112);	mq	1.019,67			
E30.I1.A3	PARETE IN CARTONGESSO CON INTERCAPEDINE Spessore complessivo 10 cm, con struttura formata da guide e montanti aventi dimensione 50x50x50 mm, rivestimento di entrambe i lati formato da 2 lastre in cartongesso tipo knauf (A) GKB di spessore mm. 12.5, intercapedine 50 mm con materassino coibente in lana di vetro o minerale da 40 mm; (abbattimento acustico >= 50 Db - parete tipo Knauf W112);	mq	25,2			

Lista delle lavorazioni e forniture

PARTE PRIMA (RISERVATA ALLA STAZIONE APPALTANTE)				PARTE SECONDA (RISERVATA ALLA DITTA CONCORRENTE)		
Codice art.	Descrizione lavori	U.M.	Quantità	Prezzo Unitario in cifre (in Euro)	Prezzo Unitario in lettere (in Euro)	Prodotto (Quantità x Prezzo) (in Euro)
E30.I1.B1	PARETE IN CARTONGESSO CON INTERCAPEDINE Parete speciale a doppia struttura di spessore complessivo come da progetto, formata da doppia struttura con montanti di dimensione 50x75x50 mm completa di guide, con rivestimento di entrambe i paramenti formato da 2 lastre in cartongesso tipo knauf (A) GKB di spessore 12,5 mm, con doppio materassino coibente sp. 40 mm. posto nelle intercapedini tra i montanti verticali della struttura o in alternativa con singolo materassino da 80 mm; Abbattimento acustico >= 65 Db; Compresi oneri per realizzazione irrigidimento mediante fornitura e posa di montanti verticali ad interasse di 30 cm nelle zone dove l'altezza della parete	mq	72,83			
E30.I1.C1	PARETE IN CARTONGESSO CON INTERCAPEDINE Parete speciale per formazione cassonetti ANTINCENDIO con completo montaggio dall'esterno, di spessore complessivo 15 cm + spessore struttura piu' interna, con doppia struttura formata da guide e montanti aventi dimensione 50x75x50, con rivestimento esterno formato da 2 lastre ignifughe per lato tipo Knauf (F) GKF da 12,5 mm (o in alternativa singola lastra tipo Knauf Fireboard 20 mm), materassino interno in lana minerale sp>= 80 mm, comprese sigillature con speciali mastici o schiume rei 120 in corrispondenza dei contatti con le murature e gli attraversamenti delle canalizzazioni impiantistiche in progetto.	mq	30,97			
E30.I1.Z1	PARETE IN CARTONGESSO CON INTERCAPEDINE Sovrapprezzo per fornitura e posa di lastra idrofuga tipo Knauf (H) GKI da 12.5 mm in sostituzione di lastra standard	mq	791,72			
E30.I1.Z2	PARETE IN CARTONGESSO CON INTERCAPEDINE Sovrapprezzo per fornitura e posa di doppia lastra ignifuga tipo Knauf (F) GKF da 12,5 mm (o in alternativa singola lastra tipo Knauf Fireboard 20 mm) in sostituzione delle lastre standard poste di entrambe i lati della parete comprese sigillature con speciali mastici o schiume rei 120 in corrispondenza dei contatti colle murature e degli attraversamenti delle canalizzazioni impiantistiche in progetto - certificazione resistenza al fuoco rei 120 da consegnare al DL prima di eseguire i lavori	mq	151,5			
E30.I2.A1	CONTROPARETE IN CARTONGESSO CON INTERCAPEDINE TIPO A1) Struttura formata da guide e montanti aventi dimensione 40x75x40 mm. rivestimento esterno formato da 1 lastra in cartongesso di spessore mm. 15, intercapedine 75 mm o superiore.	mq	151,95			

Lista delle lavorazioni e forniture

PARTE PRIMA (RISERVATA ALLA STAZIONE APPALTANTE)				PARTE SECONDA (RISERVATA ALLA DITTA CONCORRENTE)		
Codice art.	Descrizione lavori	U.M.	Quantità	Prezzo Unitario in cifre (in Euro)	Prezzo Unitario in lettere (in Euro)	Prodotto (Quantità x Prezzo) (in Euro)
E30.I2.Z1	CONTROPARETE IN CARTONGESSO CON INTERCAPEDINE SOVRAPPREZZO PER FORNITURA E POSA DI LASTRA IDROFUGA DA 12,5 MM IN SOSTITUZIONE DI LASTRA STANDARD	mq	54,08			
E30.L1	REALIZZAZIONE VELETTE TAGLIAFUOCO E CONTROSOFFITTO IN CARTONGESSO REI 60 PER CHIUSURA PARTE SUPERIORE FILTRI COMPLETE DI STRUTTURA METALLICA	mq	49,12			
E30.V1	REALIZZAZIONE CORDOLI IN BLOCCHI DI CALCETRUZZO RIEMPITI DI MALTA ED ANCORATI H FINO A 40 CM	ml	20			
E35.A2	REALIZZAZIONE DI MASSETTO ALLEGGERITO TIPO LECACEM	mc	89,77			
E35.A3.B	CALDANA ISOLANTE CON POLISTIROLO DENSITA' 500 KG/MC	mc	327,09			
E35.B1.B	MASSETTO ARMATO IN CALCESTRUZZO SPESSORE 10 CM. ARMATO CON DOPPIA RETE ELETTRISALDATA MAGLIA 20X20 DIAM. TONDINO 5 mm	mq	194,57			
E35.B1.C	MASSETTO ARMATO IN CALCESTRUZZO SPESSORE 12 CM. ARMATO CON DOPPIA RETE ELETTRISALDATA MAGLIA 20X20 DIAM. TONDINO 5 MM	mq	525,86			
E35.C2.A	MASSETTO TIPO LECAMIX FORTE PER PAVIMENTI DA INCOLLARE SPESSORE FINO A 5 CM. PERFETTAMENTE LISCIATO E IDONEO PER ACCOGLIERE IL PAVIMENTO DA POSARE A COLLA	mq	813,75			
E35.D1.B	VESPAIO IN MATERIALE INERTE VESPAIO IN GHIAIA VAGLIATA O RICICLATO VAGLIATO	mc	97,25			
E40.A0.A	INTONACO CIVILE PER INTERNI A QUALSIASI ALTEZZA ANCHE PER RAPPEZZI DI LIMITATA ENTITA'	mq	1.701,92			
E40.B1	REALIZZAZIONE DI INTONACO ARMATO ESEGUITO CON RETE E BETONCINO	mq	17,28			
E40.B2	REALIZZAZIONE DI INTONACO ARMATO	mq	9,24			
E40.C0	ESECUZIONE DI RASCHIATURA PREPARAZIONE E PULITURA SUPERFICI INTONACATE ESISTENTI	mq	6.343,18			
E40.C2	ESECUZIONE DI RASATURA DI INTONACO	mq	6.343,18			
E40.D1	REALIZZAZIONE DI INTONACO DEUMIDIFICANTE	mq	1.340,47			
E40.G1	INTONACO FONOASSORBENTE TIPO ACUSTICAL PLASTIC	mq	174,24			
E40.G3	REALIZZAZIONE DI INTONACO IGNIFUGO TIPO IGNIVER	mq	2.389,44			
E40.G4	INTONACO IGNIFUGO TIPO SIGMATIC M120	mq	523,91			
E40.Z1	ESECUZIONE DI RINZAFFO DI INTONACO	mq	95			
E45.D1	ISOLAMENTO TERMICO CON PANNELLI RIGIDI DI LANA MINERALE ACCOPPIATI A CARTA BITUMATA SPESSORE 10 CM	mq	426,88			

Lista delle lavorazioni e forniture

PARTE PRIMA (RISERVATA ALLA STAZIONE APPALTANTE)				PARTE SECONDA (RISERVATA ALLA DITTA CONCORRENTE)		
Codice art.	Descrizione lavori	U.M.	Quantità	Prezzo Unitario in cifre (in Euro)	Prezzo Unitario in lettere (in Euro)	Prodotto (Quantità x Prezzo) (in Euro)
E45.P1	COIBENTAZIONE COPERTURA CON PANNELLI IN POLIURETANO TIPO STIFERITE CLASS S SP. 4 CM	mq	3.509,58			
E45.P2	COIBENTAZIONE PAVIMENTI CON PANNELLI IN POLIURETANO TIPO STIFERITE CLASS S SP. 6 CM	mq	1.175,18			
E45.P3	COIBENTAZIONE MURI CONTROTERRA CON PANNELLI IN POLIURETANO ACCOPPIATO CON VELO VETRO BITUMATO TIPO STIFERITE BB SP. 6 CM	mq	95			
E45.V1	FORNITURA E POSA GUAINA ANTICALPESTIO TIPO ISOLGOMMA	mq	1.431,16			
E50.B1	CONTROSOFFITTO ISPEZIONABILE IN CARTONGESSO E PANNELLI FONOASSORBENTI TIPO SCREENBALL	mq	259,92			
E50.C1.B	CONTROSOFFITTATURA IN PANNELLI DI FIBRE MINERALI TIPO MICROLOOK DUNE SAHARA NON INFIAMMABILE - CON STRUTTURA A SEMINCASSO	mq	7,36			
E50.D1	CONTROSOFFITTO IN CARTONGESSO CON STRUTTURA A SEMPLICE ORDITURA	mq	1.513,97			
E50.D2	CONTROSOFFITTO IN CARTONGESSO CON STRUTTURA METALLICA A DOPPIA ORDITURA	mq	588,87			
E50.Q1	F.P.O SOFFITTO AUTOPORTANTE A MEMBRANA AD ORDITURA METALLICA E RIVESTIMENTO AUTOPORTANTE REI 60	mq	46,39			
E50.X5	RIVESTIMENTO STRUTTURALE LASTRE REI 120 IN CALCIOSILICATO	mq	9,1			
E50.Z0	MAGGIORAZIONE CONTROSOFFITTO IN CARTONGESSO PER FORNITURA E POSA LASTRE IDROFUGHE SP. 15 MM	mq	169,76			
E50.Z2	MAGGIORAZIONE CONTROSOFFITTO IN CARTONGESSO PER FORMAZIONE VELETTE VERTICALI IN GRIGLIATO DI ALTEZZA DI CIRCA 50 CM COMPLETE DI SOTTOSTRUTTURA METALLICA	ml	143,2			
E50.Z3	REALIZZAZIONE DI BOTOLA ISPEZIONABILE INTEGRATIVA PER CONTROSOFFITTI IN CARTONGESSO	cad.	14			
E50.Z4	MAGGIORAZIONE CONTROSOFFITTO IN CARTONGESSO PER UTILIZZO LASTRE MICROFORATE FONOASSORBENTI	mq	407,93			
E55.C1.A0	IMPERMEABILIZZAZIONE BITUMINOSA COPERTURE PIANE PACCHETTO PER TETTI PIANI	mq	1.488,85			
E55.C1.B0	IMPERMEABILIZZAZIONE BITUMINOSA COPERTURE PIANE RISVOLTI IMPERMEABILIZZAZIONE O RACCORDI DI GRONDA COMPRESI EVENTUALI ONERI PER FORMAZIONE ZOCCOLI ARROTONDATI	mq	209,84			
E55.C1.X1	IMPERMEABILIZZAZIONE BITUMINOSA COPERTURE PIANE BANDELLA IN ACCIAIO ZINCATO PER FISSAGGIO RISVOLTI VERTICALI COMPRESI SIGILLATURE	ml	113,5			
E55.C2	FORNITURA E POSA DI GUAINA. ELASTOMERICA ARDESIATA TIPO INDEX MINERAL HELASTA SP. 4 MM	mq	737,08			

Lista delle lavorazioni e forniture

PARTE PRIMA (RISERVATA ALLA STAZIONE APPALTANTE)				PARTE SECONDA (RISERVATA ALLA DITTA CONCORRENTE)		
Codice art.	Descrizione lavori	U.M.	Quantità	Prezzo Unitario in cifre (in Euro)	Prezzo Unitario in lettere (in Euro)	Prodotto (Quantità x Prezzo) (in Euro)
E55.G2	MEMBRANA IMPERM. ELASTOMERICA HELASTA P4	mq	1.327,12			
E55.H4	BARRIERA A VAPORE IN POLIETILENE	mq	2.649,53			
E55.T1	FORNITURA E POSA MEMBRANA PROTETTIVA IMPERMEABILE IN PEHD TIPO TEFOND PLUS	mq	1.233,36			
E55.X1	REALIZZAZIONE DI IMPERMEABILIZZAZIONE FOSSA ASCENSORE	mq	60			
E60.A1.T1	FORNITURA E POSA CAPRIATE IN LEGNO MASSICCIO TIPO 1 - DIMENSIONI E CARATTERISTICHE COME DA TAVOLE DI PROGETTO	cad.	6			
E60.A1.T2	FORNITURA E POSA CAPRIATE IN LEGNO MASSICCIO TIPO 2 - DIMENSIONI E CARATTERISTICHE COME DA TAVOLE DI PROGETTO	cad.	4			
E60.B1.A	FORNITURA E POSA DI STRUTTURE LIGNEE IN LEGNO MASSICCIO MEDIA E GROSSA ORDITURA IN ABETE MASSICCIO COMPRENDETE: PUNTONI, TERZERE, CANTONALI, COLMIM, ECC.	mc	10,76			
E60.B1.B	FORNITURA E POSA DI STRUTTURE LIGNEE IN LEGNO MASSICCIO PICCOLA ORDITURA IN ABETE MASSICCIO COSTITUITA DA ARCARECCI DI SOSTEGNO DEL PIANO DI COPERTURA, TRAVETTI E DORMIENTI	mc	19,07			
E60.B1.X	FORNITURA E POSA DI STRUTTURE LIGNEE IN LEGNO MASSICCIO MAGGIORAZIONE STRUTTURE LIGNEE PER FORNITURA DI ELEMENTI SAGOMATI COME DA PROGETTO PER FORMAZIONE SPORTI DI GRANDA - MISURAZIONE DELLE SOLE PARTI SAGOMATE	mc	1,32			
E60.C1	FORNITURA E POSA PIANO DI COPERTURA IN DOPPIO TAVOLATO INCROCIATO 30+30 MM	mq	511,4			
E60.C2	FORNITURA E POSA PIANO DI SOTTOTETTO IN DOPPIO TAVOLATO INCROCIATO 30+30 MM	mq	426,88			
E60.S1.B	POSA IN OPERA ORDITURA DI RECUPERO PER STRUTTURE LIGNEE PICCOLA ORDITURA IN ABETE MASSICCIO COSTITUITA DA ARCARECCI DI SOSTEGNO DEL PIANO DI COPERTURA, TRAVETTI E DORMIENTI	mc	21,03			
E60.T3	MANUTENZIONE E RESTAURO ARCARECCI LIGNEI ESISTENTI	mc	13,68			
E65.R1	FORNITURA E MESSA IN OPERA DI MANTO IN PIANELLE	mq	225,68			
E65.R2	FORNITURA E POSA DI MANTO DI COPERTURA IN COPPI	mq	737,08			
E65.Z1	RIVESTIMENTO IN LAMIERA DI ALLUMINIO	mq	26,86			
E70.D1.B	SOGLIE IN PIETRA NATURALE PIETRA D'AURISINA SPESSORE DI CM. 3 - SUPERFICI IN VISTA A PIANO DI SEGA FINEMENTE BOCCIARDATE	mq	23,93			
E70.D6	PAVIMENTI IN PIETRA D'AURISINA	mq	743,3			
E70.E1.B	PAVIMENTO MONOLITICO IN C.A. SPESSORE 10 CM. - RETE 3,0 Kg/mq - FINITURA AL QUARZO GRIGIO	mq	326,33			
E70.E5	FINITURA AL QUARZO SOLETTE IN C.A.	mq	80,88			

Lista delle lavorazioni e forniture

PARTE PRIMA (RISERVATA ALLA STAZIONE APPALTANTE)				PARTE SECONDA (RISERVATA ALLA DITTA CONCORRENTE)		
Codice art.	Descrizione lavori	U.M.	Quantità	Prezzo Unitario in cifre (in Euro)	Prezzo Unitario in lettere (in Euro)	Prodotto (Quantità x Prezzo) (in Euro)
E70.H2	PAVIMENTAZIONE IN MARMETTE DI CEMENTO E GRANIGLIA DI MARMO POSATE A FRESCO	mq	1.404,09			
E70.I3	F.P.O DI PAVIMENTO PARQUET IN LISTONCINI DI LEGNO 35X10 CM	mq	813,75			
E70.M30	REALIZZAZIONE DI LISCIATURA AUTOLIVELLANTE 10-30 MM	mq	45,76			
E70.N1.A	PAVIMENTAZIONE MODULARE SOPRAELEVATA TIPO A) RIVESTIMENTO IN GRES PORCELLANATO FORMATO 30X30 CM CON TIPOLOGIA INDICATA IN PROGETTO - SPESSORE COMPLESSIVO PANNELLO CON FINITURA CERAMICA 25 MM	mq	49,63			
E70.P1.L1	DAVANZALI IN PIETRA DAVANZALI ESTERNI IN PIETRA D'AURISINA SUPERFICI IN VISTA FINEMENTE BOCCIARDATE CON CONFORMAZIONE SIMILE AGLI ESISTENTI - LARGHEZZA FINO A 25 CM	ml	2			
E70.P1.L2	DAVANZALI IN PIETRA DAVANZALI INTERNI IN PIETRA D'AURISINA CON SUPERFICI IN VISTA LEVIGATE O FINEMENTE BOCCIARDATE CON CONFORMAZIONE SIMILE AGLI ESISTENTI - LARGHEZZA FINO A 50 CM	ml	2			
E70.S2	PAVIMENTAZIONE PRATICABILE PER TETTI PIANI	mq	14,5			
E75.A2	RIVESTIMENTO INTERNO IN PIASTRELLE DI GRES PORCELLANATO 15X15 CM TIPO ETRURIA DESIGN ALMOND SISK DIAMANTATO	mq	620,18			
E80.C4.A	TERMINALI IN GHISA PER PLUVIALI DA ML. 1.50 DI LUNGHEZZA UTILE E DEL DIAMETRO INTERNO DI CM. 10	cad.	24			
E80.Z1.A1	LATTONERIE IN LAMIERA DI ZINCO PER COPERTINE, SCOSSALINE, CANALI DI GRONDA, CONVERSE - SPESSORE 6/10	mq	292,19			
E80.Z1.X1	LATTONERIE IN LAMIERA DI ZINCO ELEMENTO SPECIALE SAGOMATO PER CHIUSURA E CONTENIMENTO DELLA COPERTURA PIANA CON BASE FORATA PER SCOLO ACQUE METEORICHE REALIZZATO COME L'ESISTENTE (vedi tipologie presenti nell'edificio F1 e F2 e negli edifici esistenti circostanti)	ml	246,6			
E80.Z2	RECUPERO SCATOLA IMBOCCO PLUVIALE DECORATA ESISTENTE O FORNITURA E POSA NUOVA SCATOLA IMBOCCO PLUVIALE UGUALE ALL'ESISTENTE	cad.	32			
E80.Z10.A	TUBI PLUVIALI IN LAMIERA DI ZINCO DELLA SEZIONE DI MM. 80X80 DIAMETRO 80 MM - 6/10	ml	104			
E80.Z10.B	TUBI PLUVIALI IN LAMIERA DI ZINCO DELLA SEZIONE DI MM. 100X100 DIAMETRO 100 MM - 6/10	ml	146			
E85.A1.A	INFERRIATE, RINGHIERE, PARAPETTI, CORRIMANI, ECC. FINITURA: ZINCATURA A CALDO CONFORME UNI EN ISO 1461	kg	340,256			
E85.A1.X	INFERRIATE, RINGHIERE, PARAPETTI, CORRIMANI, ECC. SOVRAPPREZZO PER REALIZZAZIONE DI CANCELLETTO APRIBILE	kg	48,608			

Lista delle lavorazioni e forniture

PARTE PRIMA (RISERVATA ALLA STAZIONE APPALTANTE)				PARTE SECONDA (RISERVATA ALLA DITTA CONCORRENTE)		
Codice art.	Descrizione lavori	U.M.	Quantità	Prezzo Unitario in cifre (in Euro)	Prezzo Unitario in lettere (in Euro)	Prodotto (Quantità x Prezzo) (in Euro)
E85.A20	FORNITURA E POSA INFERRIATE IN FERRO LAVORATO SIMILI A ESISTENTI	kg	42,729			
E85.P1	PAVIMENTO IN GRIGLIATI DI ACCIAIO ZINCATO SMONTABILE	kg	3.441,86			
E85.V1	FORNITURA E POSA DI SCALE DI MANUTENZIONE IN FERRO ZINCATO	kg	1.878,00			
E85.Z1.A	SCALE INTERNE CON STRUTTURA IN FERRO E GRADINI IN PIETRA CARPENTERIA METALLICA PER SCALE E PARAPETTI	kg	10.888,27			
E85.Z1.B	SCALE INTERNE CON STRUTTURA IN FERRO E GRADINI IN PIETRA RIVESTIMENTO PIANEROTTOLI IN PIETRA D'AURISINA SP. 5 CM	mq	24,37			
E85.Z1.C	SCALE INTERNE CON STRUTTURA IN FERRO E GRADINI IN PIETRA RIVESTIMENTO GRADINI IN PIETRA D'AURISINA IN LASTRE MONOLITICHE SP. 5 CM LARGHEZZA COME DA PROGETTO	ml	64,08			
E85.Z1.X	SCALE INTERNE CON STRUTTURA IN FERRO E GRADINI IN PIETRA SOVRAPPREZZO PER ZINCATURA A CALDO CONFORME UNI EN ISO 1461 + PRIMER + 2 MANI DI SMALTO: Ciclo di trattamento comprendente stesura di 1 mano di primer idoneo per superfici zincate e 2 mani di smalto a perfetta copertura per uno spessore minimo a secco di 100 micron.	kg	1.937,31			
E90.A2	TINTEGGIATURA A TEMPERA	mq	1.003,58			
E90.A4	TINTEGGIO CON IDROPITTURA LAVABILE A BASE VINILICA O ACRILICA	mq	11.097,61			
E90.L1	APPLICAZIONE DI TRATTAMENTO INTUMESCENTE REI 60 PER LEGNO	mq	922,43			
E90.M1.M1	REALIZZAZIONE TRATTAMENTO INTUMESCENTE REI 60 PER STRUTTURE METALLICHE 1 MANO DI PRIMER E 2 MANI DI VERNICIATURA FINALE	mq	319,73			
E90.M1.M2	REALIZZAZIONE TRATTAMENTO INTUMESCENTE REI 60 PER STRUTTURE METALLICHE 4 MANI DI PRODOTTO INTUMESCENTE R60	mq	319,73			
E90.M1.M3	REALIZZAZIONE TRATTAMENTO INTUMESCENTE REI 60 PER STRUTTURE METALLICHE ULTERIORI 2 MANI INTEGRATIVE DI PRODOTTO INTUMESCENTE R60 PER ELEMENTI SOTTILI	mq	67,63			
E95.A2.D	ZOCCOLO BATTISCOPIA IN LEGNO NATURALE IN LEGNO NATURALE MASSELLO DI ESSENZA E CON FINITURA A SCELTA ALTEZZA FINO A 10 CM	ml	606,87			
E95.A3.B	ZOCCOLO BATTISCOPIA IN PIETRA NATURALE MARMO O PIETRA A SCELTA DELLA DIREZIONE LAVORI	ml	209,14			
E95.B1	REALIZZAZIONE DI RIVESTIMENTO IN PIETRA D'AURISINA LEVIGATA	mq	73,46			
E95.C1	ZOCCOLO BATTISCOPIA IN GRANIGLIA h 9,5 CM	ml	1.040,14			

Lista delle lavorazioni e forniture

PARTE PRIMA (RISERVATA ALLA STAZIONE APPALTANTE)				PARTE SECONDA (RISERVATA ALLA DITTA CONCORRENTE)		
Codice art.	Descrizione lavori	U.M.	Quantità	Prezzo Unitario in cifre (in Euro)	Prezzo Unitario in lettere (in Euro)	Prodotto (Quantità x Prezzo) (in Euro)
E100.C1	FORNITURA E POSA CONDOTTE DI AERAZIONE REI 120 SEZ. NETTA >= 0,10 MQ	ml	10			
E100.R1	FORNITURA E POSA SCALA RETRATTILE A SCOMPARSATA TIPO ACI4	cad.	3			
E100.S10.B	FORMAZIONE DI CAMINI DI AERAZIONE IN LAMIERA SEZIONE INTERNA 20X20 CM O DIAM. 20 CM - CON PROLUNGA	cad.	6			
E100.S20.A	FORMAZIONE DI CAMINI IN PIETRA SEZIONE ESTERNA FINO A 40X40 CM	cad.	4			
E100.S20.B	FORMAZIONE DI CAMINI IN PIETRA SEZIONE ESTERNA FINO A 40X80 CM	cad.	6			
E100.S20.C	FORMAZIONE DI CAMINI IN PIETRA SEZIONE ESTERNA FINO A 40X220 CM	cad.	1			
E100.V10.A10	REALIZZAZIONE DI CONDOTTA DI VENTILAZIONE IN CALCIOSILICATO REI120 CANALE DI SEZIONE NETTA 40X50 CM H= 200 CM CIRCA POSATO IN VERTICALE CON PER AERAZIONE VANO ASCENSORE COMPLETO DI STAFFE METALLICHE DI FISSAGGIO A PAVIMENTO E SOFFITTO	corpo	1			
E100.Z1.A	REALIZZAZIONE OPERE MURARIE PER CONDOTTE DI VENTILAZIONE FILTRO CETRALE EDIFICIO F1 AERAZIONE FILTRO PIANO TERRA CON DOPPIO CASSONETTO AL 1° PROLUNGATI FINO ALLA COPERTURA	corpo	1			
E100.Z1.B	REALIZZAZIONE OPERE MURARIE PER CONDOTTE DI VENTILAZIONE FILTRO CETRALE EDIFICIO F1 AERAZIONE FILTRO PRIMO PIANO TERRA CON CASSONETTO NEL CONTROSOFFITTO PROLUNGATO FINO ALLA COPERTURA	corpo	1			
E200.B1.F1	OPERE MURARIE PER CHIUSURE E RIPRISTINI RELATIVE ALLE DEMOLIZIONI DEGLI IMPIANTI ESISTENTI EDIFICIO F1	corpo	1			
E200.B1.F2	OPERE MURARIE PER CHIUSURE E RIPRISTINI RELATIVE ALLE DEMOLIZIONI DEGLI IMPIANTI ESISTENTI EDIFICIO F2	corpo	1			
E200.C1	OPERE DI RIPRISTINO SAGGI CAMPIONATURE ED INDAGINI ESEGUITE NELL' EDIFICIO F1	corpo	1			
E200.C2	OPERE DI RIPRISTINO SAGGI CAMPIONATURE ED INDAGINI ESEGUITE NELL' EDIFICIO F2	corpo	1			
E200.G1.A	SOVRAPPREZZO MANTELLO DI RIVESTIMENTO DEI VENTILCONVETTORI A PAVIMENTO Placcaggio della mantello in cartongesso con profili in ottone supplementari configurato quale sovrapprezzo agli articoli FXNQxxMA (per F1) VCV.2t.i (per F2) . FXNQ.m(per F1) VCV.m (per F2)	cad.	44			

Lista delle lavorazioni e forniture

PARTE PRIMA (RISERVATA ALLA STAZIONE APPALTANTE)				PARTE SECONDA (RISERVATA ALLA DITTA CONCORRENTE)		
Codice art.	Descrizione lavori	U.M.	Quantità	Prezzo Unitario in cifre (in Euro)	Prezzo Unitario in lettere (in Euro)	Prodotto (Quantità x Prezzo) (in Euro)
E200.G1.B	SOVRAPPREZZO MANTELLO DI RIVESTIMENTO DEI VENTILCONVETTORI A PAVIMENTO Placcaggio della mantello gres laminato spessore 3 mm tipo lamina configurato quale sovrapprezzo agli articoli FXNQxxMA (per F1) VCV.2t.i (per F2) . FXNQ.m(per F1) VCV.m (per F2)	cad.	7			
E200.Q1	CUNICOLO PER IMPIANTI CON COPERCHIO IN LAMIERA INOX	ml	31			
E200.Q2	FORNITURA E POSA GRIGLIA IN ACCIAIO ZINCATO PER LOCALE F1-PI-07	corpo	1			
E200.X1.EF1	ASSISTENZE MURARIE AGLI IMPIANTI IMPIANTI ELETTRICI FABBRICATO F1	corpo	1			
E200.X1.EF2	ASSISTENZE MURARIE AGLI IMPIANTI IMPIANTI ELETTRICI FABBRICATO F2	corpo	1			
E200.X1.MF1	ASSISTENZE MURARIE AGLI IMPIANTI IMPIANTI MECCANICI FABBRICATO F1	corpo	1			
E200.X1.MF2	ASSISTENZE MURARIE AGLI IMPIANTI IMPIANTI MECCANICI FABBRICATO F2	corpo	1			
F1.B2	REALIZZAZIONE BARACCATURA PER ACCESSO LOCALE TENICO IN COPERTURA COMPLETA DI SCARICO PLUVIALE	corpo	1			
F1.Q1	REALIZZAZIONE QUINTA VERTICALE CONTENIMENTO IMPIANTI	corpo	2			
F1.Q2	REALIZZAZIONE DI TAMPONAMENTO SPECIALE IN CARTONGESSO PER CHIUSURA VANO DI DIMENSIONI 185/200/210X325 CM CON RIVESTIMENTO SUI 2 LATI	corpo	4			
F1.Q3	REALIZZAZIONE DI TAMPONAMENTO SPECIALE IN CARTONGESSO PER CHIUSURA VANO DI DIMENSIONI 187X343 CM CON RIVESTIMENTO SU 1 LATO	corpo	2			
F1.S1	FORNITURA E POSA SOLETTA IN CA FORMATA DA ELEMENTI PREFABBRICATA PIENI SPESSORE 20 CM	mq	48,05			
H10.B3.A	CONDOTTI PER FOGNATURE IN TUBI DI P.V.C. DIAM.EST.MM.110 SPESS.MM. 3,20 UNI EN 1401 SN4-SDR41	ml	75			
H10.B3.B	CONDOTTI PER FOGNATURE IN TUBI DI P.V.C. DIAM.EST.MM.125 SPESS.MM. 3,20 UNI EN 1401 SN4-SDR41	ml	240			
H10.B3.D1	CONDOTTI PER FOGNATURE IN TUBI DI P.V.C. DIAM.EST.MM.160 SPESS.MM. 4,00 UNI EN 1401 SN4-SDR41	ml	241			
H10.B3.E1	CONDOTTI PER FOGNATURE IN TUBI DI P.V.C. DIAM.EST.MM.200 SPESS.MM. 4,90 UNI EN 1401 SN4-SDR41	ml	205			
H10.B3.F1	CONDOTTI PER FOGNATURE IN TUBI DI P.V.C. DIAM.EST.MM.250 SPESS.MM. 6,20 UNI EN 1401 SN4-SDR41	ml	184			

Lista delle lavorazioni e forniture

PARTE PRIMA (RISERVATA ALLA STAZIONE APPALTANTE)				PARTE SECONDA (RISERVATA ALLA DITTA CONCORRENTE)		
Codice art.	Descrizione lavori	U.M.	Quantità	Prezzo Unitario in cifre (in Euro)	Prezzo Unitario in lettere (in Euro)	Prodotto (Quantità x Prezzo) (in Euro)
H10.B3.G1	CONDOTTI PER FOGNATURE IN TUBI DI P.V.C. DIAM. EST. MM. 315 SPESS. MM. 7,70 UNI EN 1401 SN4- SDR41	ml	26			
H20.A1.B	POZZETTI PREFABBRICATI IN CALCESTRUZZO DI C.A. DI RACCORDO DI CM. INT. 40X40X40 CON COPERCHIO IN CLS	cad.	16			
H20.A1.D	POZZETTI PREFABBRICATI IN CALCESTRUZZO DI C.A. DI RACCORDO DI CM. INT. 60X60X60 CON COPERCHIO IN CLS	cad.	21			
H20.A1.F	POZZETTI PREFABBRICATI IN CALCESTRUZZO DI C.A. DI RACCORDO DI CM. INT. 80X80X80 CON COPERCHIO IN CLS	cad.	9			
H20.A2.B	ELEMENTI DI PROLUNGA PER POZZETTI DI CM. 40X40 INTERNI	cad.	6			
H20.A2.D	ELEMENTI DI PROLUNGA PER POZZETTI DI CM. 60X60 INTERNI	cad.	21			
H20.A2.F	ELEMENTI DI PROLUNGA PER POZZETTI DI CM. 80X80 INTERNI	cad.	17			
H20.A3.F	COPERCHI CARRABILI IN C.A. PER POZZETTI DI CM. 80X80 INTERNI - CON EVENTUALE PASSO D'UOMO	cad.	9			
H20.C1.B	POZZETTI PREFABBRICATI PER CADITOIE STRADALI CON BOCCHETTA IN GHISA PER CARREGGIATA CLASSE C250	cad.	14			
H20.S1	FORNITURA E POSA DI POZZETTO SIFONATO PER PLUVIALI	cad.	24			
H20.Z1	FORNITURA E POSA DI PILETTA DI SCARICO CON GRIGLIA IN PVC PESANTE COMPLETA DI TUBO DI SCARICO FINO ALL'ALLACCIO DELLA CONDOTTA PRINCIPALE	cad.	5			
H20.Z2	CANALETTE DI SCOLO ACQUE METEORICHE CON GRIGLIA ZINCATA	cad.	6,25			
H40.A2	GHISA SFEROIDALE PER CHIUSINI, GRIGLIE	kg	2.394,00			
H200.A1	FORNITURA E POSA DI CONDOTTA DRENANTE IN PVC CON RIVESTIMENTO IN TNT DI DIAM 150 MM COMPRESA FORMAZIONE BAULETTO IN GHIAIA	ml	43			
H200.B1	REALIZZAZIONE PUNTI DI COLLEGAMENTO DEL FONDO DEL VESPAIO AERATO MEDIANTE CAROTATURA MURATURE ED INSERIMENTO DI MANICOTTO IN PVC	cad.	25			
H200.B2	REALIZZAZIONE FOROMETRIE ATTRAVERSAMENTO CONDOTTE FOGNARIE DI MURI ESISTENTI MEDIANTE CAROTATURA ED INSERIMENTO DI COLLARE IN PVC	cad.	9			
K20.L1	PAVIMENTAZIONE MONOLITICA IN GRANIGLIA LAVATA TIPO LEVOCELL SP. 8 CM	mq	419,73			
K20.N1	MANTO IN GHIAIETTO LAVATO SP. 6 CM DI GROSSA PEZZATURA	mq	1.470,89			
K20.N3	SISTEMAZIONE ESTERNA GHIAIETTO	mq	1.000,00			

Lista delle lavorazioni e forniture

PARTE PRIMA (RISERVATA ALLA STAZIONE APPALTANTE)				PARTE SECONDA (RISERVATA ALLA DITTA CONCORRENTE)		
Codice art.	Descrizione lavori	U.M.	Quantità	Prezzo Unitario in cifre (in Euro)	Prezzo Unitario in lettere (in Euro)	Prodotto (Quantità x Prezzo) (in Euro)
K30.A1.C	MASSETTO ARMATO PER PAVIMENTAZIONI STRADALI SPESSORE 15 CM CON RETE DIAM.5/20x20 CM	mq	419,73			
N10.T1.F1V1	FORNITURA E POSA PARETI DIVISORIE TIPO LAFANO MOD. "UNICA R" E PARETI ATTREZZATE TIPO LAFANO MOD. "QUADRA B" TIPO F1.V1 - DIM. (180+635+180)x390 CM IN LUCE MURATURA DA VERIFICARE IN CANTIERE	cad.	1			
N10.T1.F1V2	FORNITURA E POSA PARETI DIVISORIE TIPO LAFANO MOD. "UNICA R" E PARETI ATTREZZATE TIPO LAFANO MOD. "QUADRA B" TIPO F1.V2 - DIM. 963x391 CM IN LUCE MURATURA DA VERIFICARE IN CANTIERE	cad.	1			
N10.T1.F1V3	FORNITURA E POSA PARETI DIVISORIE TIPO LAFANO MOD. "UNICA R" E PARETI ATTREZZATE TIPO LAFANO MOD. "QUADRA B" TIPO F1.V3 - DIM. 1295x393 CM IN LUCE MURATURA DA VERIFICARE IN CANTIERE	cad.	1			
N10.T1.F1V5	FORNITURA E POSA PARETI DIVISORIE TIPO LAFANO MOD. "UNICA R" E PARETI ATTREZZATE TIPO LAFANO MOD. "QUADRA B" TIPO F1.V5 - DIM. 980x396 CM IN LUCE MURATURA DA VERIFICARE IN CANTIERE	cad.	1			
N10.T1.F1V6	FORNITURA E POSA PARETI DIVISORIE TIPO LAFANO MOD. "UNICA R" E PARETI ATTREZZATE TIPO LAFANO MOD. "QUADRA B" TIPO F1.V6 - DIM. 1000x396 CM IN LUCE MURATURA DA VERIFICARE IN CANTIERE	cad.	1			
N10.T1.F1V7	FORNITURA E POSA PARETI DIVISORIE TIPO LAFANO MOD. "UNICA R" E PARETI ATTREZZATE TIPO LAFANO MOD. "QUADRA B" TIPO F1.V7 - DIM. (180+280+180)x399 CM IN LUCE MURATURA DA VERIFICARE IN CANTIERE	cad.	1			
N10.T1.F1V8	FORNITURA E POSA PARETI DIVISORIE TIPO LAFANO MOD. "UNICA R" E PARETI ATTREZZATE TIPO LAFANO MOD. "QUADRA B" TIPO F1.V8 - DIM. (180+770+180)x401 CM IN LUCE MURATURA - DA VERIFICARE IN CANTIERE	cad.	1			
N10.T1.F2V1	FORNITURA E POSA PARETI DIVISORIE TIPO LAFANO MOD. "UNICA R" E PARETI ATTREZZATE TIPO LAFANO MOD. "QUADRA B" TIPO F2.V1 - DIM. 865x365 CM IN LUCE MURATURA DA VERIFICARE IN CANTIERE	cad.	1			
N10.V2	CONTROPARETE RIVESTITA IN LAMINATO CON BORDATURE METALLICHE E SOTTOSTUTTURA DIM. 520x370 CM TIPO F2V2	corpo	1			
N20.A1.P1	PORTA INTERNA IN LEGNO LACCATO TIPO P1 - 1 ANTA DI CM. 70X210 IN LUCE DI PASSAGGIO	cad.	30			
N20.A1.P2	PORTA INTERNA IN LEGNO LACCATO TIPO P2 - 1 ANTA DI CM. 80X210 IN LUCE DI PASSAGGIO	cad.	12			
N20.A1.P3	PORTA INTERNA IN LEGNO LACCATO TIPO P3 - 1 ANTA DI CM. 90X210 IN LUCE DI PASSAGGIO	cad.	13			

Lista delle lavorazioni e forniture

PARTE PRIMA (RISERVATA ALLA STAZIONE APPALTANTE)				PARTE SECONDA (RISERVATA ALLA DITTA CONCORRENTE)		
Codice art.	Descrizione lavori	U.M.	Quantità	Prezzo Unitario in cifre (in Euro)	Prezzo Unitario in lettere (in Euro)	Prodotto (Quantità x Prezzo) (in Euro)
N20.A1.P4	PORTA INTERNA IN LEGNO LACCATO TIPO P4 - 2 ANTA DI CM. 80+40X210 IN LUCE DI PASSAGGIO	cad.	1			
N20.A1.Y	PORTA INTERNA IN LEGNO LACCATO MAGGIORAZIONE PER FORNITURA E POSA MANIGLIONE FISSO PER DISABILI LUCE 70 CM, DIAMETRO 33 MM, CON ANIMA IN ACCIAIO RIVESTITA IN PVC, COLORE A SCELTA.	cad.	4			
N20.B3.A	FORNITURA E POSA SCURI IN LEGNO CON PERSIANE MOBILI SIMILI AGLI ESISTENTI CON PERSIANA MOBILE	mq	236,87			
N20.B15	FORNITURA E POSA FINESTRE ESTERNE IN LEGNO SIMILI ALLE ESISTENTI IN STILE INGLESE	mq	362,2			
N20.B20.EA	FORNITURA E POSA PORTONCINI ESTERNI IN LEGNO SIMILI AGLI ESISTENTI IN STILE INGLESE CON TAMPONATURE VETRATE TIPO F1.EA01 - DIM. 190x310 CM. 2 ANTE - IN LUCE DI MURATURA - CON PREDISPOSIZIONI INSTALLAZIONE MANIGLIONI ANTIPANICO	cad.	1			
N20.B20.EP	FORNITURA E POSA PORTONCINI ESTERNI IN LEGNO SIMILI AGLI ESISTENTI IN STILE INGLESE CON TAMPONATURE VETRATE TIPI F1.EP01 F1.EP02 - DIM. 106x198 CM. 1 ANTA - IN LUCE DI MURATURA	cad.	2			
N20.B25.F1T1	FORNITURA E POSA PORTONCINI INTERNI IN LEGNO SIMILI AGLI ESISTENTI IN STILE INGLESE CON TAMPONATURE IN PANNELLI CIECHI TIPO F1.T1 - DIM. 140x242 CM. 2 ANTE - IN LUCE DI MURATURA	cad.	2			
N20.B25.F1T4	FORNITURA E POSA PORTONCINI INTERNI IN LEGNO SIMILI AGLI ESISTENTI IN STILE INGLESE CON TAMPONATURE IN PANNELLI CIECHI TIPO F1.T4.B - DIM. 130x240 CM. 2 ANTE - IN LUCE DI MURATURA	cad.	1			
N20.B25.F1T5	FORNITURA E POSA PORTONCINI INTERNI IN LEGNO SIMILI AGLI ESISTENTI IN STILE INGLESE CON TAMPONATURE IN PANNELLI CIECHI TIPO F1.T5 - DIM. 160x240 CM. 2 ANTE - IN LUCE DI MURATURA	cad.	2			
N20.B25.F1T6	FORNITURA E POSA PORTONCINI INTERNI IN LEGNO SIMILI AGLI ESISTENTI IN STILE INGLESE CON TAMPONATURE IN PANNELLI CIECHI TIPO F1.T1 - DIM. 131x238 CM. 2 ANTE - IN LUCE DI MURATURA	cad.	1			
N20.B25.F2T1	FORNITURA E POSA PORTONCINI INTERNI IN LEGNO SIMILI AGLI ESISTENTI IN STILE INGLESE CON TAMPONATURE IN PANNELLI CIECHI TIPO F2.T1 - DIM. 180x(240/332) CM. 2 ANTE - IN LUCE DI MURATURA - CON PARTE SUPERIORE ARQUATA	cad.	1			

Lista delle lavorazioni e forniture

PARTE PRIMA (RISERVATA ALLA STAZIONE APPALTANTE)				PARTE SECONDA (RISERVATA ALLA DITTA CONCORRENTE)		
Codice art.	Descrizione lavori	U.M.	Quantità	Prezzo Unitario in cifre (in Euro)	Prezzo Unitario in lettere (in Euro)	Prodotto (Quantità x Prezzo) (in Euro)
N20.B25.F2T2	FORNITURA E POSA PORTONCINI INTERNI IN LEGNO SIMILI AGLI ESISTENTI IN STILE INGLESE CON TAMPONATURE IN PANNELLI CIECHI TIPO F2.T2 - DIM. 160x220 CM. 2 ANTE - IN LUCE DI MURATURA	cad.	6			
N20.B25.F2T3	FORNITURA E POSA PORTONCINI INTERNI IN LEGNO SIMILI AGLI ESISTENTI IN STILE INGLESE CON TAMPONATURE IN PANNELLI CIECHI TIPO F2.T3 - DIM. 186x(257/343) CM. 2 ANTE - IN LUCE DI MURATURA - CON PARTE SUPERIORE ARQUATA	cad.	2			
N20.B25.F2T4	FORNITURA E POSA PORTONCINI INTERNI IN LEGNO SIMILI AGLI ESISTENTI IN STILE INGLESE CON TAMPONATURE IN PANNELLI CIECHI TIPO F2.T4 - DIM. 223x260/370 CM. 2 ANTE - IN LUCE DI MURATURA - CON PARTE SUPERIORE ARCUATA	cad.	2			
N20.B25.F2T5	FORNITURA E POSA PORTONCINI INTERNI IN LEGNO SIMILI AGLI ESISTENTI IN STILE INGLESE CON TAMPONATURE IN PANNELLI CIECHI TIPO F2.T5 - DIM. 160x(240/332) CM. 2 ANTE - IN LUCE DI MURATURA - CON PARTE SUPERIORE ARQUATA	cad.	2			
N20.S1	PORTA SCORREVOLE A SCOMPARSA CON ANTA LACCATA	cad.	4			
N30.A1	FORNITURA E POSA IN OPERA DI INFISSI NON APRIBILI TIPO FERROFINESTRA DI DIM. 30X230 CM IN LUCE DI MURATURA	cad.	4			
N30.EN01	FORNITURA E POSA GRIGLIA DI AERAZIONE CON LAMELLE DI ALLUMINIO VERNICIATO TIPO EN.01 E EN.2 DIM. 67X140 CM	cad.	2			
N30.EN03	FORNITURA E POSA DI PORTA METALLICA A 2 ANTE CON GRIGLIE DI AERAZIONE PER CENTRALE TERMICA TIPO EN.03 DIMENSIONI IN LUCE DI MURARIA 150X220 CM	cad.	1			
N30.EN04	F.P.O PORTA A 2 ANTE IN VETRORESINA PER LOCALE CONSEGNA ENERGIA ELETTRICA TIPO EN.04 DIMENSIONI IN LUCE DI MURARIA 150X220 CM	cad.	1			
N30.F2	F.P.O SERRAMENTO FISSO CON TELAIO IN ACCIAIO E VETRO STRATIFICATO 55.2 DIM. 400X200 CM CON BANCALE INFERIORE E PASSACARTA - TIPO F1.F2	cad.	1			
N30.G20	RIPRISTINO AERAZIONE GATTAIOLATO PIANO INTERRATO EDIFICIO F1	corpo	1			
N30.Z1.EB	SERRAMENTI CON TELAI IN ACCIAIO A TAGLIO TERMICO	cad.	3			

Lista delle lavorazioni e forniture

PARTE PRIMA (RISERVATA ALLA STAZIONE APPALTANTE)				PARTE SECONDA (RISERVATA ALLA DITTA CONCORRENTE)		
Codice art.	Descrizione lavori	U.M.	Quantità	Prezzo Unitario in cifre (in Euro)	Prezzo Unitario in lettere (in Euro)	Prodotto (Quantità x Prezzo) (in Euro)
	TIPO FORSTER VERNICIATI A FORNO TIPI F2.EB01 F2.EB02 F2.EB03 - DIM. 131X298 CM IN LUCE DI MURATURA - 1 PORTA A 2 BATTENTI, SOPRALUCE RETTANGOLARE FISSO CON INFERRIATA ESTERNA A FILO TELAIO - VETRI CAMETRA STRATIFICATI AD ALTE PRESTAZIONI TERMOACUSTICHE - REALIZZAZIONE COME DA ABACO DEI SERRAMENTI					
N30.Z1.EE	SERRAMENTI CON TELAI IN ACCIAIO A TAGLIO TERMICO TIPO FORSTER VERNICIATI A FORNO TIPI DA F2.EE01 a F2.EE07 - DIM. 235X370 CM IN LUCE DI MURATURA - CON SPECCHIATURE FISSE, 1 PORTA A 2 BATTENTI, SOPRALUCE SEMICIRCOLARE FISSO - VETRI CAMETRA STRATIFICATI AD ALTE PRESTAZIONI TERMOACUSTICHE - REALIZZAZIONE COME DA ABACO DEI SERRAMENTI	cad.	7			
N30.Z1.EF	SERRAMENTI CON TELAI IN ACCIAIO A TAGLIO TERMICO TIPO FORSTER VERNICIATI A FORNO TIPI F2.EF01 F2.EF02 - DIM. 230X375 CM IN LUCE DI MURATURA - CON SPECCHIATURE FISSE, 1 PORTA A 2 BATTENTI, SOPRALUCE SEMICIRCOLARE FISSO - VETRI CAMETRA STRATIFICATI AD ALTE PRESTAZIONI TERMOACUSTICHE - REALIZZAZIONE COME DA ABACO DEI SERRAMENTI	cad.	2			
N30.Z1.EM	SERRAMENTI CON TELAI IN ACCIAIO A TAGLIO TERMICO TIPO FORSTER VERNICIATI A FORNO TIPI da F2.EM01a F2.EM05 - DIM. 235X150 CM IN LUCE DI MURATURA - CON SPECCHIATURE, FISSE TELAIO SUPERIORE CENTINATO E INGLESINE INTERNE ED ESTERNE RIPORTE SUL VETRO - VETRI CAMETRA STRATIFICATI AD ALTE PRESTAZIONI TERMOACUSTICHE - REALIZZAZIONE COME DA ABACO DEI SERRAMENTI	cad.	5			
N30.Z1.NR	SERRAMENTI CON TELAI IN ACCIAIO A TAGLIO TERMICO TIPO FORSTER VERNICIATI A FORNO TIPO F2.NR03 - DIM. 131X298 CM IN LUCE DI MURATURA - 1 PORTA A 2 BATTENTI, SOPRALUCE RETTANGOLARE FISSO CON INFERRIATA ESTERNA A FILO TELAIO - VETRI CAMETRA STRATIFICATI AD ALTE PRESTAZIONI TERMOACUSTICHE - REALIZZAZIONE COME DA ABACO DEI SERRAMENTI	cad.	1			

Lista delle lavorazioni e forniture

PARTE PRIMA (RISERVATA ALLA STAZIONE APPALTANTE)				PARTE SECONDA (RISERVATA ALLA DITTA CONCORRENTE)		
Codice art.	Descrizione lavori	U.M.	Quantità	Prezzo Unitario in cifre (in Euro)	Prezzo Unitario in lettere (in Euro)	Prodotto (Quantità x Prezzo) (in Euro)
N30.Z1.X	SERRAMENTI CON TELAI IN ACCIAIO A TAGLIO TERMICO TIPO FORSTER VERNICIATI A FORNO TIPO F1.X - DIM. 330x395 CM IN LUCE DI MURATURA - CON SPECCHIATURE FISSE VETRATA ED UNA PORTA A 2 ANTE PER USCITA DI SICUREZZA - VETRI CAMETRA STRATIFICATI AD ALTE PRESTAZIONI TERMOACUSTICHE - PANNELLATURE CIECHE COIBENTATE SOPRA AL CONTROSOFFITTO- REALIZZAZIONE COME DA ABACO DEI SERRAMENTI	cad.	1			
N30.Z2.F2IN	SERRAMENTI CON TELAI IN ACCIAIO A CONTINUITA TERMICA VERNICIATI A FORNO TIPO F2.IN01/IN.02/IN.03 - DIM. 185x133 CM IN LUCE MURATURA - SPECCHIATURE FISSE CON TELAIO SUPERIORE CENTINATI - REALIZZAZIONE COME DA ABACO DEI SERRAMENTI	cad.	2			
N30.Z2.F2T4	SERRAMENTI CON TELAI IN ACCIAIO A CONTINUITA TERMICA VERNICIATI A FORNO TIPO F2.T4 - DIM. 180x(260/370) CM IN LUCE MURATURA - CON PORTE A 2 BATTENTI PER USCITA DI SICUREZZA - VETRI CAMERA STRATIFICATI AD ALTE PRESTAZIONI TERMOACUSTICHE - REALIZZAZIONE COME DA ABACO DEI SERRAMENTI	cad.	2			
N40.A2.F1R1	PORTA TAGLIAFUOCO TIPO AD ANTE CLASSE REI 60' TIPO F1.R1 - DIM. 110x210 CM. 2 ANTE - IN LUCE DI PASSAGGIO	cad.	1			
N40.A2.F1R2	PORTA TAGLIAFUOCO TIPO AD ANTE CLASSE REI 60' TIPO F1.R2 - DIM. 85x235 CM. 1 ANTA - IN LUCE DI PASSAGGIO	cad.	1			
N40.A2.F1R3	PORTA TAGLIAFUOCO TIPO AD ANTE CLASSE REI 60' TIPO F1.R3 - DIM. 110x210 CM. 2 ANTE - IN LUCE DI PASSAGGIO	cad.	1			
N40.A2.F1R4	PORTA TAGLIAFUOCO TIPO AD ANTE CLASSE REI 60' TIPO F1.R4 - DIM. 120x210 CM. 1 ANTA - IN LUCE DI PASSAGGIO	cad.	1			
N40.A2.F1R5	PORTA TAGLIAFUOCO TIPO AD ANTE CLASSE REI 60' TIPO F1.R5 - DIM. 130x210 CM. 2 ANTE - IN LUCE DI PASSAGGIO	cad.	2			
N40.A2.F1R8	PORTA TAGLIAFUOCO TIPO AD ANTE CLASSE REI 60' TIPO F1.R8 - DIM. 70x210 CM. 1 ANTA - IN LUCE DI PASSAGGIO	cad.	1			
N40.A2.F2R3	PORTA TAGLIAFUOCO TIPO AD ANTE CLASSE REI 60' TIPO F2.R3 - DIM. 120x210 CM. 1 ANTA - IN LUCE DI PASSAGGIO	cad.	1			
N40.A2.F2R4	PORTA TAGLIAFUOCO TIPO AD ANTE CLASSE REI 60' TIPO F2.R4 - DIM. 130x210 CM. 2 ANTE - IN LUCE DI PASSAGGIO	cad.	3			

Lista delle lavorazioni e forniture

PARTE PRIMA (RISERVATA ALLA STAZIONE APPALTANTE)				PARTE SECONDA (RISERVATA ALLA DITTA CONCORRENTE)		
Codice art.	Descrizione lavori	U.M.	Quantità	Prezzo Unitario in cifre (in Euro)	Prezzo Unitario in lettere (in Euro)	Prodotto (Quantità x Prezzo) (in Euro)
N40.A2.F2R5	PORTA TAGLIAFUOCO TIPO AD ANTE CLASSE REI 60' TIPO F2.R5 - DIM. 80x210 CM. 1 ANTA - IN LUCE DI PASSAGGIO	cad.	3			
N40.A2.F2R7	PORTA TAGLIAFUOCO TIPO AD ANTE CLASSE REI 60' TIPO F2.R4 - DIM. 150x210 CM. 2 ANTE - IN LUCE DI PASSAGGIO	cad.	1			
N40.B1.F2F1	SERRAMENTO TAGLIAFUOCO VETRATO REI TIPO F2.F1 - FISESTRA FISSA DIMENSIONI CM. 131X100 - LUCE DI MURATURA - REI 60	cad.	2			
N40.B1.F2R1	SERRAMENTO TAGLIAFUOCO VETRATO REI TIPO F2.R1 e F2.R1A - PORTA A 2 ANTE DIMENSIONI CM. 120X210 - LUCE DI PASSAGGIO - REI 60 - CON ANTE 90+30 CM O 60+60 CM	cad.	2			
N40.B1.F2R2	SERRAMENTO TAGLIAFUOCO VETRATO REI TIPO F2.R2 - PORTA A 2 ANTE DIMENSIONI CM. 160X210 - LUCE DI PASSAGGIO - REI 60	cad.	1			
N40.B1.F2R6	SERRAMENTO TAGLIAFUOCO VETRATO REI TIPO F2.R6 - PORTA A 2 ANTE DIMENSIONI CM. 120X240/333 - LUCE DI PASSAGGIO - CON SOPROLUCE FISSO ARQUATO - REI 60	cad.	1			
N40.B2.R6A	SERRAMENTI TAGLIAFUOCO REI 60 VETRATI COMPLESSI FILTRI EDIFICIO F1 TIPO F1.R6A - REI 60 - SERRAMENTO COMPLETO FILTRO CENTRALE PIANO TERRA CON SERRAMENTI SU 4 LATI, CON LA SOLA ESCLUSIONE DEL RIVESTIMENTO SUPERIORE IN CARTONGESSO	corpo	1			
N40.B2.R6B	SERRAMENTI TAGLIAFUOCO REI 60 VETRATI COMPLESSI FILTRI EDIFICIO F1 TIPO F1.R6B - REI 60 - SERRAMENTO COMPLETO FILTRO CENTRALE 1°PIANO CON SERRAMENTI SU 3 LATI, CON LA SOLA ESCLUSIONE DEL RIVESTIMENTO SUPERIORE IN CARTONGESSO E DEL SERRAMENTO LIGNEO R9	corpo	1			
N40.L1.F1R7	SERRAMENTO TAGLIAFUOCO REI 60 CON FINITURE LIGNEE REI 60 TIPO F1.R7 - DIM. 90x210 CM. 1 ANTA - IN LUCE DI PASSAGGIO	cad.	1			
N40.L1.F1R9	SERRAMENTO TAGLIAFUOCO REI 60 CON FINITURE LIGNEE REI 60 TIPO F1.R9 - PORTA A 2 ANTE DIMENSIONI CM. 111X240 CM IN LUCE DI MURATURA	cad.	1			
N50.B2	BRACCETTO REGOLATORE DI CHIUSURA PER PORTA TAGLIAFUOCO A 2 ANTE	cad.	2			
N50.B3	CHIUDIPIORTA AEREO TIPO DORMA TS 93	cad.	8			
N50.B5	CHIUDIPIORTA AEREO CON SEQUENZA DI CHIUSURA	cad.	17			
N50.D1.A	MANIGLIONI ANTIPANICO TIPO CISA Tipo 1 - per porta ad un battente o per battente principale di porta a due battenti, chiusura laterale, con serratura per apertura dall'esterno (cilindro tipo europeo fornito da committente)	cad.	41			

Lista delle lavorazioni e forniture

PARTE PRIMA (RISERVATA ALLA STAZIONE APPALTANTE)				PARTE SECONDA (RISERVATA ALLA DITTA CONCORRENTE)		
Codice art.	Descrizione lavori	U.M.	Quantità	Prezzo Unitario in cifre (in Euro)	Prezzo Unitario in lettere (in Euro)	Prodotto (Quantità x Prezzo) (in Euro)
N50.D1.F	MANIGLIONI ANTIPANICO TIPO CISA Tipo 6 - per anta semifissa di porta a due battenti, chiusura superiore ed inferiore, senza funzionamento esterno	cad.	39			
N50.D2.A	MANIGLIONE ANTIPANICO INCASSATO TIPO PUSH BAR MANIGLIONE PER PORTA AD UN ANTA	cad.	1			
N100.V1	FORNITURA E POSA DI LUCERNARIO PIRAMIDALE APRIBILE 100X100 CM COMPLETO DI BASAMENTO	cad.	5			
N100.V2	FORNITURA E POSA DI LUCERNARIO PIRAMIDALE APRIBILE 120X120 CM COMPLETO DI BASAMENTO	cad.	5			
N100.Z1	FORNITURA E POSA IN OPERA DI EVACUATORE DI FUMO E CALORE TIPO VELUX CGL M08 IN LEGNO	cad.	2			
R10.A0	COMPATTAZIONE TERRENO	mq	888,16			
R10.A3	FONDAZIONE STRADALE IN MISTO STABILIZZATO	mc	23,72			
R10.B10	PAVIMENTAZIONE BITUMINOSA PER RAPPEZZI	mq	328,95			
1	TOTALE OPERE CATEGORIA OG1					

OG2 - RESTAURO E MANUTENZIONE DEI BENI IMMOBILI

Lista delle lavorazioni e forniture

PARTE PRIMA (RISERVATA ALLA STAZIONE APPALTANTE)				PARTE SECONDA (RISERVATA ALLA DITTA CONCORRENTE)		
Codice art.	Descrizione lavori	U.M.	Quantità	Prezzo Unitario in cifre (in Euro)	Prezzo Unitario in lettere (in Euro)	Prodotto (Quantità x Prezzo) (in Euro)
D20.I2.A	DEMOLIZIONE DI INTONACO DI INTONACI ESTERNI	mq	2.072,06			
E10.A4.A	MURATURA PER CHIUSURA VANI MURATURA IN MATTONI PIENI O PIETRA O MISTA CON AMMORSAMENTI CUCI-SCUCI	mc	0,50			
E10.F0	DEMOLIZIONE E RIFACIMENTO SCALINATA IN PIETRA INTERRATO F1	corpo	1,00			
E10.F1	RESTAURO SCALINATA CENTRALE INTERNA ESISTENTE F1 - GRADINI E RINGHIERA	corpo	1,00			
E10.F2	RESTAURO SCALINATA INTERNA ESISTENTE F2 - GRADINI E RINGHIERA	corpo	1,00			
E10.F10	SMONTAGGIO E RICOSTRUZIONE SCALINATA EDIFICIO ESTERNO INGRESSO EDIFICIO F1	corpo	1,00			
E12.2.1	PULITURA BUGNATO IN ARENARIA MEDIANTE IDROLAVAGGIO COMPRESA RISARCITURA DEI GIUNTI PIETRA GRIGIA	mq	278,25			
E12.2.2	PULITURA BUGNATO IN ARENARIA MEDIANTE IDROLAVAGGIO COMPRESA RISARCITURA DEI GIUNTI PIETRA BIANCA	mq	29,50			
E12.3	INTONACO CIVILE PER ESTERNI A CALCE	mq	1.958,16			
E12.4.1	RESTAURO LESENE IN BUONO STATO DI CONSERVAZIONE CON DEGRADI LOCALIZZATI LESENE VERTICALI BUGNATE INTONACATE - COMPRESA BASAMENTO INFERIORE E CAPITELLO SUPERIORE FINO AL CORNICIONE	ml	155,80			
E12.4.2	RESTAURO LESENE IN BUONO STATO DI CONSERVAZIONE CON DEGRADI LOCALIZZATI LESENE VERTICALI INTONACATE COMPRESI CAPITELLI E BASAMENTI IN PIETRA	ml	35,00			
E12.5.A	RESTAURO DI CORNICI MARCAPIANO CON DEGRADI LOCALIZZATI CORNICE INTONACATA TIPO A - POSTA SOPRA AL PARAMENTO BUGNATO IN ARENARIA EDIFICIO F1	ml	133,00			
E12.5.B	RESTAURO DI CORNICI MARCAPIANO CON DEGRADI LOCALIZZATI CORNICE INTONACATA TIPO B - POSTA A LIVELLO BANCALI SERRAMENTI PIANO TERRA EDIFICIO F1	ml	112,20			
E12.5.C	RESTAURO DI CORNICI MARCAPIANO CON DEGRADI LOCALIZZATI CORNICE INTONACATA TIPO C - POSTA A LIVELLO BANCALI SERRAMENTI 1°PIANO EDIFICIO F1	ml	56,60			
E12.5.D	RESTAURO DI CORNICI MARCAPIANO CON DEGRADI LOCALIZZATI CORNICE INTONACATA TIPO D - POSTA A LIVELLO ARCHITRAVI SERRAMENTI 1°PIANO EDIFICIO F1	ml	144,60			

Lista delle lavorazioni e forniture

PARTE PRIMA (RISERVATA ALLA STAZIONE APPALTANTE)				PARTE SECONDA (RISERVATA ALLA DITTA CONCORRENTE)		
Codice art.	Descrizione lavori	U.M.	Quantità	Prezzo Unitario in cifre (in Euro)	Prezzo Unitario in lettere (in Euro)	Prodotto (Quantità x Prezzo) (in Euro)
E12.5.E	RESTAURO DI CORNICI MARCAPIANO CON DEGRADI LOCALIZZATI CORNICE IN PIETRA TIPO E - POSTA SOPRA AL PARAMENTO BUGNATO IN ARENATIA DEL CORPO BASSO DEL PROSPETTO NORD-EST EDIFICIO F1	ml	16,00			
E12.5.F	RESTAURO DI CORNICI MARCAPIANO CON DEGRADI LOCALIZZATI CORNICE INTONACATA TIPO F - POSTA SOPRA AGLI ARCHITRAVI DEI SERRAMENTI DEL CORPO BASSO DEL PROSPETTO NORD-EST EDIFICIO F1	ml	16,00			
E12.5.G	RESTAURO DI CORNICI MARCAPIANO CON DEGRADI LOCALIZZATI CORNICE INTONACATA TIPO G - POSTA A LIVELLO DEI BANCALI DEI SERRAMENTI DEL 1° PIANO EDIFICIO F2	ml	88,60			
E12.6.1	RESTAURO DEL CORNICIONE DI ELEVATO PREGIO ARCHITETTONICO CON COMPLETO RIPRISTINO CORNICIONE E SPORCO DI GRONDA TIPO A - EDIFICIO F1	ml	126,00			
E12.6.2	RESTAURO DEL CORNICIONE DI ELEVATO PREGIO ARCHITETTONICO CON COMPLETO RIPRISTINO CORNICIONE E D SPORCO DI GRONDA TIPO B - EDIFICIO F1	ml	23,00			
E12.6.3	RESTAURO DEL CORNICIONE DI ELEVATO PREGIO ARCHITETTONICO CON COMPLETO RIPRISTINO CORNICIONE TIPO C - EDIFICIO F1	ml	18,50			
E12.6.4	RESTAURO DEL CORNICIONE DI ELEVATO PREGIO ARCHITETTONICO CON COMPLETO RIPRISTINO CORNICIONE TIPO D - COPERTURA PIANA EDIFICIO F2	ml	21,80			
E12.6.5	RESTAURO DEL CORNICIONE DI ELEVATO PREGIO ARCHITETTONICO CON COMPLETO RIPRISTINO CORNICIONE TIPO E - COPERTURA PIANA PORTICATO BASSO PROSPETTO SUD-OVEST EDIFICIO F2	ml	39,40			
E12.6.6	RESTAURO DEL CORNICIONE DI ELEVATO PREGIO ARCHITETTONICO CON COMPLETO RIPRISTINO CORNICIONE TIPO F - RASATURA E TINTEGGIO NUOVO CONTICIONE IN CA SAGOMATO - COPERTURA PIANA EDIFICIO F2	ml	13,50			
E12.7	TINTEGGIATURA DI FACCIATA A BASE DI GRASSELLO DI CALCE CON COLORI A SCELTA	mq	2.775,65			
E12.8	PULITURA E RIPRISTINO DEI PORTALI DEI PORTONI PRINCIPALI INGRESSO EDIFICIO F1	corpo	2,00			
E12.9	RESTAURO PENSILINE SOVRASTANTI AGLI INGRESSI DELL'EDIFICIO F1	corpo	2,00			
E12.10.1	PULITURA E RIPRISTINO BANCALI ESTERNI IN PIETRA SERRAMENTI LUNGHEZZA FINO A 150 CM	cad.	71,00			
E12.10.2	PULITURA E RIPRISTINO BANCALI ESTERNI IN PIETRA SERRAMENTI LUNGHEZZA MAGGIORE DI 150 CM	cad.	50,00			

Lista delle lavorazioni e forniture

PARTE PRIMA (RISERVATA ALLA STAZIONE APPALTANTE)				PARTE SECONDA (RISERVATA ALLA DITTA CONCORRENTE)		
Codice art.	Descrizione lavori	U.M.	Quantità	Prezzo Unitario in cifre (in Euro)	Prezzo Unitario in lettere (in Euro)	Prodotto (Quantità x Prezzo) (in Euro)
E12.11	REALIZZAZIONE ZOCCOLATURA CON INTONACO A CALCE DI FORTE SPESSORE ARMATO CON APPOSITA RETE	mq	113,90			
E12.12.1	RESTAURO CON COMPLETO RIPRISTINO DI CORNICI E ARCHITRAVI SERRAMENTI CORNICE PERIMETRALE INTONACATA PORTONCINO CON SOPRALUCE SEMICIRCOLARE EDIFICIO F2	ml	88,17			
E12.12.2	RESTAURO CON COMPLETO RIPRISTINO DI CORNICI E ARCHITRAVI SERRAMENTI CORNICE PRIMETRALE INTONACATA SERRAMENTI RETTI EDIFICIO F2	ml	152,50			
E12.13	PULITURA E RESTAURO ARCHITRAVE RETTA AGGETTANTE A MENSOLA	ml	52,60			
E12.15	OPERE DI FINITURA SPORTO DI GRONDA COPERTURA LIGNEA EDIFICIO F2	ml	174,40			
E12.Z1.A	RESTAURO FREGI DI FACCIATA EDIFICIO F1	corpo	1,00			
E12.Z1.B	RESTAURO FREGI DI FACCIATA EDIFICIO F2	corpo	1,00			
E12.Z2.A	INDAGINI CONOSCITIVE FREGI DI FACCIATA PER TUTTE LE FACCIATE DELL'EDIFICIO F1	corpo	1,00			
E12.Z2.B	INDAGINI CONOSCITIVE FREGI DI FACCIATA PER TUTTE LE FACCIATE DELL'EDIFICIO F2	corpo	1,00			
2 TOTALE OPERE CATEGORIA OG2						

OG11 - IMPIANTI TECNOLOGICI

Lista delle lavorazioni e forniture

PARTE PRIMA (RISERVATA ALLA STAZIONE APPALTANTE)				PARTE SECONDA (RISERVATA ALLA DITTA CONCORRENTE)		
Codice art.	Descrizione lavori	U.M.	Quantità	Prezzo Unitario in cifre (in Euro)	Prezzo Unitario in lettere (in Euro)	Prodotto (Quantità x Prezzo) (in Euro)
	IMPIANTI ELEVATORI	====	=====	=====	=====	=====
V1.F1	IMPIANTO ASCENSORE ELETTRICO A QUATTRO FERMATE	corpo	1			
V1.F2	IMPIANTO ASCENSORE OLEODINAMICO A DUE FERMATE	corpo	1			
V1.V2	FORNITURA E POSA DI SERVOSCALA IDONEO PER DISABILI	corpo	1			
	IMPIANTI ELETTRICI ED AFFINI	====	=====	=====	=====	=====
ieAL.0002.0001	ALLACCIAMENTI REALIZZAZIONE DI PUNTO LAMPADA A VISTA ORDINARIA con conduttori LSOH, senza alogeni	n.	91			
ieAL.0002.0003	ALLACCIAMENTI REALIZZAZIONE DI PUNTO LAMPADA A VISTA IN EMERGENZA con conduttori LSOH, senza alogeni	n.	48			
ieAL.0003.0001	ALLACCIAMENTI REALIZZAZIONE DI PUNTO LAMPADA ORDINARIA con conduttori LSOH, senza alogeni	n.	476			
ieAL.0003.0003	ALLACCIAMENTI REALIZZAZIONE DI PUNTO LAMPADA IN EMERGENZA con conduttori LSOH, senza alogeni	n.	336			
ieAL.0010.0001	ALLACCIAMENTI ALLACCIO UTENZA ELETTRICA AD INCASSO MONOFASE fino a 3KW con conduttori LSOH, senza alogeni	n.	8			
ieAL.0010.0002	ALLACCIAMENTI ALLACCIO UTENZA ELETTRICA AD INCASSO MONOFASE fino a 3KW con conduttori LSOH, senza alogeni (pulsante di sgancio F1)	n.	3			
ieAL.0010.0003	ALLACCIAMENTI ALLACCIO UTENZA ELETTRICA AD INCASSO MONOFASE fino a 3KW con conduttori LSOH, senza alogeni (pulsante di sgancio F2)	n.	1			
ieAL.0011.0001	ALLACCIAMENTI ALLACCIO UTENZA ELETTRICA AD VISTA MONOFASE fino a 3KW con conduttori LSOH, senza alogeni	n.	4			
ieAL.0011.0002	ALLACCIAMENTI ALLACCIO UTENZA ELETTRICA AD VISTA MONOFASE fino a 3KW con conduttori LSOH, senza alogeni (cavo scaldante)	n.	3			
ieAL.0013.0003	ALLACCIAMENTI ALLACCIO UTENZA ELETTRICA A VISTA TRIFASE oltre 6KW e fino a 20KW con conduttori LSOH, senza alogeni (condensatore remoto)	n.	2			
ieAL.0019.0001	ALLACCIAMENTI ALLACCIAMENTO DI ATTUATORE SERRANDA MOTORIZZATA conduttori LSOH, senza alogeni	n.	32			

Lista delle lavorazioni e forniture

PARTE PRIMA (RISERVATA ALLA STAZIONE APPALTANTE)				PARTE SECONDA (RISERVATA ALLA DITTA CONCORRENTE)		
Codice art.	Descrizione lavori	U.M.	Quantità	Prezzo Unitario in cifre (in Euro)	Prezzo Unitario in lettere (in Euro)	Prodotto (Quantità x Prezzo) (in Euro)
ieAL.0020.0001	ALLACCIAMENTI REALIZZAZIONE DI PUNTO SONDE DI RILEVAMENTO A VISTA conduttori LSOH, senza alogeni	n.	122			
ieAL.0021.0001	ALLACCIAMENTI ALLACCIAMENTO DI ATTUATORE ELETTRORVALVOLA MOTORIZZATA conduttori LSOH, senza alogeni	n.	27			
ieAL.0022.0001	ALLACCIAMENTI ALLACCIAMENTO DI POMPA DI CIRCOLAZIONE conduttori LSOH, senza alogeni	n.	8			
ieAL.0023.0001	ALLACCIAMENTI ALLACCIAMENTO DI POMPA SOMMERSA conduttori LSOH, senza alogeni	n.	4			
ieAL.0030.0001	ALLACCIAMENTI REALIZZAZIONE DI PUNTO SONDA CREPUSCOLARE conduttori LSOH, senza alogeni	n.	2			
ieAL.0031.0001	ALLACCIAMENTI ALLACCIO DELLA CENTRALE DI ALLARME conduttori LSOH, senza alogeni	n.	10			
ieAL.0035.0001	ALLACCIAMENTI ALLACCIO DI RIFASATORE potenza oltre i 40KVAR fino a 70KVAR con conduttori LSOH, senza alogeni	n.	1			
ieAL.0035.0003	ALLACCIAMENTI ALLACCIO DI RIFASATORE potenza oltre i 100KVAR con conduttori LSOH, senza alogeni	n.	1			
ieAL.0036.0001	ALLACCIAMENTI ALLACCIO UPS CON SELETTORE FINO A 6 KVA conduttori LSOH, senza alogeni	n.	1			
ieAL.0038.0001	ALLACCIAMENTI ALLACCIO UPS CON SELETTORE OLTRE I 10 KVA FINO A 20 KVA conduttori LSOH, senza alogeni	n.	1			
ieAL.0051.0001	ALLACCIAMENTI ALLACCIO VENTILCONVETTORE conduttori LSOH, senza alogeni	n.	49			
ieAL.0055.0001	ALLACCIAMENTI ALLACCIO VENTILATORE ESTRAZIONE O IMMISSIONE ARIA MONOFASE conduttori LSOH, senza alogeni	n.	5			
ieAL.0056.0001	ALLACCIAMENTI ALLACCIO VENTILATORE ESTRAZIONE O IMMISSIONE ARIA TRIFASE conduttori LSOH, senza alogeni (UTA piano seminterrato)	n.	6			
ieAL.0056.0002	ALLACCIAMENTI ALLACCIO VENTILATORE ESTRAZIONE O IMMISSIONE ARIA TRIFASE conduttori LSOH, senza alogeni (UTA piano copertura)	n.	6			
ieAL.0058.0001	ALLACCIAMENTI ALLACCIO TERMOSTATO AMBIENTE A VISTA conduttori LSOH, senza alogeni	n.	4			
ieAL.0059.0001	ALLACCIAMENTI ALLACCIO TERMOSTATO AMBIENTE AD INCASSO conduttori LSOH, senza alogeni	n.	13			

Lista delle lavorazioni e forniture

PARTE PRIMA (RISERVATA ALLA STAZIONE APPALTANTE)				PARTE SECONDA (RISERVATA ALLA DITTA CONCORRENTE)		
Codice art.	Descrizione lavori	U.M.	Quantità	Prezzo Unitario in cifre (in Euro)	Prezzo Unitario in lettere (in Euro)	Prodotto (Quantità x Prezzo) (in Euro)
ieAL.0060.0001	ALLACCIAMENTI ALLACCIO PANNELLO REMOTO PER COMANDO DISPOSITIVO DEGLI IMPIANTI TERMICI conduttori LSOH, senza alogeni	n.	12			
ieAL.0062.0001	ALLACCIAMENTI ALLACCIAMENTO E RELATIVA INSTALLAZIONE DEL REGOLATORE DI TEMPERATURA ALL'INTERNO DI QUADRO ELETTRICO conduttori LSOH, senza alogeni	n.	42			
ieAL.0065.0001	ALLACCIAMENTI ALLACCIO UNITÀ ESTERNA DI CONDIZIONAMENTO - RISCALDAMENTO TRIFASE conduttori LSOH, senza alogeni	n.	5			
ieAL.0068.0001	ALLACCIAMENTI ALLACCIO UNITÀ INTERNA DI CONDIZIONAMENTO - RISCALDAMENTO MONOFASE ALIMENTATA DA QUADRO ELETTRICO conduttori LSOH, senza alogeni	n.	96			
ieAL.0072.0001	ALLACCIAMENTI ALLACCIO DI UMIDIFICATORE MONOFASE conduttori LSOH, senza alogeni	n.	3			
ieAL.0073.0001	ALLACCIAMENTI ALLACCIO DI UMIDIFICATORE TRIFASE conduttori LSOH, senza alogeni	n.	3			
ieAL.0077.0001	ALLACCIAMENTI FORNITURA E POSA IN OPERA DI ALLACCIO FINESTRA-CUPOLINO MOTORIZZATO conduttori LSOH, senza alogeni	n.	13			
ieAL.0900.0001	ALLACCIAMENTI ALLACCIO DISPOSITIVO COMANDO ILLUMINAZIONE conduttori LSOH, senza alogeni	n.	20			
ieAL.1000.0040	ALLACCIAMENTI REALIZZAZIONE DI PREDISPOSIZIONE PER UTENZA GENERICA ELETTRICA Realizzazione di predisposizione per utenza generica elettrica con tubazione Ø40mm	n.	6			
ieAL.1000.0050	ALLACCIAMENTI REALIZZAZIONE DI PREDISPOSIZIONE PER UTENZA GENERICA ELETTRICA Realizzazione di predisposizione per utenza generica elettrica con tubazione Ø50mm	n.	12			
ieAL.1001	ALLACCIAMENTI FORNITURA E POSA IN OPERA DI INTERCONNESSIONE DEL SISTEMA DI TERMOREGOLAZIONE/SUPERVISIONE	corpo	1			
ieAU.0101	DISPOSITIVI DI DIFFUSIONE SONORA E VIDEO Videoproiettore P5290	corpo	6			
ieAU.0102	DISPOSITIVI DI DIFFUSIONE SONORA E VIDEO Videoproiettore PT-D6000ELS	corpo	1			

Lista delle lavorazioni e forniture

PARTE PRIMA (RISERVATA ALLA STAZIONE APPALTANTE)				PARTE SECONDA (RISERVATA ALLA DITTA CONCORRENTE)		
Codice art.	Descrizione lavori	U.M.	Quantità	Prezzo Unitario in cifre (in Euro)	Prezzo Unitario in lettere (in Euro)	Prodotto (Quantità x Prezzo) (in Euro)
ieAU.0201	DISPOSITIVI DI DIFFUSIONE SONORA E VIDEO Schermo motorizzato 260x213	corpo	6			
ieAU.0202	DISPOSITIVI DI DIFFUSIONE SONORA E VIDEO Schermo motorizzato 400x300	corpo	1			
ieAU.0500	DISPOSITIVI DI DIFFUSIONE SONORA E VIDEO Sistema elettroacustico per sala conferenza	corpo	1			
ieAU.0501	DISPOSITIVI DI DIFFUSIONE SONORA E VIDEO Sistema elettroacustico per aula didattica	corpo	4			
ieAU.0502	DISPOSITIVI DI DIFFUSIONE SONORA E VIDEO Sistema elettroacustico per aula magna	corpo	1			
ieAU.0600	DISPOSITIVI DI DIFFUSIONE SONORA E VIDEO Altoparlante LC1-UM12E8	n.	28			
ieAU.0660	DISPOSITIVI DI DIFFUSIONE SONORA E VIDEO Base microfonica da tavolo	n.	8			
ieAU.0680	DISPOSITIVI DI DIFFUSIONE SONORA E VIDEO Radiomicrofono a mano	n.	6			
ieAU.1004.0001	DISPOSITIVI DI DIFFUSIONE SONORA E VIDEO REALIZZAZIONE DI ALLACCIO CASSA ACUSTICA conduttori LSOH, senza alogeni	n.	32			
ieCA.0001.0002	CANALI CANALE PORTACAVI IN LAMIERA ZINCATA IMBUTITO O LISCIO dimensioni: 100x50mm	ml	3			
ieCA.0001.0015	CANALI CANALE PORTACAVI IN LAMIERA ZINCATA IMBUTITO O LISCIO dimensioni: 300x75mm	ml	67			
ieCA.0001.0027	CANALI CANALE PORTACAVI IN LAMIERA ZINCATA IMBUTITO O LISCIO dimensioni: 600x100mm	ml	42			
ieCA.0005.0024	CANALI CANALE PORTACAVI IN PASSERELLA A FILO dimensioni: 300x75mm	ml	66			
ieCA.0005.0032	CANALI CANALE PORTACAVI IN PASSERELLA A FILO dimensioni: 300x100mm	ml	23			
ieCA.0005.0035	CANALI CANALE PORTACAVI IN PASSERELLA A FILO dimensioni: 600x100mm	ml	230			
ieCI.0801.0001	COMANDO AD INCASSO REALIZZAZIONE DI PUNTO LUCE INTERROTTO UNIPOLARE AD INCASSO conduttori LSOH, senza alogeni, placca TH	n.	75			
ieCI.0805.0001	COMANDO AD INCASSO REALIZZAZIONE DI PUNTO LUCE DEVIATO AD INCASSO conduttori LSOH, senza alogeni, placca TH	n.	8			

Lista delle lavorazioni e forniture

PARTE PRIMA (RISERVATA ALLA STAZIONE APPALTANTE)				PARTE SECONDA (RISERVATA ALLA DITTA CONCORRENTE)		
Codice art.	Descrizione lavori	U.M.	Quantità	Prezzo Unitario in cifre (in Euro)	Prezzo Unitario in lettere (in Euro)	Prodotto (Quantità x Prezzo) (in Euro)
ieCl.0807.0001	COMANDO AD INCASSO REALIZZAZIONE DI PUNTO LUCE DEVIATO CON CHIAVE AD INCASSO conduttori LSOH, senza alogeni, placca TH	n.	1			
ieCl.0809.0001	COMANDO AD INCASSO REALIZZAZIONE DI PUNTO LUCE INVERTITO AD INCASSO conduttori LSOH, senza alogeni, placca TH	n.	1			
ieCl.0811.0001	COMANDO AD INCASSO REALIZZAZIONE DI PUNTO LUCE CON PULSANTE AD INCASSO conduttori LSOH, senza alogeni, placca TH	n.	146			
ieCl.0813.0001	COMANDO AD INCASSO REALIZZAZIONE DI PUNTO CON PULSANTE A TIRANTE AD INCASSO conduttori LSOH, senza alogeni, placca TH	n.	7			
ieCl.0817.0001	COMANDO AD INCASSO REALIZZAZIONE DI PUNTO CON DOPPIO PULSANTE INTERBLOCCATO AD INCASSO conduttori LSOH, senza alogeni, placca TH	n.	12			
ieCl.0819.0001	COMANDO AD INCASSO REALIZZAZIONE DI PUNTO RELE' MONOSTABILE AD INCASSO conduttori LSOH, senza alogeni, placca TH	n.	13			
ieCl.0829.0001	COMANDO AD INCASSO REALIZZAZIONE DI PUNTO LUCE CON SENSORE DI MOVIMENTO A RAGGI INFRAROSSI PER LAMPADE FLUORESCENTI E AD INCANDESCENZA AD INCASSO conduttori LSOH, senza alogeni, placca TH	n.	43			
ieCl.0867.0001	COMANDO AD INCASSO REALIZZAZIONE DI PUNTO PRESA 10/16A AD INCASSO conduttori LSOH, senza alogeni, placca TH	n.	218			
ieCl.0873.0001	COMANDO AD INCASSO REALIZZAZIONE DI PUNTO PRESA UNEL UNIVERSALE 10/16A AD INCASSO conduttori LSOH, senza alogeni, placca TH	n.	293			
ieCl.0901.0001	COMANDO AD INCASSO REALIZZAZIONE DI PUNTO RONZATORE AD INCASSO conduttori LSOH, senza alogeni, placca TH	n.	10			
ieCl.0943.0000	COMANDO AD INCASSO REALIZZAZIONE DI PREDISPOSIZIONE PER UTENZA GENERICA ELETTRICA Realizzazione di predisposizione per utenza generica elettrica	n.	89			
ieCl.0965.0001	COMANDO AD INCASSO REALIZZAZIONE DI PUNTO DATI/TELEFONIA CON 2 PRESE AD INCASSO conduttori LSOH, senza alogeni, placca TH	n.	39			

Lista delle lavorazioni e forniture

PARTE PRIMA (RISERVATA ALLA STAZIONE APPALTANTE)				PARTE SECONDA (RISERVATA ALLA DITTA CONCORRENTE)		
Codice art.	Descrizione lavori	U.M.	Quantità	Prezzo Unitario in cifre (in Euro)	Prezzo Unitario in lettere (in Euro)	Prodotto (Quantità x Prezzo) (in Euro)
ieCI.0967.0001	COMANDO AD INCASSO REALIZZAZIONE DI PUNTO DATI/TELEFONIA CON 3 PRESE AD INCASSO conduttori LSOH, senza alogeni, placca TH	n.	159			
ieCI.0985.0001	COMANDO AD INCASSO REALIZZAZIONE DI ALLACCIO BOILER ELETTRICO AD INCASSO conduttori LSOH, senza alogeni, placca TH	n.	17			
ieCI.1420.0001	COMANDO AD INCASSO REALIZZAZIONE DI PUNTO SLAVE 4 IN 4 OUT conduttori LSOH, senza alogeni,	n.	22			
ieCI.1421.0001	COMANDO AD INCASSO REALIZZAZIONE DI PUNTO SENSORE DI LUMINOSITÀ conduttori LSOH, senza alogeni, placca TH	n.	27			
ieCV.0001.0001	COMANDO A VISTA REALIZZAZIONE DI PUNTO LUCE INTERROTTO UNIPOLARE A VISTA conduttori LSOH, senza alogeni	n.	25			
ieCV.0003.0001	COMANDO A VISTA REALIZZAZIONE DI PUNTO LUCE DEVIATO A VISTA conduttori LSOH, senza alogeni	n.	12			
ieCV.0022.0001	COMANDO A VISTA REALIZZAZIONE DI PUNTO PRESA 2x10/16A+T A VISTA conduttori LSOH, senza alogeni	n.	53			
ieCV.0051.0001	COMANDO A VISTA REALIZZAZIONE DI PUNTO DATI/TELEFONIA CON 1 PRESA A VISTA conduttori LSOH, senza alogeni	n.	1			
ieCV.0052.0001	COMANDO A VISTA REALIZZAZIONE DI PUNTO DATI/TELEFONIA CON 2 PRESE A VISTA conduttori LSOH, senza alogeni	n.	23			
ieCV.0053.0001	COMANDO A VISTA REALIZZAZIONE DI PUNTO DATI/TELEFONIA CON 3 PRESE A VISTA conduttori LSOH, senza alogeni	n.	1			
ieCV.0054.0001	COMANDO A VISTA REALIZZAZIONE DI PUNTO DATI/TELEFONIA CON 4 PRESE A VISTA conduttori LSOH, senza alogeni	n.	1			
ieCV.0060.0001	COMANDO A VISTA ALLACCIO ESALATORE PER SERVIZI IGIENICI A VISTA conduttori LSOH, senza alogeni	n.	4			
ieCV.0061.0001	COMANDO A VISTA ALLACCIO CALDAIA A VISTA conduttori LSOH, senza alogeni	n.	1			
ieCV.0071.0001	COMANDO A VISTA REALIZZAZIONE DI ALLACCIO BATTERIA DI PRESE CEE MONO/TRIFASE A VISTA fino a 16A, conduttori LSOH, senza alogeni	n.	4			

Lista delle lavorazioni e forniture

PARTE PRIMA (RISERVATA ALLA STAZIONE APPALTANTE)				PARTE SECONDA (RISERVATA ALLA DITTA CONCORRENTE)		
Codice art.	Descrizione lavori	U.M.	Quantità	Prezzo Unitario in cifre (in Euro)	Prezzo Unitario in lettere (in Euro)	Prodotto (Quantità x Prezzo) (in Euro)
ieCV.0201.0004	COMANDO A VISTA FORNITURA E POSA DI PRESA CEE CON FUSIBILI SENZA FONDO + BASE IP55 2P+T 16A - 230V	n.	4			
ieCV.0201.0008	COMANDO A VISTA FORNITURA E POSA DI PRESA CEE CON FUSIBILI SENZA FONDO + BASE IP55 3P+T 16A - 400V	n.	4			
ieCV.0300.0001	COMANDO A VISTA FORNITURA E POSA DI TORRETТА A SCOMPАRSА 8/10 moduli (185x270x92,5) personalizable	n.	41			
ieCV.0300.0003	COMANDO A VISTA FORNITURA E POSA DI TORRETТА A SCOMPАRSА 16/20 moduli (305x270x92,5) personalizable	n.	11			
ieCV.0320.0001	COMANDO A VISTA FORNITURA E POSA DI TORRETТА A PAVIMENTO 4+4 moduli personalizable	n.	21			
ieDE.0005	DISPOSITIVI ELETTRICI SCOMPARTO MT	corpo	1			
ieDE.0006	DISPOSITIVI ELETTRICI TRASFORMATORE MT/BT 400KVA	corpo	1			
ieDE.0101	DISPOSITIVI ELETTRICI Fornitura e posa in opera di sensore pioggia	corpo	1			
ieDE.0102	DISPOSITIVI ELETTRICI Fornitura e posa in opera di sensore vento	corpo	1			
ieDE.0151	DISPOSITIVI ELETTRICI Fornitura e posa in opera di interfaccia per finestra	n.	2			
ieDO.0001	ALLACCIAMENTI LINEE DORSALI - ALLACCI QUADRI LINEA DI ALIMENTAZIONE QUADRO CONTATORE	corpo	2			
ieDO.0002	ALLACCIAMENTI LINEE DORSALI - ALLACCI QUADRI LINEA DI ALIMENTAZIONE QUADRO GENERALE	corpo	2			
ieDO.0005	ALLACCIAMENTI LINEE DORSALI - ALLACCI QUADRI LINEA DI ALIMENTAZIONE QUADRO ASCENSORE 1	corpo	1			
ieDO.0006	ALLACCIAMENTI LINEE DORSALI - ALLACCI QUADRI LINEA DI ALIMENTAZIONE QUADRO ASCENSORE 2	corpo	1			
ieDO.0014	ALLACCIAMENTI LINEE DORSALI - ALLACCI QUADRI LINEA DI ALIMENTAZIONE QUADRO PIANO SEMINTERRATO 1	corpo	2			
ieDO.0021	ALLACCIAMENTI LINEE DORSALI - ALLACCI QUADRI LINEA DI ALIMENTAZIONE MACCHINA ASCENSORE	corpo	2			
ieDO.0024	ALLACCIAMENTI LINEE DORSALI - ALLACCI QUADRI LINEA DI ALIMENTAZIONE TRASFORMATORE MT/BT	corpo	1			

Lista delle lavorazioni e forniture

PARTE PRIMA (RISERVATA ALLA STAZIONE APPALTANTE)				PARTE SECONDA (RISERVATA ALLA DITTA CONCORRENTE)		
Codice art.	Descrizione lavori	U.M.	Quantità	Prezzo Unitario in cifre (in Euro)	Prezzo Unitario in lettere (in Euro)	Prodotto (Quantità x Prezzo) (in Euro)
ieDO.0025	ALLACCIAMENTI LINEE DORSALI - ALLACCI QUADRI LINEA DI ALIMENTAZIONE SCOMPARTO MT	corpo	1			
ieDO.0026	ALLACCIAMENTI LINEE DORSALI - ALLACCI QUADRI LINEA DI ALIMENTAZIONE QUADRO CABINA	corpo	1			
ieDO.0027	ALLACCIAMENTI LINEE DORSALI - ALLACCI QUADRI LINEA DI ALIMENTAZIONE QUADRO PIANO SEMINTERRATO 2	corpo	1			
ieDO.0028	ALLACCIAMENTI LINEE DORSALI - ALLACCI QUADRI LINEA DI ALIMENTAZIONE QUADRO CENTRALE TERMICA	corpo	1			
ieDO.0029	ALLACCIAMENTI LINEE DORSALI - ALLACCI QUADRI LINEA DI ALIMENTAZIONE QUADRO PIANO TERRA E PRIMO	corpo	1			
ieDO.0030	ALLACCIAMENTI LINEE DORSALI - ALLACCI QUADRI LINEA DI ALIMENTAZIONE QUADRO UNITA' TRATTAMENTO ARIA	corpo	6			
ieDO.0031	ALLACCIAMENTI LINEE DORSALI - ALLACCI QUADRI LINEA DI ALIMENTAZIONE QUADRO AULA INFORMATICA	corpo	1			
ieDO.0032	ALLACCIAMENTI LINEE DORSALI - ALLACCI QUADRI LINEA DI ALIMENTAZIONE GRUPPO FRIGO	corpo	1			
ieDO.0033	ALLACCIAMENTI LINEE DORSALI - ALLACCI QUADRI LINEA DI ALIMENTAZIONE QUADRO SUPERVISIONE UNITA' TRATTAMENTO ARIA	corpo	1			
ieDO.0034	ALLACCIAMENTI LINEE DORSALI - ALLACCI QUADRI LINEA DI ALIMENTAZIONE INVERTER UTA	corpo	6			
ieDO.0035	ALLACCIAMENTI LINEE DORSALI - ALLACCI QUADRI LINEA DI ALIMENTAZIONE QUADRO UPS	corpo	1			
ieFA.0003	DISPOSITIVI AUDIO (CASSE, CENTRALI, ECC.) PER IMPIANTI DI RILEVAZIONE E SEGNALAZIONE INCENDIO Centrale acustica per impianto audio aula magna, messaggi e allarmi evacuazione	corpo	1			
ieFA.0040	DISPOSITIVI AUDIO (CASSE, CENTRALI, ECC.) PER IMPIANTI DI RILEVAZIONE E SEGNALAZIONE INCENDIO Postazione di chiamata per messaggi di allarme evacuazione	corpo	1			

Lista delle lavorazioni e forniture

PARTE PRIMA (RISERVATA ALLA STAZIONE APPALTANTE)				PARTE SECONDA (RISERVATA ALLA DITTA CONCORRENTE)		
Codice art.	Descrizione lavori	U.M.	Quantità	Prezzo Unitario in cifre (in Euro)	Prezzo Unitario in lettere (in Euro)	Prodotto (Quantità x Prezzo) (in Euro)
ieFA.0050	DISPOSITIVI AUDIO (CASSE, CENTRALI, ECC.) PER IMPIANTI DI RILEVAZIONE E SEGNALAZIONE INCENDIO Estensione per postazione di chiamata per messaggi di allarme evacuazione	corpo	1			
ieFA.0101	DISPOSITIVI AUDIO (CASSE, CENTRALI, ECC.) PER IMPIANTI DI RILEVAZIONE E SEGNALAZIONE INCENDIO Set scheda di sorveglianza	corpo	2			
ieFA.0203	DISPOSITIVI AUDIO (CASSE, CENTRALI, ECC.) PER IMPIANTI DI RILEVAZIONE E SEGNALAZIONE INCENDIO Altoparlanti LBC3086/41 conforme norma EVAC ad incasso	n.	39			
ieFA.0204	DISPOSITIVI AUDIO (CASSE, CENTRALI, ECC.) PER IMPIANTI DI RILEVAZIONE E SEGNALAZIONE INCENDIO Altoparlanti LBC3210/00 conforme norma EVAC a parete	n.	6			
ieFA.0205	DISPOSITIVI AUDIO (CASSE, CENTRALI, ECC.) PER IMPIANTI DI RILEVAZIONE E SEGNALAZIONE INCENDIO Altoparlanti LBC3018/01 conforme norma EVAC a vista	n.	3			
ieFD.0002	DISPOSITIVI FUMO (SENSORI, CENTRALI, ECC.) PER IMPIANTI DI RILEVAZIONE E SEGNALAZIONE INCENDIO Centrale d'allarme AM2000 N supervisionabile	corpo	1			
ieFD.0003	DISPOSITIVI FUMO (SENSORI, CENTRALI, ECC.) PER IMPIANTI DI RILEVAZIONE E SEGNALAZIONE INCENDIO Centrale d'allarme AM2000 N	corpo	1			
ieFD.0021	DISPOSITIVI FUMO (SENSORI, CENTRALI, ECC.) PER IMPIANTI DI RILEVAZIONE E SEGNALAZIONE INCENDIO Pannello remoto di ripetizione per centrale rilevazione incendio LCD6000N	n.	2			
ieFD.0054	DISPOSITIVI FUMO (SENSORI, CENTRALI, ECC.) PER IMPIANTI DI RILEVAZIONE E SEGNALAZIONE INCENDIO Rilevatore ottico di fumo NFXI-OPT	n.	57			
ieFD.0055	DISPOSITIVI FUMO (SENSORI, CENTRALI, ECC.) PER IMPIANTI DI RILEVAZIONE E SEGNALAZIONE INCENDIO Rilevatore termovelocimetrico NFXI-TDIFF	n.	2			
ieFD.0057	DISPOSITIVI FUMO (SENSORI, CENTRALI, ECC.) PER IMPIANTI DI RILEVAZIONE E SEGNALAZIONE INCENDIO Rilevatore multicriterio NFXI-SMT2	n.	2			
ieFD.0070	DISPOSITIVI FUMO (SENSORI, CENTRALI, ECC.) PER IMPIANTI DI RILEVAZIONE E SEGNALAZIONE INCENDIO Ripetitore ottico di allarme per rilevatori non direttamente visibili	n.	10			

Lista delle lavorazioni e forniture

PARTE PRIMA (RISERVATA ALLA STAZIONE APPALTANTE)				PARTE SECONDA (RISERVATA ALLA DITTA CONCORRENTE)		
Codice art.	Descrizione lavori	U.M.	Quantità	Prezzo Unitario in cifre (in Euro)	Prezzo Unitario in lettere (in Euro)	Prodotto (Quantità x Prezzo) (in Euro)
ieFD.0081	DISPOSITIVI FUMO (SENSORI, CENTRALI, ECC.) PER IMPIANTI DI RILEVAZIONE E SEGNALAZIONE INCENDIO Pulsante manuale P700	n.	46			
ieFD.0101	DISPOSITIVI FUMO (SENSORI, CENTRALI, ECC.) PER IMPIANTI DI RILEVAZIONE E SEGNALAZIONE INCENDIO Pannello ottico/acustico PAN-1AEN autoalimentato	n.	40			
ieFD.0122	DISPOSITIVI FUMO (SENSORI, CENTRALI, ECC.) PER IMPIANTI DI RILEVAZIONE E SEGNALAZIONE INCENDIO Elettromagnete FE-40	n.	18			
ieFD.0144	DISPOSITIVI FUMO (SENSORI, CENTRALI, ECC.) PER IMPIANTI DI RILEVAZIONE E SEGNALAZIONE INCENDIO Camera di analisi DNRE per condotte con laser	n.	29			
ieFD.0163	DISPOSITIVI FUMO (SENSORI, CENTRALI, ECC.) PER IMPIANTI DI RILEVAZIONE E SEGNALAZIONE INCENDIO Rilevatore di fumo di tipo lineare B-100	n.	6			
ieFD.0173	DISPOSITIVI FUMO (SENSORI, CENTRALI, ECC.) PER IMPIANTI DI RILEVAZIONE E SEGNALAZIONE INCENDIO Sirena indirizzabile con strobe IP44 autoalimentata	n.	2			
ieFD.0190	DISPOSITIVI FUMO (SENSORI, CENTRALI, ECC.) PER IMPIANTI DI RILEVAZIONE E SEGNALAZIONE INCENDIO Alimentatore supplementare ALI25	corpo	3			
ieFD.0200	DISPOSITIVI FUMO (SENSORI, CENTRALI, ECC.) PER IMPIANTI DI RILEVAZIONE E SEGNALAZIONE INCENDIO Fornitura e posa in opera modulo a 1 uscita CMA1-I	n.	6			
ieFD.0202	DISPOSITIVI FUMO (SENSORI, CENTRALI, ECC.) PER IMPIANTI DI RILEVAZIONE E SEGNALAZIONE INCENDIO Fornitura e posa in opera modulo a 1 uscita M701E-240	n.	4			
ieFD.0250	DISPOSITIVI FUMO (SENSORI, CENTRALI, ECC.) PER IMPIANTI DI RILEVAZIONE E SEGNALAZIONE INCENDIO Combinatore telefonico GSM	corpo	2			
ieFV.0003.0001	ALLACCIAMENTI A VISTA PER IMPIANTI DI RILEVAZIONE E SEGNALAZIONE INCENDIO ALLACCIO SENSORE RILEVAMENTO INCENDIO (FUMO, TERMICO, CONDOTTE), PULSANTE O PANNELLO Conduttori LSOH, senza alogeni	n.	210			
ieFV.0004.0001	ALLACCIAMENTI A VISTA PER IMPIANTI DI RILEVAZIONE E SEGNALAZIONE INCENDIO ALLACCIO ELETTROMAGNETE, TARGA OTTICO-ACUSTICA, ECC. Conduttori LSOH, senza alogeni	n.	68			

Lista delle lavorazioni e forniture

PARTE PRIMA (RISERVATA ALLA STAZIONE APPALTANTE)				PARTE SECONDA (RISERVATA ALLA DITTA CONCORRENTE)		
Codice art.	Descrizione lavori	U.M.	Quantità	Prezzo Unitario in cifre (in Euro)	Prezzo Unitario in lettere (in Euro)	Prodotto (Quantità x Prezzo) (in Euro)
ieFV.0004.0003	ALLACCIAMENTI A VISTA PER IMPIANTI DI RILEVAZIONE E SEGNALAZIONE INCENDIO ALLACCIO ELETTROMAGNETE, TARGA OTTICO-ACUSTICA, ECC. Conduttori LSOH, senza alogeni, resistenti al fuoco	n.	8			
ieFV.5002.0001	ALLACCIAMENTI A VISTA PER IMPIANTI DI RILEVAZIONE E SEGNALAZIONE INCENDIO ALLACCIO CASSA ACUSTICA PER SISTEMA SONORO D'EMERGENZA Conduttori LSOH, senza alogeni	n.	57			
ieID.0002	DISPOSITIVI ALLARME (SENSORI, CENTRALI, ECC.) PER IMPIANTI DI ANTINTRUSIONE Centrale d'allarme F101TP16 - 256	corpo	1			
ieID.0022	DISPOSITIVI ALLARME (SENSORI, CENTRALI, ECC.) PER IMPIANTI DI ANTINTRUSIONE Sensore di movimento F102DUALT/10	n.	26			
ieID.0046	DISPOSITIVI ALLARME (SENSORI, CENTRALI, ECC.) PER IMPIANTI DI ANTINTRUSIONE Contatto magnetico 460N	n.	4			
ieID.0061	DISPOSITIVI ALLARME (SENSORI, CENTRALI, ECC.) PER IMPIANTI DI ANTINTRUSIONE Tastiera inserzione allarme LCD300S	n.	1			
ieID.0101	DISPOSITIVI ALLARME (SENSORI, CENTRALI, ECC.) PER IMPIANTI DI ANTINTRUSIONE Sirena autoalimentata da esterno SIREL2000L/AS	n.	1			
ieID.0121	DISPOSITIVI ALLARME (SENSORI, CENTRALI, ECC.) PER IMPIANTI DI ANTINTRUSIONE Sirena da interno SIREL2000	n.	1			
ieID.0151	DISPOSITIVI ALLARME (SENSORI, CENTRALI, ECC.) PER IMPIANTI DI ANTINTRUSIONE Espansione 8 ingressi 2 uscite	n.	2			
ieIT.0003	DISPOSITIVI TVCC DI ANTINTRUSIONE Videoregistratore TVCC mod. SRD-1650DC P 1TB - 16 ingressi	n.	2			
ieIT.0102	DISPOSITIVI TVCC DI ANTINTRUSIONE Telecamera Dome SCP 3370THP	n.	10			
ieIT.0401	DISPOSITIVI TVCC DI ANTINTRUSIONE Monitor per TVCC 19"	n.	2			
ieIT.0451	DISPOSITIVI TVCC DI ANTINTRUSIONE Tastiera di controllo SPC-1010	n.	2			

Lista delle lavorazioni e forniture

PARTE PRIMA (RISERVATA ALLA STAZIONE APPALTANTE)				PARTE SECONDA (RISERVATA ALLA DITTA CONCORRENTE)		
Codice art.	Descrizione lavori	U.M.	Quantità	Prezzo Unitario in cifre (in Euro)	Prezzo Unitario in lettere (in Euro)	Prodotto (Quantità x Prezzo) (in Euro)
ieIV.0010.0013	ALLACCIAMENTI A VISTA PER IMPIANTI DI ANTINTRUSIONE ALLACCIO SENSORE PER IMPIANTO ANTINTRUSIONE Cavo 2x0,5 + 4x0,22mmq, LSOH, senza alogeni	n.	34			
ieIV.1001.0001	ALLACCIAMENTI A VISTA PER IMPIANTI DI ANTINTRUSIONE ALLACCIO TELECAMERA PER IMPIANTO TVCC cavo RG59 e di segnale con conduttori LSOH, senza alogeni	n.	14			
ieLE.0001.0001	CORPI ILLUMINANTI EMERGENZA FORNITURA E POSA IN OPERA DI CARTELLI LUMINESCENTI Fornitura e posa in opera di cartelli luminescenti nella palazzina F1	corpo	1			
ieLE.0001.0002	CORPI ILLUMINANTI EMERGENZA FORNITURA E POSA IN OPERA DI CARTELLI LUMINESCENTI Fornitura e posa in opera di cartelli luminescenti nella palazzina F2	corpo	1			
ieLE.0002.0015	CORPI ILLUMINANTI EMERGENZA LAMPADA D'EMERGENZA AL NiCd ED AUTODIAGNOSI Lampada d'emergenza al NiCd ed autodiagnosi 24W 1h SE	n.	19			
ieLE.0007.0004	CORPI ILLUMINANTI EMERGENZA PLAFONIARA IN POLICARABONATO IN EMERGENZA FoPlafoniera in policarbonato 1x36W in emergenza EP	n.	24			
ieLE.0007.0006	CORPI ILLUMINANTI EMERGENZA PLAFONIARA IN POLICARABONATO IN EMERGENZA Plafoniera in policarbonato 2x18W in emergenza EP	n.	1			
ieLE.0007.0007	CORPI ILLUMINANTI EMERGENZA PLAFONIARA IN POLICARABONATO IN EMERGENZA Plafoniera in policarbonato 2x36W in emergenza EP	n.	5			
ieLE.1002.3070	CORPI ILLUMINANTI EMERGENZA CORPO ILLUMINANTE "NOVI" A SOSPENSIONE O TIPO EQUIVALENTE Corpo illuminante NOVI 380 70W in emergenza	n.	6			
ieLE.1002.4150	CORPI ILLUMINANTI EMERGENZA CORPO ILLUMINANTE "NOVI" A SOSPENSIONE O TIPO EQUIVALENTE Corpo illuminante NOVI 450 150W in emergenza	n.	12			
ieLE.1019.0039	CORPI ILLUMINANTI EMERGENZA CORPO ILLUMINANTE "ESTRO" A PARETE O TIPO EQUIVALENTE Corpo illuminante ESTRO 1x39W con cablaggio elettronico ed in emergenza	n.	1			

Lista delle lavorazioni e forniture

PARTE PRIMA (RISERVATA ALLA STAZIONE APPALTANTE)				PARTE SECONDA (RISERVATA ALLA DITTA CONCORRENTE)		
Codice art.	Descrizione lavori	U.M.	Quantità	Prezzo Unitario in cifre (in Euro)	Prezzo Unitario in lettere (in Euro)	Prodotto (Quantità x Prezzo) (in Euro)
ieLE.1019.0054	CORPI ILLUMINANTI EMERGENZA CORPO ILLUMINANTE "ESTRO" A PARETE O TIPO EQUIVALENTE Corpo illuminante ESTRO 1x54W con cablaggio elettronico ed in emergenza	n.	78			
ieLE.1030.0018	CORPI ILLUMINANTI EMERGENZA CORPO ILLUMINANTE "INOXA" A PARETE/PLAFONE O TIPO EQUIVALENTE Corpo illuminante INOXA 1x18W con cablaggio elettronico ed in emergenza	n.	15			
ieLE.1030.0024	CORPI ILLUMINANTI EMERGENZA CORPO ILLUMINANTE "INOXA" A PARETE/PLAFONE O TIPO EQUIVALENTE Corpo illuminante INOXA 2x24W con cablaggio elettronico ed in emergenza	n.	20			
ieLE.1030.0036	CORPI ILLUMINANTI EMERGENZA CORPO ILLUMINANTE "INOXA" A PARETE/PLAFONE O TIPO EQUIVALENTE Corpo illuminante INOXA 2x36W con cablaggio elettronico ed in emergenza	n.	24			
ieLE.1070.0054	CORPI ILLUMINANTI EMERGENZA CORPO ILLUMINANTE "VICTOR" A SOSPENSIONE O TIPO EQUIVALENTE Corpo illuminante VICTOR a sospensione 2x54W e cablaggio elettronico ed in emergenza	n.	61			
ieLE.1070.A054	CORPI ILLUMINANTI EMERGENZA CORPO ILLUMINANTE "VICTOR" A SOSPENSIONE O TIPO EQUIVALENTE Corpo illuminante VICTOR a sospensione 2x54W e cablaggio elettronico, regolabile 1-10V ed in emergenza	n.	3			
ieLE.1070.D054	CORPI ILLUMINANTI EMERGENZA CORPO ILLUMINANTE "VICTOR" A SOSPENSIONE O TIPO EQUIVALENTE Corpo illuminante VICTOR a sospensione 2x54W e cablaggio elettronico, regolabile DALI ed in emergenza	n.	4			
ieLE.1080.0018	CORPI ILLUMINANTI EMERGENZA CORPO ILLUMINANTE "SLIPP" AD INCASSO O TIPO EQUIVALENTE Corpo illuminante SLIPP 2x18W con cablaggio elettronico ed in emergenza	n.	46			
ieLE.1080.0026	CORPI ILLUMINANTI EMERGENZA CORPO ILLUMINANTE "SLIPP" AD INCASSO O TIPO EQUIVALENTE Corpo illuminante SLIPP 2x26W con cablaggio elettronico ed in emergenza	n.	11			

Lista delle lavorazioni e forniture

PARTE PRIMA (RISERVATA ALLA STAZIONE APPALTANTE)				PARTE SECONDA (RISERVATA ALLA DITTA CONCORRENTE)		
Codice art.	Descrizione lavori	U.M.	Quantità	Prezzo Unitario in cifre (in Euro)	Prezzo Unitario in lettere (in Euro)	Prodotto (Quantità x Prezzo) (in Euro)
ieLE.1100.0054	CORPI ILLUMINANTI EMERGENZA CORPI ILLUMINANTI SU STRUTTURA LUMINOSA "SHOP LINE 156" O TIPO EQUIVALENTE Corpo illuminante SHOP LINE 156 a plafone 2x54W e cablaggio elettronico ed in emergenza	n.	4			
ieLE.1100.0055	CORPI ILLUMINANTI EMERGENZA CORPI ILLUMINANTI SU STRUTTURA LUMINOSA "SHOP LINE 156" O TIPO EQUIVALENTE Corpo illuminante SHOP LINE 156 ad incasso 2x54W e cablaggio elettronico ed in emergenza	n.	4			
ieLE.1100.A080	CORPI ILLUMINANTI EMERGENZA CORPI ILLUMINANTI SU STRUTTURA LUMINOSA "SHOP LINE 156" O TIPO EQUIVALENTE Corpo illuminante SHOP LINE 156 a plafone 2x80W e cablaggio elettronico regolabile 1-10V ed in emergenza	n.	5			
ieLE.1120.0049	CORPI ILLUMINANTI EMERGENZA CORPI ILLUMINANTI SU STRUTTURA LUMINOSA "SHOP LINE 59" O TIPO EQUIVALENTE Corpo illuminante SHOP LINE 59 ad incasso 1x49W e cablaggio elettronico ed in emergenza	n.	7			
ieLE.1120.0349	CORPI ILLUMINANTI EMERGENZA CORPI ILLUMINANTI SU STRUTTURA LUMINOSA "SHOP LINE 59" O TIPO EQUIVALENTE Corpo illuminante SHOP LINE 59 ad incasso 1x49W+1x49W cablaggio elettronico ed 1x49W cablaggio elettronico ed in emergenza	n.	5			
ieLE.1120.D054	CORPI ILLUMINANTI EMERGENZA CORPI ILLUMINANTI SU STRUTTURA LUMINOSA "SHOP LINE 59" O TIPO EQUIVALENTE Corpo illuminante SHOP LINE 59 ad incasso 1x54W e cablaggio elettronico regolabile DALI ed in emergenza	n.	28			
ieLO.0001.0002	CORPI ILLUMINANTI ORDINARI PLAFONIERA CON CORPO IN POLICARBONATO CON LAMPADE FLUORESCENTI Plafoniera in policarbonato 1x36W	n.	45			
ieLO.0001.0004	CORPI ILLUMINANTI ORDINARI PLAFONIERA CON CORPO IN POLICARBONATO CON LAMPADE FLUORESCENTI Plafoniera in policarbonato 2x18W	n.	1			
ieLO.0001.0005	CORPI ILLUMINANTI ORDINARI PLAFONIERA CON CORPO IN POLICARBONATO CON LAMPADE FLUORESCENTI Plafoniera in policarbonato 2x36W	n.	6			
ieLO.0004.0001	CORPI ILLUMINANTI ORDINARI PLAFONIERA TONDA IN POLICARBONATO Lampada ad incandescenza 60W	n.	9			

Lista delle lavorazioni e forniture

PARTE PRIMA (RISERVATA ALLA STAZIONE APPALTANTE)				PARTE SECONDA (RISERVATA ALLA DITTA CONCORRENTE)		
Codice art.	Descrizione lavori	U.M.	Quantità	Prezzo Unitario in cifre (in Euro)	Prezzo Unitario in lettere (in Euro)	Prodotto (Quantità x Prezzo) (in Euro)
ieLO.0900	CORPI ILLUMINANTI ORDINARI FORNITURA E POSA IN OPERA DI SISTEMA DI REGOLAZIONE AUTOMATICA	corpo	1			
ieLO.0903	CORPI ILLUMINANTI ORDINARI VISUALIZZATORE STATO CORPI ILLUMINANTI	corpo	1			
ieLO.1002.3070	CORPI ILLUMINANTI ORDINARI CORPO ILLUMINANTE "NOVI" A SOSPENSIONE O TIPO EQUIVALENTE Corpo illuminante NOVI 380 70W	n.	2			
ieLO.1019.0039	CORPI ILLUMINANTI ORDINARI CORPO ILLUMINANTE "ESTRO" A PARETE O TIPO EQUIVALENTE Corpo illuminante ESTRO 1x39W con cablaggio elettronico	n.	10			
ieLO.1040.0024	CORPI ILLUMINANTI ORDINARI CORPO ILLUMINANTE "OSIO PIL" O TIPO EQUIVALENTE Corpo illuminante OSIO PIL fluorescente 24W	n.	21			
ieLO.1070.0054	CORPI ILLUMINANTI ORDINARI CORPO ILLUMINANTE "VICTOR" A SOSPENSIONE O TIPO EQUIVALENTE Corpo illuminante VICTOR a sospensione 2x54W e cablaggio elettronico	n.	51			
ieLO.1070.A054	CORPI ILLUMINANTI ORDINARI CORPO ILLUMINANTE "VICTOR" A SOSPENSIONE O TIPO EQUIVALENTE Corpo illuminante VICTOR a sospensione 2x54W e cablaggio elettronico, regolabile 1-10V	n.	3			
ieLO.1070.D054	CORPI ILLUMINANTI ORDINARI CORPO ILLUMINANTE "VICTOR" A SOSPENSIONE O TIPO EQUIVALENTE Corpo illuminante VICTOR a sospensione 2x54W e cablaggio elettronico, regolabile DALI	n.	2			
ieLO.1080.0018	CORPI ILLUMINANTI ORDINARI CORPO ILLUMINANTE "SLIPP" AD INCASSO O TIPO EQUIVALENTE Corpo illuminante SLIPP 2x18W con cablaggio elettronico	n.	8			
ieLO.1100.0075	CORPI ILLUMINANTI ORDINARI CORPI ILLUMINANTI SU STRUTTURA LUMINOSA "SHOP LINE 156" O TIPO EQUIVALENTE Corpo illuminante SHOP LINE 156 a plafone 1x75W + 1x75W e cablaggio elettronico	n.	8			
ieLO.1100.0076	CORPI ILLUMINANTI ORDINARI CORPI ILLUMINANTI SU STRUTTURA LUMINOSA "SHOP LINE 156" O TIPO EQUIVALENTE Corpo illuminante SHOP LINE 156 ad incasso 1x75W + 1x75W e cablaggio elettronico	n.	8			

Lista delle lavorazioni e forniture

PARTE PRIMA (RISERVATA ALLA STAZIONE APPALTANTE)				PARTE SECONDA (RISERVATA ALLA DITTA CONCORRENTE)		
Codice art.	Descrizione lavori	U.M.	Quantità	Prezzo Unitario in cifre (in Euro)	Prezzo Unitario in lettere (in Euro)	Prodotto (Quantità x Prezzo) (in Euro)
ieLO.1100.A08 0	CORPI ILLUMINANTI ORDINARI CORPI ILLUMINANTI SU STRUTTURA LUMINOSA "SHOP LINE 156" O TIPO EQUIVALENTE Corpo illuminante SHOP LINE 156 a plafone 2x80W e cablaggio elettronico regolabile 1-10V	n.	14			
ieLO.1120.0054	CORPI ILLUMINANTI ORDINARI CORPI ILLUMINANTI SU STRUTTURA LUMINOSA "SHOP LINE 59" O TIPO EQUIVALENTE Corpo illuminante SHOP LINE 59 ad incasso 1x54W e cablaggio elettronico	n.	2			
ieLO.1120.D05 4	CORPI ILLUMINANTI ORDINARI CORPI ILLUMINANTI SU STRUTTURA LUMINOSA "SHOP LINE 59" O TIPO EQUIVALENTE Corpo illuminante SHOP LINE 59 ad incasso 1x54W e cablaggio elettronico regolabile DALI	n.	16			
ieLO.3001	CORPI ILLUMINANTI ORDINARI REGOLATORE DALI	n.	1			
ieMS.0002.000 6	INTERRUTTORI MODULARI / SCATOLATI INTERRUTTORE, 1P+N, In FINO a 40A, CURVA "C",4,5kA POTERE DI INTERRUZIONE; MAGNETOTERMICO AUTOMATICO. MODULARE corrente nominale In = 6A:	n.	4			
ieMS.0002.001 0	INTERRUTTORI MODULARI / SCATOLATI INTERRUTTORE, 1P+N, In FINO a 40A, CURVA "C",4,5kA POTERE DI INTERRUZIONE; MAGNETOTERMICO AUTOMATICO. MODULARE corrente nominale In = 10A:	n.	6			
ieMS.0003.001 0	INTERRUTTORI MODULARI / SCATOLATI INTERRUTTORE, 2 poli, In FINO a 63A, CURVA "C", 4,5kA POTERE DI INTERRUZIONE; MAGNETOTERMICO AUTOMATICO. MODULARE corrente nominale In = 10A:	n.	6			
ieMS.0003.001 6	INTERRUTTORI MODULARI / SCATOLATI INTERRUTTORE, 2 poli, In FINO a 63A, CURVA "C", 4,5kA POTERE DI INTERRUZIONE; MAGNETOTERMICO AUTOMATICO. MODULARE corrente nominale In = 16A:	n.	14			
ieMS.0005.001 0	INTERRUTTORI MODULARI / SCATOLATI INTERRUTTORE, 4 poli, In FINO a 63A, CURVA "C", 4,5kA POTERE DI INTERRUZIONE; MAGNETOTERMICO AUTOMATICO. MODULARE corrente nominale In = 10A:	n.	3			
ieMS.0008.001 0	INTERRUTTORI MODULARI / SCATOLATI INTERRUTTORE, 2 poli, In FINO a 63A, CURVA "C", 6kA POTERE DI INTERRUZIONE; MAGNETOTERMICO AUTOMATICO. MODULARE corrente nominale In = 10A:	n.	6			

Lista delle lavorazioni e forniture

PARTE PRIMA (RISERVATA ALLA STAZIONE APPALTANTE)				PARTE SECONDA (RISERVATA ALLA DITTA CONCORRENTE)		
Codice art.	Descrizione lavori	U.M.	Quantità	Prezzo Unitario in cifre (in Euro)	Prezzo Unitario in lettere (in Euro)	Prodotto (Quantità x Prezzo) (in Euro)
ieMS.0008.0016	INTERRUTTORI MODULARI / SCATOLATI INTERRUTTORE, 2 poli, In FINO a 63A, CURVA "C", 6kA POTERE DI INTERRUZIONE; MAGNETOTERMICO AUTOMATICO. MODULARE corrente nominale In = 16A:	n.	21			
ieMS.0010.0010	INTERRUTTORI MODULARI / SCATOLATI INTERRUTTORE, 4 poli, In FINO a 63A, CURVA "C", 6kA POTERE DI INTERRUZIONE; MAGNETOTERMICO AUTOMATICO. MODULARE corrente nominale In = 10A:	n.	1			
ieMS.0010.0016	INTERRUTTORI MODULARI / SCATOLATI INTERRUTTORE, 4 poli, In FINO a 63A, CURVA "C", 6kA POTERE DI INTERRUZIONE; MAGNETOTERMICO AUTOMATICO. MODULARE corrente nominale In = 16A:	n.	3			
ieMS.0010.0025	INTERRUTTORI MODULARI / SCATOLATI INTERRUTTORE, 4 poli, In FINO a 63A, CURVA "C", 6kA POTERE DI INTERRUZIONE; MAGNETOTERMICO AUTOMATICO. MODULARE corrente nominale In = 25A:	n.	2			
ieMS.0010.0032	INTERRUTTORI MODULARI / SCATOLATI INTERRUTTORE, 4 poli, In FINO a 63A, CURVA "C", 6kA POTERE DI INTERRUZIONE; MAGNETOTERMICO AUTOMATICO. MODULARE corrente nominale In = 32A:	n.	1			
ieMS.0017.0006	INTERRUTTORI MODULARI / SCATOLATI INTERRUTTORE, 2 poli, In FINO a 63A, CURVA "C", 10kA POTERE DI INTERRUZIONE; MAGNETOTERMICO AUTOMATICO. MODULARE corrente nominale In = 6A:	n.	3			
ieMS.0017.0010	INTERRUTTORI MODULARI / SCATOLATI INTERRUTTORE, 2 poli, In FINO a 63A, CURVA "C", 10kA POTERE DI INTERRUZIONE; MAGNETOTERMICO AUTOMATICO. MODULARE corrente nominale In = 10A:	n.	61			
ieMS.0017.0016	INTERRUTTORI MODULARI / SCATOLATI INTERRUTTORE, 2 poli, In FINO a 63A, CURVA "C", 10kA POTERE DI INTERRUZIONE; MAGNETOTERMICO AUTOMATICO. MODULARE corrente nominale In = 16A:	n.	70			
ieMS.0017.0020	INTERRUTTORI MODULARI / SCATOLATI INTERRUTTORE, 2 poli, In FINO a 63A, CURVA "C", 10kA POTERE DI INTERRUZIONE; MAGNETOTERMICO AUTOMATICO. MODULARE corrente nominale In = 20A:	n.	2			

Lista delle lavorazioni e forniture

PARTE PRIMA (RISERVATA ALLA STAZIONE APPALTANTE)				PARTE SECONDA (RISERVATA ALLA DITTA CONCORRENTE)		
Codice art.	Descrizione lavori	U.M.	Quantità	Prezzo Unitario in cifre (in Euro)	Prezzo Unitario in lettere (in Euro)	Prodotto (Quantità x Prezzo) (in Euro)
ieMS.0017.0025	INTERRUTTORI MODULARI / SCATOLATI INTERRUTTORE, 2 poli, In FINO a 63A, CURVA "C", 10kA POTERE DI INTERRUZIONE; MAGNETOTERMICO AUTOMATICO. MODULARE corrente nominale In = 25A:	n.	1			
ieMS.0019.0010	INTERRUTTORI MODULARI / SCATOLATI INTERRUTTORE, 4 poli, In FINO a 63A, CURVA "C", 10kA POTERE DI INTERRUZIONE; MAGNETOTERMICO AUTOMATICO. MODULARE corrente nominale In = 10A:	n.	2			
ieMS.0019.0020	INTERRUTTORI MODULARI / SCATOLATI INTERRUTTORE, 4 poli, In FINO a 63A, CURVA "C", 10kA POTERE DI INTERRUZIONE; MAGNETOTERMICO AUTOMATICO. MODULARE corrente nominale In = 20A:	n.	1			
ieMS.0019.0040	INTERRUTTORI MODULARI / SCATOLATI INTERRUTTORE, 4 poli, In FINO a 63A, CURVA "C", 10kA POTERE DI INTERRUZIONE; MAGNETOTERMICO AUTOMATICO. MODULARE corrente nominale In = 40A:	n.	3			
ieMS.0021.0010	INTERRUTTORI MODULARI / SCATOLATI INTERRUTTORE, 2 poli, In FINO a 63A, CURVA "D", 10kA POTERE DI INTERRUZIONE; MAGNETOTERMICO AUTOMATICO. MODULARE corrente nominale In = 10A:	n.	1			
ieMS.0021.0016	INTERRUTTORI MODULARI / SCATOLATI INTERRUTTORE, 2 poli, In FINO a 63A, CURVA "D", 10kA POTERE DI INTERRUZIONE; MAGNETOTERMICO AUTOMATICO. MODULARE corrente nominale In = 16A:	n.	1			
ieMS.0022.0006	INTERRUTTORI MODULARI / SCATOLATI INTERRUTTORE, 3 poli, In FINO a 63A, CURVA "D", 10kA POTERE DI INTERRUZIONE; MAGNETOTERMICO AUTOMATICO. MODULARE corrente nominale In = 6A:	n.	1			
ieMS.0022.0010	INTERRUTTORI MODULARI / SCATOLATI INTERRUTTORE, 3 poli, In FINO a 63A, CURVA "D", 10kA POTERE DI INTERRUZIONE; MAGNETOTERMICO AUTOMATICO. MODULARE corrente nominale In = 10A:	n.	14			
ieMS.0022.0016	INTERRUTTORI MODULARI / SCATOLATI INTERRUTTORE, 3 poli, In FINO a 63A, CURVA "D", 10kA POTERE DI INTERRUZIONE; MAGNETOTERMICO AUTOMATICO. MODULARE corrente nominale In = 16A:	n.	5			

Lista delle lavorazioni e forniture

PARTE PRIMA (RISERVATA ALLA STAZIONE APPALTANTE)				PARTE SECONDA (RISERVATA ALLA DITTA CONCORRENTE)		
Codice art.	Descrizione lavori	U.M.	Quantità	Prezzo Unitario in cifre (in Euro)	Prezzo Unitario in lettere (in Euro)	Prodotto (Quantità x Prezzo) (in Euro)
ieMS.0023.003 2	INTERRUTTORI MODULARI / SCATOLATI INTERRUTTORE, 4 poli, In FINO a 63A, CURVA "D", 10kA POTERE DI INTERRUZIONE; MAGNETOTERMICO AUTOMATICO, MODULARE corrente nominale In = 32A:	n.	2			
ieMS.0023.006 3	INTERRUTTORI MODULARI / SCATOLATI INTERRUTTORE, 4 poli, In FINO a 63A, CURVA "D", 10kA POTERE DI INTERRUZIONE; MAGNETOTERMICO AUTOMATICO, MODULARE corrente nominale In = 63A:	n.	2			
ieMS.0030.000 6	INTERRUTTORI MODULARI / SCATOLATI INTERRUTTORE, 2 polo, In FINO a 63A, CURVA "C", 12,5~25kA POTERE DI INTERRUZIONE; MAGNETOTERMICO AUTOMATICO, MODULARE corrente nominale In = 6A:	n.	2			
ieMS.0030.001 0	INTERRUTTORI MODULARI / SCATOLATI INTERRUTTORE, 2 polo, In FINO a 63A, CURVA "C", 12,5~25kA POTERE DI INTERRUZIONE; MAGNETOTERMICO AUTOMATICO, MODULARE corrente nominale In = 10A:	n.	11			
ieMS.0030.001 6	INTERRUTTORI MODULARI / SCATOLATI INTERRUTTORE, 2 polo, In FINO a 63A, CURVA "C", 12,5~25kA POTERE DI INTERRUZIONE; MAGNETOTERMICO AUTOMATICO, MODULARE corrente nominale In = 16A:	n.	5			
ieMS.0030.002 5	INTERRUTTORI MODULARI / SCATOLATI INTERRUTTORE, 2 polo, In FINO a 63A, CURVA "C", 12,5~25kA POTERE DI INTERRUZIONE; MAGNETOTERMICO AUTOMATICO, MODULARE corrente nominale In = 25A:	n.	1			
ieMS.0030.003 2	INTERRUTTORI MODULARI / SCATOLATI INTERRUTTORE, 2 polo, In FINO a 63A, CURVA "C", 12,5~25kA POTERE DI INTERRUZIONE; MAGNETOTERMICO AUTOMATICO, MODULARE corrente nominale In = 32A:	n.	1			
ieMS.0030.005 0	INTERRUTTORI MODULARI / SCATOLATI INTERRUTTORE, 2 polo, In FINO a 63A, CURVA "C", 12,5~25kA POTERE DI INTERRUZIONE; MAGNETOTERMICO AUTOMATICO, MODULARE corrente nominale In = 50A:	n.	1			

Lista delle lavorazioni e forniture

PARTE PRIMA (RISERVATA ALLA STAZIONE APPALTANTE)				PARTE SECONDA (RISERVATA ALLA DITTA CONCORRENTE)		
Codice art.	Descrizione lavori	U.M.	Quantità	Prezzo Unitario in cifre (in Euro)	Prezzo Unitario in lettere (in Euro)	Prodotto (Quantità x Prezzo) (in Euro)
ieMS.0030.006 3	INTERRUTTORI MODULARI / SCATOLATI INTERRUTTORE, 2 polo, In FINO a 63A, CURVA "C", 12,5~25kA POTERE DI INTERRUZIONE; MAGNETOTERMICO AUTOMATICO, MODULARE corrente nominale In = 63A:	n.	1			
ieMS.0032.001 6	INTERRUTTORI MODULARI / SCATOLATI INTERRUTTORE, 4 poli, In FINO a 63A, CURVA "C", 12,5~25kA POTERE DI INTERRUZIONE; MAGNETOTERMICO AUTOMATICO, MODULARE corrente nominale In = 16A:	n.	2			
ieMS.0032.002 0	INTERRUTTORI MODULARI / SCATOLATI INTERRUTTORE, 4 poli, In FINO a 63A, CURVA "C", 12,5~25kA POTERE DI INTERRUZIONE; MAGNETOTERMICO AUTOMATICO, MODULARE corrente nominale In = 20A:	n.	3			
ieMS.0032.002 5	INTERRUTTORI MODULARI / SCATOLATI INTERRUTTORE, 4 poli, In FINO a 63A, CURVA "C", 12,5~25kA POTERE DI INTERRUZIONE; MAGNETOTERMICO AUTOMATICO, MODULARE corrente nominale In = 25A:	n.	7			
ieMS.0032.004 0	INTERRUTTORI MODULARI / SCATOLATI INTERRUTTORE, 4 poli, In FINO a 63A, CURVA "C", 12,5~25kA POTERE DI INTERRUZIONE; MAGNETOTERMICO AUTOMATICO, MODULARE corrente nominale In = 40A:	n.	1			
ieMS.0101.012 5	INTERRUTTORI MODULARI / SCATOLATI INTERRUTTORE NG125a, 4 poli, CURVA "C", 16kA POTERE DI INTERRUZIONE; MAGNETOTERMICO AUTOMATICO, MODULARE. corrente nominale In = 125A:	n.	1			
ieMS.0107.010 0	INTERRUTTORI MODULARI / SCATOLATI INTERRUTTORE NG125N, 4 poli, CURVA "D", 25kA POTERE DI INTERRUZIONE; MAGNETOTERMICO AUTOMATICO, MODULARE. corrente nominale In = 100A:	n.	1			
ieMS.0115.002 5	INTERRUTTORI MODULARI / SCATOLATI INTERRUTTORE NG125L, 4 poli, CURVA "D", 50kA POTERE DI INTERRUZIONE; MAGNETOTERMICO AUTOMATICO, MODULARE. corrente nominale In = 25A:	n.	3			

Lista delle lavorazioni e forniture

PARTE PRIMA (RISERVATA ALLA STAZIONE APPALTANTE)				PARTE SECONDA (RISERVATA ALLA DITTA CONCORRENTE)		
Codice art.	Descrizione lavori	U.M.	Quantità	Prezzo Unitario in cifre (in Euro)	Prezzo Unitario in lettere (in Euro)	Prodotto (Quantità x Prezzo) (in Euro)
ieMS.0115.003 2	INTERRUTTORI MODULARI / SCATOLATI INTERRUTTORE NG125L, 4 poli, CURVA "D", 50kA POTERE DI INTERRUZIONE; MAGNETOTERMICO AUTOMATICO, MODULARE, corrente nominale In = 32A;	n.	2			
ieMS.0115.004 0	INTERRUTTORI MODULARI / SCATOLATI INTERRUTTORE NG125L, 4 poli, CURVA "D", 50kA POTERE DI INTERRUZIONE; MAGNETOTERMICO AUTOMATICO, MODULARE, corrente nominale In = 40A;	n.	1			
ieMS.0115.006 3	INTERRUTTORI MODULARI / SCATOLATI INTERRUTTORE NG125L, 4 poli, CURVA "D", 50kA POTERE DI INTERRUZIONE; MAGNETOTERMICO AUTOMATICO, MODULARE, corrente nominale In = 63A;	n.	1			
ieMS.0750.000 7	INTERRUTTORI MODULARI / SCATOLATI INTERRUTTORE SALVAMOTORE MAGNETOTERMICO AUTOMATICO, MODULARE corrente nominale fino a 7A;	n.	5			
ieMS.0801.000 6	INTERRUTTORI MODULARI / SCATOLATI INTERRUTTORE, 1 polo+neutro, In FINO a 40A, I _{dn} =0,03A, CLASSE "A", 4,5kA POTERE DI INTERRUZIONE; CURVA "C", MAGNETOTERMICO DIFFERENZIALE AUTOMATICO, MODULARE corrente nominale In = 6A;	n.	2			
ieMS.0801.001 0	INTERRUTTORI MODULARI / SCATOLATI INTERRUTTORE, 1 polo+neutro, In FINO a 40A, I _{dn} =0,03A, CLASSE "A", 4,5kA POTERE DI INTERRUZIONE; CURVA "C", MAGNETOTERMICO DIFFERENZIALE AUTOMATICO, MODULARE corrente nominale In = 10A;	n.	1			
ieMS.0805.000 6	INTERRUTTORI MODULARI / SCATOLATI INTERRUTTORE, 1 polo+neutro, In FINO a 40A, I _{dn} =0,03A, CLASSE "A", 6kA POTERE DI INTERRUZIONE; CURVA "C", MAGNETOTERMICO DIFFERENZIALE AUTOMATICO, MODULARE corrente nominale In = 6A;	n.	1			
ieMS.0805.001 0	INTERRUTTORI MODULARI / SCATOLATI INTERRUTTORE, 1 polo+neutro, In FINO a 40A, I _{dn} =0,03A, CLASSE "A", 6kA POTERE DI INTERRUZIONE; CURVA "C", MAGNETOTERMICO DIFFERENZIALE AUTOMATICO, MODULARE corrente nominale In = 10A;	n.	6			

Lista delle lavorazioni e forniture

PARTE PRIMA (RISERVATA ALLA STAZIONE APPALTANTE)				PARTE SECONDA (RISERVATA ALLA DITTA CONCORRENTE)		
Codice art.	Descrizione lavori	U.M.	Quantità	Prezzo Unitario in cifre (in Euro)	Prezzo Unitario in lettere (in Euro)	Prodotto (Quantità x Prezzo) (in Euro)
ieMS.1124.006 3	INTERRUTTORI MODULARI / SCATOLATI DIFFERENZIALE PURO, 4 poli, I _{dn} =300mA, CLASSE "B", INTERRUTTORE MODULARE corrente nominale In fino a 63A;	n.	6			
ieMS.1511.002 5	INTERRUTTORI MODULARI / SCATOLATI BLOCCO DIFFERENZIALE, 2 poli, I _{dn} =30mA, CLASSE "A", INTERRUTTORE MODULARE corrente nominale In fino a 25A;	n.	190			
ieMS.1512.002 5	INTERRUTTORI MODULARI / SCATOLATI BLOCCO DIFFERENZIALE, 2 poli, I _{dn} =30mA, CLASSE "A" insensibile ai disturbi, INTERRUTTORE MODULARE corrente nominale In fino a 25A;	n.	2			
ieMS.1531.002 5	INTERRUTTORI MODULARI / SCATOLATI BLOCCO DIFFERENZIALE, 2 poli, I _{dn} =300mA, CLASSE "A", INTERRUTTORE MODULARE corrente nominale In fino a 25A;	n.	2			
ieMS.1532.003 2	INTERRUTTORI MODULARI / SCATOLATI BLOCCO DIFFERENZIALE, 2 poli, I _{dn} =300mA, CLASSE "AS" SELETTIVO insensibile ai disturbi, INTERRUTTORE MODULARE corrente nominale In fino a 32A;	n.	2			
ieMS.1550.003 2	INTERRUTTORI MODULARI / SCATOLATI BLOCCO DIFFERENZIALE, 2 poli, I _{dn} =1A, CLASSE "AS" SELETTIVO insensibile ai disturbi, INTERRUTTORE MODULARE corrente nominale In fino a 32A;	n.	1			
ieMS.1701.002 5	INTERRUTTORI MODULARI / SCATOLATI BLOCCO DIFFERENZIALE, 4 poli, I _{dn} =30mA, CLASSE "A", INTERRUTTORE MODULARE corrente nominale In fino a 25A;	n.	14			
ieMS.1701.004 0	INTERRUTTORI MODULARI / SCATOLATI BLOCCO DIFFERENZIALE, 4 poli, I _{dn} =30mA, CLASSE "A", INTERRUTTORE MODULARE corrente nominale In fino a 40A;	n.	1			
ieMS.1721.002 5	INTERRUTTORI MODULARI / SCATOLATI BLOCCO DIFFERENZIALE, 4 poli, I _{dn} =300mA, CLASSE "A", INTERRUTTORE MODULARE corrente nominale In fino a 25A;	n.	4			

Lista delle lavorazioni e forniture

PARTE PRIMA (RISERVATA ALLA STAZIONE APPALTANTE)				PARTE SECONDA (RISERVATA ALLA DITTA CONCORRENTE)		
Codice art.	Descrizione lavori	U.M.	Quantità	Prezzo Unitario in cifre (in Euro)	Prezzo Unitario in lettere (in Euro)	Prodotto (Quantità x Prezzo) (in Euro)
ieMS.1721.004 0	INTERRUTTORI MODULARI / SCATOLATI BLOCCO DIFFERENZIALE, 4 poli, I _{dn} =300mA, CLASSE "A", INTERRUTTORE MODULARE corrente nominale I _n fino a 40A;	n.	1			
ieMS.1721.006 3	INTERRUTTORI MODULARI / SCATOLATI BLOCCO DIFFERENZIALE, 4 poli, I _{dn} =300mA, CLASSE "A", INTERRUTTORE MODULARE corrente nominale I _n fino a 63A;	n.	1			
ieMS.1722.003 2	INTERRUTTORI MODULARI / SCATOLATI BLOCCO DIFFERENZIALE, 4 poli, I _{dn} =300mA, CLASSE "AS" SELETTIVO insensibile ai disturbi, INTERRUTTORE MODULARE corrente nominale I _n fino a 32A;	n.	2			
ieMS.1857.000 3	INTERRUTTORI MODULARI / SCATOLATI BLOCCO DIFFERENZIALE per NG125, 4 poli, I _n fino a 63A, CLASSE "A" insensibile ai disturbi, INTERRUTTORE MODULARE corrente differenziale nominale I _{dn} 30mA;	n.	6			
ieMS.1857.003 0	INTERRUTTORI MODULARI / SCATOLATI BLOCCO DIFFERENZIALE per NG125, 4 poli, I _n fino a 63A, CLASSE "A" insensibile ai disturbi, INTERRUTTORE MODULARE corrente differenziale nominale I _{dn} 300mA;	n.	1			
ieMS.1858.000 3	INTERRUTTORI MODULARI / SCATOLATI BLOCCO DIFFERENZIALE per NG125, 4 poli, I _n fino a 125A, CLASSE "A" insensibile ai disturbi, INTERRUTTORE MODULARE corrente differenziale nominale I _{dn} 30mA;	n.	1			
ieMS.2502.003 2	INTERRUTTORI MODULARI / SCATOLATI INTERRUTTORE NON AUTOMATICO, 2 poli corrente nominale I _n = 32A;	n.	1			
ieMS.2503.003 2	INTERRUTTORI MODULARI / SCATOLATI INTERRUTTORE NON AUTOMATICO, 4 poli corrente nominale I _n = 32A;	n.	3			
ieMS.2503.006 3	INTERRUTTORI MODULARI / SCATOLATI INTERRUTTORE NON AUTOMATICO, 4 poli corrente nominale I _n = 63A;	n.	5			
ieMS.2503.012 5	INTERRUTTORI MODULARI / SCATOLATI INTERRUTTORE NON AUTOMATICO, 4 poli corrente nominale I _n = 125A;	n.	1			
ieMS.2503.016 0	INTERRUTTORI MODULARI / SCATOLATI INTERRUTTORE NON AUTOMATICO, 4 poli corrente nominale I _n = 160A;	n.	2			

Lista delle lavorazioni e forniture

PARTE PRIMA (RISERVATA ALLA STAZIONE APPALTANTE)				PARTE SECONDA (RISERVATA ALLA DITTA CONCORRENTE)		
Codice art.	Descrizione lavori	U.M.	Quantità	Prezzo Unitario in cifre (in Euro)	Prezzo Unitario in lettere (in Euro)	Prodotto (Quantità x Prezzo) (in Euro)
ieMS.2503.063 0	INTERRUTTORI MODULARI / SCATOLATI INTERRUTTORE NON AUTOMATICO, 4 poli corrente nominale In = 630A;	n.	1			
ieMS.2521.003 2	INTERRUTTORI MODULARI / SCATOLATI PORTAFUSIBILE SEZIONABILE, 1 polo + neutro per fusibili fino a 32A;	n.	3			
ieMS.2522.003 2	INTERRUTTORI MODULARI / SCATOLATI PORTAFUSIBILE SEZIONABILE, 2 poli per fusibili fino a 32A;	n.	16			
ieMS.2524.003 2	INTERRUTTORI MODULARI / SCATOLATI PORTAFUSIBILE SEZIONABILE, 4 poli per fusibili fino a 32A;	n.	4			
ieMS.2524.012 5	INTERRUTTORI MODULARI / SCATOLATI PORTAFUSIBILE SEZIONABILE, 4 poli per fusibili fino a 125A;	n.	3			
ieMS.2550.002 0	INTERRUTTORI MODULARI / SCATOLATI CONTATTORE, 2 POLI corrente nominale fino a 20A;	n.	84			
ieMS.2560.002 5	INTERRUTTORI MODULARI / SCATOLATI CONTATTORE, 4 POLI corrente nominale fino a 25A;	n.	3			
ieMS.2560.004 0	INTERRUTTORI MODULARI / SCATOLATI CONTATTORE, 4 POLI corrente nominale fino a 40A;	n.	6			
ieMS.2570.002 1	INTERRUTTORI MODULARI / SCATOLATI TEMPORIZZATORE Ritardato alla diseccitazione	n.	2			
ieMS.2571.000 2	INTERRUTTORI MODULARI / SCATOLATI SELETTORE MANUALE NON ROTATIVO 2 circuiti 2 posizioni (1-2)	n.	1			
ieMS.2571.000 4	INTERRUTTORI MODULARI / SCATOLATI SELETTORE MANUALE NON ROTATIVO 1 circuito 3 posizioni (1-0-2)	n.	13			
ieMS.2572.000 1	INTERRUTTORI MODULARI / SCATOLATI INTERRUTTORE ORARIO Elettromeccanico, giornaliero con riserva di carica	n.	2			
ieMS.2575.000 2	INTERRUTTORI MODULARI / SCATOLATI INTERRUTTORE CREPUSCOLARE regolabile 2-200lux	n.	2			
ieMS.2580.000 2	INTERRUTTORI MODULARI / SCATOLATI RELÉ PASSO-PASSO 2 poli 16A	n.	15			
ieMS.2600.000 2	INTERRUTTORI MODULARI / SCATOLATI SCANCIATORE A lancio di corrente per interruttore scatolato	n.	3			

Lista delle lavorazioni e forniture

PARTE PRIMA (RISERVATA ALLA STAZIONE APPALTANTE)				PARTE SECONDA (RISERVATA ALLA DITTA CONCORRENTE)		
Codice art.	Descrizione lavori	U.M.	Quantità	Prezzo Unitario in cifre (in Euro)	Prezzo Unitario in lettere (in Euro)	Prodotto (Quantità x Prezzo) (in Euro)
ieMS.2600.000 4	INTERRUTTORI MODULARI / SCATOLATI SCANCIATORE Di minima tensione insensibile alla mancanza di tensione per interruttore modulare	n.	2			
ieMS.2601.000 1	INTERRUTTORI MODULARI / SCATOLATI CONTATTO AUSILIARIO contatti di allarme per interruttore modulare	n.	19			
ieMS.2601.000 2	INTERRUTTORI MODULARI / SCATOLATI CONTATTO AUSILIARIO contatti di allarme per interruttore scatolato	n.	4			
ieMS.2602.000 1	INTERRUTTORI MODULARI / SCATOLATI SPIA Spia per quadro	n.	14			
ieMS.2604.000 1	INTERRUTTORI MODULARI / SCATOLATI STRUMENTI DI MISURA 3 amperometri ed 1 voltmetro	n.	4			
ieMS.2700.025 0	INTERRUTTORI MODULARI / SCATOLATI TRASFORMATORE Potenza nominale 250VA	n.	7			
ieMS.2800.010 2	INTERRUTTORI MODULARI / SCATOLATI SCARICATORE DI SOVRATENSIONE FEM 3 poli + neutro	n.	3			
ieMS.3001	INTERRUTTORI MODULARI / SCATOLATI CONVERTITORE USB / RS485	n.	1			
ieMS.3002	INTERRUTTORI MODULARI / SCATOLATI TRASFORMATORE 50VA	n.	2			
ieMS.3003	INTERRUTTORI MODULARI / SCATOLATI ALIMENTATORE 3A COMPLETO DI BATTERIA	n.	2			
ieMS.3004	INTERRUTTORI MODULARI / SCATOLATI MODULO RIPETITORE-ISOLATORE	n.	1			
ieMS.6001.019 0	INTERRUTTORI MODULARI / SCATOLATI INTERRUTTORE MAGNETOTERMICO AUTOMATICO, NS160, 4 poli, SCATOLATO tipo E, sganciatore Mic.2.2 160A	n.	2			
ieMS.6003.025 0	INTERRUTTORI MODULARI / SCATOLATI INTERRUTTORE MAGNETOTERMICO AUTOMATICO, NS250, 4 poli, SCATOLATO tipo X, sganciatore TM250D 3P+N	n.	1			
ieMS.6003.025 3	INTERRUTTORI MODULARI / SCATOLATI INTERRUTTORE MAGNETOTERMICO AUTOMATICO, NS250, 4 poli, SCATOLATO tipo X, sganciatore Mic. 2.2	n.	1			
ieMS.6005.063 0	INTERRUTTORI MODULARI / SCATOLATI INTERRUTTORE MAGNETOTERMICO AUTOMATICO, NS630, 4 poli, SCATOLATO tipo X, sganciatore Mic.5.3	n.	1			

Lista delle lavorazioni e forniture

PARTE PRIMA (RISERVATA ALLA STAZIONE APPALTANTE)				PARTE SECONDA (RISERVATA ALLA DITTA CONCORRENTE)		
Codice art.	Descrizione lavori	U.M.	Quantità	Prezzo Unitario in cifre (in Euro)	Prezzo Unitario in lettere (in Euro)	Prodotto (Quantità x Prezzo) (in Euro)
ieMS.6009.000 2	INTERRUTTORI MODULARI / SCATOLATI DIFFERENZIALE PER INT. MAGNETOTERMICO NS FINO 630A, 4 poli, SCATOLATO tipo MH, fino a 160A	n.	2			
ieMS.6009.000 3	INTERRUTTORI MODULARI / SCATOLATI DIFFERENZIALE PER INT. MAGNETOTERMICO NS FINO 630A, 4 poli, SCATOLATO tipo MH, fino a 250A	n.	2			
ieMS.6009.000 4	INTERRUTTORI MODULARI / SCATOLATI DIFFERENZIALE PER INT. MAGNETOTERMICO NS FINO 630A, 4 poli, SCATOLATO tipo MB, fino a 630A	n.	1			
ieMS.7001	INTERRUTTORI MODULARI / SCATOLATI UNITÀ DI CONTROLLO LOGICA	n.	1			
ieMS.7003	INTERRUTTORI MODULARI / SCATOLATI MASTER I/O CON 4 IN E 4 OUT	n.	2			
ieMS.7004	INTERRUTTORI MODULARI / SCATOLATI SLAVE CON 8 OUT	n.	3			
ieQD.0001.000 1	Palazzina F1	corpo	1			
ieQD.0001.000 2	Palazzina F2	corpo	1			
ieQD.0102.000 1	QUADRO PERMUTAZIONE DATI COMPLETO DI APPARECCHIATURE Quadro permutazione dati F1	corpo	1			
ieQD.0102.000 2	QUADRO PERMUTAZIONE DATI COMPLETO DI APPARECCHIATURE Quadro permutazione dati F2	corpo	1			
ieQD.0102.000 3	QUADRO PERMUTAZIONE DATI COMPLETO DI APPARECCHIATURE Quadro permutazione dati aula informatica	corpo	1			
ieQE.0002.005 4	QUADRI ELETTRICI FORNITURA E POSA DI QUADRO STAGNO IN POLIESTERE Quadro con porta cieca 54 moduli	corpo	1			
ieQE.0002.005 5	QUADRI ELETTRICI FORNITURA E POSA DI QUADRO STAGNO IN POLIESTERE Quadro con porta munita di oblò 54 moduli	corpo	4			
ieQE.0002.007 3	QUADRI ELETTRICI FORNITURA E POSA DI QUADRO STAGNO IN POLIESTERE Quadro con porta munita di oblò 72 moduli	corpo	1			
ieQE.0002.014 1	QUADRI ELETTRICI FORNITURA E POSA DI QUADRO STAGNO IN POLIESTERE Quadro con porta munita di oblò 140 moduli	corpo	4			

Lista delle lavorazioni e forniture

PARTE PRIMA (RISERVATA ALLA STAZIONE APPALTANTE)				PARTE SECONDA (RISERVATA ALLA DITTA CONCORRENTE)		
Codice art.	Descrizione lavori	U.M.	Quantità	Prezzo Unitario in cifre (in Euro)	Prezzo Unitario in lettere (in Euro)	Prodotto (Quantità x Prezzo) (in Euro)
ieQE.0012.002 4	QUADRI ELETTRICI FORNITURA E POSA DI CENTRALINO/QUADRO COMPONIBILE E STAGNO IP40 CON SPORTELLO A VISTA Centralino 24 moduli	corpo	2			
ieQE.0020.000 1	QUADRI ELETTRICI FORNITURA E POSA DI CENTRALINO PER MANOVRE D'EMERGENZA Centralino di colore rosso per pulsante illuminabile	n.	2			
ieQE.0020.000 2	QUADRI ELETTRICI FORNITURA E POSA DI CENTRALINO PER MANOVRE D'EMERGENZA Centralino con guida DIN a 4 moduli	n.	3			
ieQE.0031.004 9	QUADRI ELETTRICI QUADRO ELETTRICO REALIZZATO CON STRUTTURA MODULARE Dimensioni indicative 600x330x250mm	corpo	1			
ieQE.0031.005 0	QUADRI ELETTRICI QUADRO ELETTRICO REALIZZATO CON STRUTTURA MODULARE Dimensioni indicative 600x480x250mm	corpo	1			
ieQE.0031.005 4	QUADRI ELETTRICI QUADRO ELETTRICO REALIZZATO CON STRUTTURA MODULARE Dimensioni indicative 600x1080x250mm	corpo	1			
ieQE.0031.006 0	QUADRI ELETTRICI QUADRO ELETTRICO REALIZZATO CON STRUTTURA MODULARE Dimensioni indicative 850x1830x250mm	corpo	3			
ieQE.0031.006 1	QUADRI ELETTRICI QUADRO ELETTRICO REALIZZATO CON STRUTTURA MODULARE Dimensioni indicative 600x1700x250mm + canalina	corpo	1			
ieQE.0031.006 3	QUADRI ELETTRICI QUADRO ELETTRICO REALIZZATO CON STRUTTURA MODULARE Dimensioni indicative 600x1830x250mm + canalina	corpo	2			
ieQE.0031.006 4	QUADRI ELETTRICI QUADRO ELETTRICO REALIZZATO CON STRUTTURA MODULARE Dimensioni indicative 850x1830x250mm + canalina	corpo	4			
ieQE.0050.000 3	QUADRI ELETTRICI ARMADIO STRADALE Armadio stradale CVBL2/T	corpo	1			
ieRE.0001	IMPIANTI SPECIALI (SMANTELLAMENTI, SOSTITUZIONE, REVISIONE, ECC.) SMANTELLAMENTO IMPIANTI ESISTENTI	corpo	2			
ieRE.0102	IMPIANTI SPECIALI (SMANTELLAMENTI, SOSTITUZIONE, REVISIONE, ECC.) DOCUMENTAZIONE FINALE	corpo	2			

Lista delle lavorazioni e forniture

PARTE PRIMA (RISERVATA ALLA STAZIONE APPALTANTE)				PARTE SECONDA (RISERVATA ALLA DITTA CONCORRENTE)		
Codice art.	Descrizione lavori	U.M.	Quantità	Prezzo Unitario in cifre (in Euro)	Prezzo Unitario in lettere (in Euro)	Prodotto (Quantità x Prezzo) (in Euro)
ieRE.8005.0000	IMPIANTI SPECIALI (SMANTELLAMENTI, SOSTITUZIONE, REVISIONE, ECC.) ONERI PER LA SICUREZZA Oneri per la sicurezza	corpo	2			
ieRE.8009.0000	IMPIANTI SPECIALI (SMANTELLAMENTI, SOSTITUZIONE, REVISIONE, ECC.) SEGREGAZIONE PASSAGGI IN STRUTTURE REI Segregazioni passaggi in strutture REI	corpo	2			
ieRF.9001.0050	RIFASATORI RIFASATORE SAR modello AN80 potenza: 50KVAR	corpo	1			
ieRF.9002.0120	RIFASATORI RIFASATORE SAR modello AN100 potenza: 120KVAR	corpo	1			
ieTE.0001.0001	IMPIANTO DI MESSA A TERRA MESSA A TERRA Impianto di messa a terra	corpo	2			
ieTE.0004	IMPIANTO DI MESSA A TERRA NODO EQUIPOTENZIALE	corpo	11			
ieUP.0100.0004	UPS FORNITURA E POSA IN OPERA GRUPPO DI CONTINUITÀ UPS 3KVA 30 minuti	n.	1			
ieUP.0100.0005	UPS FORNITURA E POSA IN OPERA GRUPPO DI CONTINUITÀ UPS 15KVA	n.	1			
	IMPIANTI MECCANICI ED AFFINI	====	=====	=====	=====	=====
meAI.10	fpo estintore a polvere omologato da kg 6	cad	29			
meAI.20	fpo Gruppo attacco autopompa di mandata UNI 10779 FLANGIATO PN 16	cad	1			
meAI.25	fpo Gruppo attacco autopompa di mandata UNI 10779 FLANGIATO PN 16	cad	1			
meAI.30	fpo naspo DN 25 per interni, completo di cassetta metallica da incasso e sportello	cad	13			
meBA.10	fpo lama d'aria ad alimentazione idronica, potenza 12 kW di lunghezza 1000 mm	corpo	1			
meBR.10	fpo Comando locale a filo per sistemi Sky Air e VRV a R410A	cad	52			
meBR.20	fpo Comando a filo con schermo a cristalli liquidi retroilluminato	cad	25			
meBS.10	fpo Unità di regolazione con valvole selettrici, per sistemi VRV capacità totale delle unità interne < 10000 Frig/h.	cad	12			
meBS.15	fpo Unità di regolazione con valvole selettrici, per sistemi VRV capacità totale delle unità interne 10000-16000 Frig/h.	cad	8			
meBS.20	fpo Unità di regolazione con valvole selettrici, per sistemi VRV capacità totale delle unità interne 16000-25000 Frig/h.	cad	1			

Lista delle lavorazioni e forniture

PARTE PRIMA (RISERVATA ALLA STAZIONE APPALTANTE)				PARTE SECONDA (RISERVATA ALLA DITTA CONCORRENTE)		
Codice art.	Descrizione lavori	U.M.	Quantità	Prezzo Unitario in cifre (in Euro)	Prezzo Unitario in lettere (in Euro)	Prodotto (Quantità x Prezzo) (in Euro)
meCA.10	fpo Caldaia a condensazione tipo UltraGas 300	corpo	1			
meCD.10	fpo impianto di scarico condensa unità interne fabbricato F1	corpo	1			
meCD.20	fpo impianto di scarico condensa unità interne fabbricato F2	corpo	1			
meCM.10	fpo camino per scarico prodotti della combustione caldaia, in acciaio inox doppia parete diametro 300 mm	corpo	1			
meCN.10	fpo canalizzazioni circolari spirroidali a semplice parete, in acciaio zincato	kg eq	3.850,00			
meCN.20	fpo canali diffusori microforati ad alta induzione, in acciaio zincato	corpo	1			
meCN.30	fpo canalizzazioni rettangolari in lamiera di acciaio zincato	kg	13.100,00			
meCN.40	fpo canali diffusori microforati ad alta induzione acciaio zincato per mandata e ripresa spazi aggregativi al piano terra e primo	corpo	1			
meCO.10	fpo collettore complanare bilaterale a 4+4 attacchi diametro 3/4", completo di cassetta metallica	cad	2			
meCR.10	fpo condensatore remoto completo di accessori e tubazioni	cad	2			
meCT.10	fpo centrale di trattamento aria da m3/h 1000	cad	3			
meCT.20	fpo centrale di trattamento aria da m3/h 4100	corpo	1			
meCT.30	fpo centrale di trattamento aria da m3/h 4600	corpo	2			
meCV.10	fpo sistema a cavi scaldanti antigelo per tubazioni, ad alimentazione elettrica	ml	100			
meDC.10	fpo Espansione rete DIII-Net per "intelligent Touch Controller", per la gestione di 64 unità interne aggiuntive	cad	1			
meDC.20	fpo Sistema di controllo centralizzato "Intelligent Touch Controller" per la supervisione di sistemi VRV a R410A.	cad	1			
meDI.10	fpo diffusore di mandata ad ugello per lanci profondi, diametro 300 mm	cad	6			
meDI.20	fpo diffusore di mandata con frontalino in lamiera forata dimensioni nominali 400x400 per installazione a controsoffitto	cad	6			
meFI.10	fpo rivestimento di lamierino di alluminio spessore 8/10 mm	mq	1.006,00			
meFI.20	fpo verniciatura di componenti di acciaio nero	mq	180			
meFL.10.50	fpo filtro per reti fluidi con attacchi flangiati autopulente DN50	cad	1			
meFL.10.100	fpo filtro per reti fluidi con attacchi flangiati a "y" PN16 DN 100	cad	1			
meFL.10.125	fpo filtro per reti fluidi con attacchi flangiati a "y" PN16 DN 125	cad	1			

Lista delle lavorazioni e forniture

PARTE PRIMA (RISERVATA ALLA STAZIONE APPALTANTE)				PARTE SECONDA (RISERVATA ALLA DITTA CONCORRENTE)		
Codice art.	Descrizione lavori	U.M.	Quantità	Prezzo Unitario in cifre (in Euro)	Prezzo Unitario in lettere (in Euro)	Prodotto (Quantità x Prezzo) (in Euro)
meFN.20	fpo Unità interna a pavimento da incasso, per sistemi VRV a R410A, Resa nominale 2,2-2,5 kW.	cad	1			
meFN.25	fpo Unità interna a pavimento da incasso, per sistemi VRV a R410A, Resa nominale 2,8-3,2 kW.	cad	5			
meFN.30	fpo Unità interna a pavimento da incasso, per sistemi VRV a R410A, Resa nominale 3,6-4,0 kW.	cad	3			
meFN.40	fpo Unità interna a pavimento da incasso, per sistemi VRV a R410A, Resa nominale 4,5-5,0 kW.	cad	2			
meFX.10	fpo Unità interna per installazione a parete, per sistemi VRV a R410A. Resa nominale 2,8-3,2 kW	cad	1			
meFX.20	fpo Unità interna a pavimento a vista, per sistemi VRV a R410A. Resa nominale 2,2-2,5 kW	cad	29			
meFX.25	fpo Unità interna a pavimento a vista, per sistemi VRV a R410A. Resa nominale 2,8-3,2 kW	cad	20			
meFX.30	fpo Unità interna a pavimento a vista, per sistemi VRV a R410A. Resa nominale 3,6-4,0 kW	cad	5			
meFX.40	fpo Unità interna a pavimento a vista, per sistemi VRV a R410A. Resa nominale 4,5-5,0 kW	cad	2			
meGA.10	fpo impianto di adduzione gas metano (2") dal pozzetto di trasformazione polietilene - acciaio al collegamento alla caldaia in CT	corpo	1			
meGR.10	fpo bocchetta di mandata in acciaio zincato verniciato per installazione su plenum dim. nominale mm 400x200	cad	1			
meGR.20	fpo bocchetta di mandata in alluminio dimensioni nominali mm 625x125 completa di serranda e plenum e tratto di condotto di collegamento	cad	20			
meGR.30	fpo bocchetta di mandata in acciaio zincato verniciato per installazione su canale circolare dimensioni nominali mm 400x100	cad	7			
meGR.40	fpo griglia di ripresa in acciaio zincato verniciato per installazione su plenum, di dimensioni nominali mm 400x200	cad	1			
meGR.50	fpo griglia di ripresa in alluminio dimensioni nominali mm 625x125 completa di serranda e plenum e tratto di condotto di collegamento	cad	20			
meGR.60	fpo griglie di ripresa in acciaio zincato verniciato per installazione su canale circolare dimensioni nominali mm 400x100	cad	7			

Lista delle lavorazioni e forniture

PARTE PRIMA (RISERVATA ALLA STAZIONE APPALTANTE)				PARTE SECONDA (RISERVATA ALLA DITTA CONCORRENTE)		
Codice art.	Descrizione lavori	U.M.	Quantità	Prezzo Unitario in cifre (in Euro)	Prezzo Unitario in lettere (in Euro)	Prodotto (Quantità x Prezzo) (in Euro)
meGR.70	fpo griglia di ripresa con frontalino in lamiera forata dim. nom. 400x400 a controsoffitto, completo di plenum e tratto di condotto flessibile	cad	3			
meGR.80	fpo griglia di ripresa in alluminio verniciato dimensioni nominali mm 800x300, completa di serranda e plenum e tratto di condotto di collegamento	cad	4			
meGR.100	fpo griglia di transito mm 400x300, per installazione su porte dei servizi igienici, completa di tutti gli accessori	cad	27			
meIS.10.A	fpo coibentazione con guaina di gomma sintetica espansa con barriera alla diffusione del vapore spessore mm 13	mq	78			
meIS.10.B	fpo coibentazione con guaina di gomma sintetica espansa con barriera alla diffusione del vapore spessore mm 19	mq	90			
meIS.10.C	fpo coibentazione con guaina di gomma sintetica espansa con barriera alla diffusione del vapore spessore mm 32	mq	160			
meIS.30	fpo coibentazione con guaina di gomma sintetica espansa spessore 30% secondo L.10/91 (spessori da 6 a 20 mm)	mq	245			
meIS.100	fpo coibentazione con guaina di gomma sintetica espansa spessore 100% secondo L.10/91 (spessori da 40 a 60 mm)	mq	455			
meIS.200	fpo coibentazione con guaina con elastomero espanso a celle chiuse di classe 1 tipo Armaflex spessore secondo DPR 412 100%	mq	955			
meIS.210	fpo coibentazione con guaina con elastomero espanso a celle chiuse di classe 1 tipo Armaflex spessore secondo DPR 412 30%	mq	552			
meIT.10	fpo Unità interna a cassetta a 4 vie tipo "Round Flow" per sistemi VRV a R410A, resa nominale 3,6-4,0 kW	cad	1			
meIT.20	fpo Unità interna a cassetta a 4 vie tipo "Round Flow" per sistemi VRV a R410A, resa nominale 7,1-8,0 kW	cad	3			
meIT.30	fpo Unità esterna a volume di refrigerante variabile condensata ad aria del tipo a inverter a recupero di calore Pot. nominale 50,4-56,5 kW	cad	1			
meKH.10	fpo Giunto di derivazione per sistemi VRV, completo di tutti gli accessori	cad	6			
meKH.20	fpo collettori di distribuzione per impianti VRV, tipo REFNET, in rame ricotto e coibentazione in poliuretano a celle chiuse	cad	16			
meKH.30	fpo Giunto di derivazione per sistemi VRV a recupero di calore taglia 20T, completo di tutti gli accessori	cad	2			

Lista delle lavorazioni e forniture

PARTE PRIMA (RISERVATA ALLA STAZIONE APPALTANTE)				PARTE SECONDA (RISERVATA ALLA DITTA CONCORRENTE)		
Codice art.	Descrizione lavori	U.M.	Quantità	Prezzo Unitario in cifre (in Euro)	Prezzo Unitario in lettere (in Euro)	Prodotto (Quantità x Prezzo) (in Euro)
meKH.40	fpo Giunto di derivazione per sistemi VRV a recupero di calore taglia T9, completo di tutti gli accessori	cad	4			
meKH.50	fpo Giunto di derivazione per sistemi VRV a recupero di calore taglia 64T, completo di tutti gli accessori	cad	10			
meOP.10	fpo opere varie di completamento allacciamento alla rete acquedotto per la parte idrica e per la parte antincendio fabbricato F2	corpo	1			
meOP.20	fpo realizzazione di deviazione di tubazioni andata e ritorno teleriscaldamento esistenti presso fabbricato F2	ml	100			
mePE.10.050	fpo impianto di scarico acque nere in tubo in polietilene alta densità tipo Geberit Diametro esterno 50 mm	ml	80			
mePE.10.075	fpo impianto di scarico acque nere in tubo in polietilene alta densità tipo Geberit Diametro esterno 75 mm	ml	61			
mePE.10.090	fpo impianto di scarico acque nere in tubo in polietilene alta densità tipo Geberit Diametro esterno 90 mm	ml	58			
mePE.10.110	fpo impianto di scarico acque nere in tubo in polietilene alta densità tipo Geberit Diametro esterno 110 mm	ml	145			
mePE.10.125	fpo impianto di scarico acque nere in tubo in polietilene alta densità tipo Geberit Diametro esterno 125 mm	ml	70			
mePE.10.140	fpo impianto di scarico acque nere in tubo in polietilene alta densità tipo Geberit Diametro esterno 140 mm	ml	20			
mePE.10.160	fpo impianto di scarico acque nere in tubo in polietilene alta densità tipo Geberit Diametro esterno 160 mm	ml	68			
mePM.10.A	fornitura e posa in opera di elettropompa in linea dotata di inverter portata L/s 12 - prevalenza kPa 180	cad	2			
mePM.10.B	fornitura e posa in opera di elettropompa in linea dotata di inverter portata L/s 17,7 - prevalenza kPa 110	cad	1			
mePM.10.C	fornitura e posa in opera di elettropompa in linea dotata di inverter portata L/s 4,1 - prevalenza kPa 140	cad	2			
mePM.10.D	fornitura e posa in opera di elettropompa in linea dotata di inverter portata L/s 6,4 - prevalenza kPa 140	cad	2			
mePR.10	fpo sistema di pressurizzazione aria per il filtro a prova di fumo 3200 m3/h	corpo	1			
meRA.10	fpo radiatori in acciaio, tipo a tubi verticali lisci, altezze fino a mm 2500, colore bianco	W	13.600,00			
meRE.10	fpo refrigeratore di acqua con condensazione ad aria con condensatore remoto potenza frigorifera 360 kW	cad	1			

Lista delle lavorazioni e forniture

PARTE PRIMA (RISERVATA ALLA STAZIONE APPALTANTE)				PARTE SECONDA (RISERVATA ALLA DITTA CONCORRENTE)		
Codice art.	Descrizione lavori	U.M.	Quantità	Prezzo Unitario in cifre (in Euro)	Prezzo Unitario in lettere (in Euro)	Prodotto (Quantità x Prezzo) (in Euro)
meRE.20	fpo unità esterna a volume di refrigerante variabile condensata ad aria del tipo a inverter a recupero di calore Pot. nominale 33,5-37,5 kW	cad	2			
meRE.30	fpo unità esterna a volume di refrigerante variabile condensata ad aria del tipo a inverter a recupero di calore Pot. nominale 40-45 kW	cad	2			
meRG.10	fpo Controllore Desigo PXC modulare liberamente programmabile con il linguaggio D-MAP (conforme allo Standard 1131 CEN)	corpo	1			
meRG.20	fpo RXL39.1/SP-03 Bus Fan Coil Controller - PT fabbricaro F2	corpo	1			
meRG.30	fpo RXL39.1/SP-03 Bus Fan Coil Controller - 1P fabbricato F2	corpo	1			
meRG.40	fpo terminale operatore grafico con connessione IP per visualizzazione e gestione dati controllori di automazione Desigo PX	corpo	1			
meRS.10	fpo alimentatore automatico da 3/4"	cad	1			
meRS.20.A	fpo disconnettore con attacchi flangiati da installare sulla tubazione di allaccio all'acquedotto dimensione 2"	cad	1			
meRS.20.B	fpo disconnettore con attacchi flangiati da installare sulla tubazione di allaccio all'acquedotto dimensione 2-1/2"	cad	1			
meRS.20.C	fpo disconnettore con attacchi flangiati da installare sulla tubazione di allaccio all'acquedotto dimensione 3"	cad	2			
meRS.40	fpo manometro per acqua con serpentino e rubinetto a tre vie	cad	12			
meRS.50	fpo termometro per acqua	cad	44			
meSA.1	fpo lavabo per disabili con miscelatore monocomando	corpo	9			
meSA.3	fpo lavabo a colonna con miscelatore monocomando - serie sospesa	corpo	26			
meSA.10	fpo vaso bidet per disabili accessoriatato con miscelatore monocomando	corpo	7			
meSA.20	fpo vaso a sedere completo di cassetta a zaino - serie sospesa	corpo	20			
meSC.30	fpo Scaldabagno ad alimentazione elettrica, ad accumulo di capacità 30 litri	corpo	12			
meSC.50	fpo Scaldabagno ad alimentazione elettrica, ad accumulo di capacità 50 litri	corpo	2			
meSL.10.A	fpo silenziatore da canale di sezione rettangolare dimensioni 480x300 mm, Lu=2000 mm	cad	16			

Lista delle lavorazioni e forniture

PARTE PRIMA (RISERVATA ALLA STAZIONE APPALTANTE)				PARTE SECONDA (RISERVATA ALLA DITTA CONCORRENTE)		
Codice art.	Descrizione lavori	U.M.	Quantità	Prezzo Unitario in cifre (in Euro)	Prezzo Unitario in lettere (in Euro)	Prodotto (Quantità x Prezzo) (in Euro)
meSL.10.B	fpo silenziatore da canale di sezione rettangolare dimensioni 480x600 mm, Lu=2000 mm	cad	3			
meSL.10.C	fpo silenziatore da canale di sezione rettangolare dimensioni 600x300 mm, Lu=2000 mm	cad	3			
meSL.20	fpo sistema split solo freddo con gas R410A potenza tot. in raffreddamento 4 kW	corpo	1			
meSN.10.A	fpo rubinetto da incasso dimensione 1/2"	cad	12			
meSN.10.B	fpo rubinetto da incasso dimensione 3/4"	cad	26			
meSO.10	fpo stazione di sollevamento completa di n°2 elett ropompe portata L/s 5	cad	1			
meSO.20	fpo stazione di sollevamento completa di n°2 elett ropompe portata L/s 3,3	cad	1			
meSR.10	fpo serranda di bilanciamento e taratura con otturatore ad iride DN 250	cad	8			
meSR.20	fpo serranda di bilanciamento e taratura rettangolare 400x300 mm	cad	6			
meSR.30.A	fpo serranda tagliafuoco REI 120 DN 250 mm	cad	4			
meSR.30.B	fpo serranda tagliafuoco REI 120 DN 315 mm	cad	6			
meSR.30.C	fpo serranda tagliafuoco REI 120 700x700 mm	cad	5			
meSS.10	fpo SS1 Modulo 8 ingressi digitali con segnalazione ingressi con led multicolore Verde-Giallo-Rosso	corpo	1			
meSS.20	fpo (SS1) convertitore di frequenza (Inverter) potenza massima 4 KW tensione 380 V con filtro integrato classe B, IP 20	corpo	1			
meSS.30	fpo SS2 e SS3 Modulo 8 ingressi digitali. Segnalazione ingressi con led multicolore Verde-Giallo-Rosso	corpo	2			
meSS.40	fpo (SS2 e SS3) convertitore di frequenza (Inverter) potenza massima 5,5 KW tensione 380 V con filtro integrato classe B, IP 20	corpo	2			
meSS.50	fpo SS4 Modulo 8 ingressi digitali. Segnalazione ingressi con led multicolore Verde-Giallo-Rosso	corpo	1			
meSS.60	fpo (SS4) convertitore di frequenza (Inverter) potenza massima 3 KW tensione 380 V con filtro integrato classe B, IP 20	corpo	1			
meSS.70	fpo SS5 Modulo 8 ingressi digitali. Segnalazione ingressi con led multicolore Verde-Giallo-Rosso	corpo	1			
meSS.80	fpo (SS5) Sonde per la misura della temperatura delle tubazioni o dei serbatoi di accumulo. Ni1000 lunghezza bulbo 100 mm	corpo	1			

Lista delle lavorazioni e forniture

PARTE PRIMA (RISERVATA ALLA STAZIONE APPALTANTE)				PARTE SECONDA (RISERVATA ALLA DITTA CONCORRENTE)		
Codice art.	Descrizione lavori	U.M.	Quantità	Prezzo Unitario in cifre (in Euro)	Prezzo Unitario in lettere (in Euro)	Prodotto (Quantità x Prezzo) (in Euro)
meTA.10	fpo impianto di trattamento antilegionella per produzione di acs	corpo	1			
meTA.20	fpo impianto di addolcimento automatico a colonna a comando temporizzato da L/h 3000	corpo	1			
meTA.30	fpo impianto di addolcimento automatico a colonna a comando temporizzato da L/h 5000	corpo	1			
meTA.40	fpo dosaggio iniziale di condizionanti chimici nel circuito generale acqua refrigerata	corpo	1			
meTA.50	fpo dosaggio iniziale di condizionanti chimici nel circuito generale riscaldamento	corpo	1			
meTU.10	fpo tubazioni di acciaio nero ss UNI	kg	4.848,00			
meTU.20	fpo tubazioni di acciaio zincato ss UNI 8863	kg	1.590,00			
meTU.30	fpo tubazione in PEAD per acqua in pressione PN10 ø 73.6/90	ml	60			
meTU.40.A	fpo tubazioni in PEAD per acqua in pressione PN16 ø 45,6/63 mm	ml	95			
meTU.40.B	fpo tubazioni in PEAD per acqua in pressione PN16 ø 54,2/75 mm	ml	156			
meTU.50.A	fpo tubazioni in rame per impianti gas con coibentazione in coppella isolante dimensioni øi 6 - øe 8 mm	ml	966			
meTU.50.B	fpo tubazioni in rame per impianti gas con coibentazione in coppella isolante dimensioni øi 10 - øe 12 mm	ml	154			
meTU.50.C	fpo tubazioni in rame per impianti gas con coibentazione in coppella isolante dimensioni øi 12 - øe 14 mm	ml	1.200,00			
meTU.50.D	fpo tubazioni in rame per impianti gas con coibentazione in coppella isolante dimensioni øi 16 - øe 18 mm	ml	104			
meTU.50.E	fpo tubazioni in rame per impianti gas con coibentazione in coppella isolante dimensioni øi 19 - øe 22 mm	ml	180			
meTU.50.F	fpo tubazioni in rame per impianti gas con coibentazione in coppella isolante dimensioni øi 25 - øe 28 mm	ml	50			
meTU.50.G	fpo tubazioni in rame per impianti gas con coibentazione in coppella isolante dimensioni øi 32 - øe 35 mm	ml	150			
meTU.60.A	fpo tubazioni in rame dimensioni øi 12x1 mm	ml	108			
meTU.60.B	fpo tubazioni in rame dimensioni øi 22x1 mm	ml	371			
meTU.60.C	fpo tubazioni in rame dimensioni øi 28x1,5 mm	ml	360			
meTU.60.D	fpo tubazioni in rame dimensioni øi 32x1,5 mm	ml	50			
meTU.60.E	fpo tubazioni in rame dimensioni øi 36x1,5 mm	ml	104			
meTU.60.F	fpo tubazioni in rame dimensioni øi 42x1,5 mm	ml	50			
meTU.60.G	fpo tubazioni in rame dimensioni øi 50x2 mm	ml	70			

Lista delle lavorazioni e forniture

PARTE PRIMA (RISERVATA ALLA STAZIONE APPALTANTE)				PARTE SECONDA (RISERVATA ALLA DITTA CONCORRENTE)		
Codice art.	Descrizione lavori	U.M.	Quantità	Prezzo Unitario in cifre (in Euro)	Prezzo Unitario in lettere (in Euro)	Prodotto (Quantità x Prezzo) (in Euro)
meTU.60.H	fpo tubazioni in rame dimensioni øi 54x2 mm	ml	70			
meVA.10.A	fpo valvola di intercettazione e regolazione a corpo piatto PN6 DN 100	cad	12			
meVA.10.B	fpo valvola di intercettazione e regolazione a corpo piatto PN6 DN 125	cad	9			
meVA.20	fpo giunto antivibrante con corpo in gomma caucciù PN 10 DN 125	cad	6			
meVA.30.050	fpo valvola di ritegno PN16 DN 50	cad	1			
meVA.30.080	fpo valvola di ritegno PN16 DN 80	cad	2			
meVA.30.100	fpo valvola di ritegno PN16 DN 100	cad	4			
meVA.30.125	fpo valvola di ritegno PN16 DN 125	cad	1			
meVA.30.065a	fpo valvola di ritegno PN16 DN 65 per fluidi imp. idrico-sanitario	cad	2			
meVA.30.065b	fpo valvola di ritegno PN16 DN 65 per fluidi caldi e refrigerati	cad	2			
meVA.40.34	fpo valvola di intercettazione a sfera PN16 dimensioni 3/4"	cad	22			
meVA.40.A1	fpo valvola di intercettazione a sfera PN16 dimensioni 1" imp. idrico-sanitario	cad	5			
meVA.40.A2	fpo valvola di intercettazione a sfera PN16 dimensioni 1" - per fluidi caldi e refrigeranti	cad	16			
meVA.40.B	fpo valvola di intercettazione a sfera PN16 dimensioni 1-1/4"	cad	26			
meVA.40.C	fpo valvola di intercettazione a sfera PN16 dimensioni 2"	cad	15			
meVA.40.D	fpo valvola di intercettazione a sfera PN16 dimensioni 2-1/2"	cad	31			
meVA.40.E	fpo valvola di intercettazione a sfera PN16 dimensioni 3"	cad	21			
meVA.50.A	fpo valvola di taratura con prese piezometriche PN16 con attacchi filettati dimensioni 1"	cad	4			
meVA.50.B	fpo valvola di taratura con prese piezometriche PN16 con attacchi filettati dimensioni 1-1/4"	cad	4			
meVA.50.C	fpo valvola di taratura con prese piezometriche PN16 con attacchi filettati dimensioni 2"	cad	4			
meVA.50.E	fpo valvola di taratura con prese piezometriche PN16 con attacchi filettati DN 100	cad	1			
meVA.50.F	fpo valvola di taratura con prese piezometriche PN16 con attacchi filettati DN 125	cad	1			
meVA.50.G	fpo valvola di taratura con prese piezometriche PN16 con attacchi filettati DN 65	cad	3			
meVA.80	fpo valvola termostatica cromata per radiatori	cad	8			
meVA.100	fpo valvola di ventilazione in polipropilene DN 160, completa di tratto di canale flessibile coibentato	cad	13			

Lista delle lavorazioni e forniture

PARTE PRIMA (RISERVATA ALLA STAZIONE APPALTANTE)				PARTE SECONDA (RISERVATA ALLA DITTA CONCORRENTE)		
Codice art.	Descrizione lavori	U.M.	Quantità	Prezzo Unitario in cifre (in Euro)	Prezzo Unitario in lettere (in Euro)	Prodotto (Quantità x Prezzo) (in Euro)
meVA.200	fpo valvola di ventilazione in polipropilene DN 200, completa di tratto di canale flessibile coibentato	cad	9			
meVC.10	fpo ventilconvettore a 2 tubi con gruppo ventilante con tecnologia a inverter per installazione a controsoffitto Grandezza 062	corpo	2			
meVC.20.020	fpo ventilconvettore a 2 tubi con gruppo ventilante con tecnologia a inverter per installazione verticale sospesa Grandezza 020	corpo	4			
meVC.20.030	fpo ventilconvettore a 2 tubi con gruppo ventilante con tecnologia a inverter per installazione verticale sospesa Grandezza 030	corpo	2			
meVC.20.040	fpo ventilconvettore a 2 tubi con gruppo ventilante con tecnologia a inverter per installazione verticale sospesa Grandezza 040	corpo	37			
meVC.20.050	fpo ventilconvettore a 2 tubi con gruppo ventilante con tecnologia a inverter per installazione verticale sospesa Grandezza 050	corpo	4			
meVC.100	sovrapprezzo per carter in lamiera per eventualmente completare la versione di tutti i fancoil ad incasso a modello finito a mobiletto	corpo	47			
meVE.10.19	fpo vaso di espansione chiuso con membrana da L 19 - per circuito impianto di riscaldamento batterie cta	cad	2			
meVE.10.25	fpo vaso di espansione chiuso con membrana da L 25 - per circuito impianto di raffreddamento primario chiller	cad	1			
meVE.10.35	fpo vaso di espansione chiuso con membrana da L 35 - per circuito impianto di riscaldamento circuito caldaia	cad	1			
meVE.10.60	fpo vaso di espansione chiuso con membrana da L 60 - per circuito impianto di raffreddamento batterie cta	cad	1			
meVE.10.80	fpo vaso di espansione chiuso con membrana da L 80 - per circuito impianto di raffreddamento/risc. fancoil 2 tubi	cad	1			
meVN.10.400	fpo ventilatore estrattore d'aria a cassone compesi tutti gli accessori necessari per il montaggio a regola d'arte da 400 m3/h - prevalenza utile 200 Pa	cad	1			
meVN.10.500	fpo ventilatore estrattore d'aria a cassone compesi tutti gli accessori necessari per il montaggio a regola d'arte da 500 m3/h - prevalenza utile 200 Pa	cad	1			

Lista delle lavorazioni e forniture

PARTE PRIMA (RISERVATA ALLA STAZIONE APPALTANTE)				PARTE SECONDA (RISERVATA ALLA DITTA CONCORRENTE)		
Codice art.	Descrizione lavori	U.M.	Quantità	Prezzo Unitario in cifre (in Euro)	Prezzo Unitario in lettere (in Euro)	Prodotto (Quantità x Prezzo) (in Euro)
meVN.20.170	fpo ventilatore estrattore d'aria per installazione da condotto nel controsoffitto, completo di timer-comando per accensione temporizzata di portata m3/h 170 e prevalenza 150 Pa	cad	1			
meVN.20.190	fpo ventilatore estrattore d'aria per installazione da condotto nel controsoffitto, completo di timer-comando per accensione temporizzata di portata m3/h 190 e prevalenza 150 Pa	cad	1			
meVN.20.250	fpo ventilatore estrattore d'aria per installazione da condotto nel controsoffitto, completo di timer-comando per accensione temporizzata di portata m3/h 250 e prevalenza 150 Pa	cad	2			
meVN.20.270	fpo ventilatore estrattore d'aria per installazione da condotto nel controsoffitto, completo di timer-comando per accensione temporizzata di portata m3/h 270 e prevalenza 150 Pa	cad	1			
meVN.20.650	fpo ventilatore estrattore d'aria per installazione da condotto nel controsoffitto, completo di timer-comando per accensione temporizzata di portata m3/h 650 e prevalenza 250 Pa	cad	1			
meVN.30	fpo Unità di ventilazione con recupero di calore (sensibile +latente), umidificatore e batteria Portata max 1000 mc/h	corpo	4			
meVN.40	fpo Unità di ventilazione con recupero di calore (sensibile +latente), umidificatore e batteria Portata max 500 mc/h	corpo	1			
meVO.10	fpo Serbatoio volano termico PN 6 capacità L. 2000	cad	1			
meVV.10	fpo Primo avviamento Vrv	corpo	1			
3 TOTALE OPERE CATEGORIA OG11						

Lista delle lavorazioni e forniture

ONERI SICUREZZA CANTIERE

(importo fisso ed invariabile - non sottoposto a ribasso contrattuale)

Lista delle lavorazioni e forniture

PARTE PRIMA (RISERVATA ALLA STAZIONE APPALTANTE)				PARTE SECONDA (RISERVATA ALLA DITTA CONCORRENTE)		
Codice art.	Descrizione lavori	U.M.	Quantità	Prezzo Unitario in cifre (in Euro)	Prezzo Unitario in lettere (in Euro)	Prodotto (Quantità x Prezzo) (in Euro)
X1.X1.A	COMPENSO ONERI SPECIALI PER SICUREZZA CANTIERE (fisso ed invariabile) FABBRICATO F1	corpo	1	95.000,00	novantacinquemila /00	95.000,00
X1.X1.B	COMPENSO ONERI SPECIALI PER SICUREZZA CANTIERE (fisso ed invariabile) FABBRICATO F2	corpo	1	107.000,00	centosettemila /00	107.000,00
OS	TOTALE ONERI SICUREZZA CANTIERE (CATEG. PREV. OG1)					202.000,00

Lista delle lavorazioni e forniture

QUADRO RIEPILOGATIVO

Lista delle lavorazioni e forniture

Codice	Descrizione tipologia opere	Importi (in cifre) (Euro)	Importi (in lettere) (Euro)
1	TOTALE OPERE CATEGORIA OG1		
2	TOTALE OPERE CATEGORIA OG2		
3	TOTALE OPERE CATEGORIA OG11		
OS	TOTALE ONERI SICUREZZA (fissi ed invariabili - cat OG.1)	202.000,00	
A=1+2+3+OS	PREZZO GLOBALE OFFERTO COMPRESA SICUREZZA		
B=A-OS	PREZZO GLOBALE OFFERTO ESCLUSA SICUREZZA		
P	PREZZO POSTO A BASE DI GARA ESCLUSA SICUREZZA	5.618.000,00	Cinquemilioneisecentodiciottomila/00
$((B/P)-1)*100$	RIBASSO PERCENTUALE OFFERTO		
OS	ONERI PER LA SICUREZZA NON SOGGETTI A RIBASSO	202.000,00	Duecentoduemila/00
B + OS	TOTALE OFFERTA LAVORI COMPRESA SICUREZZA		

IL CONCORRENTE
(timbro e firma)