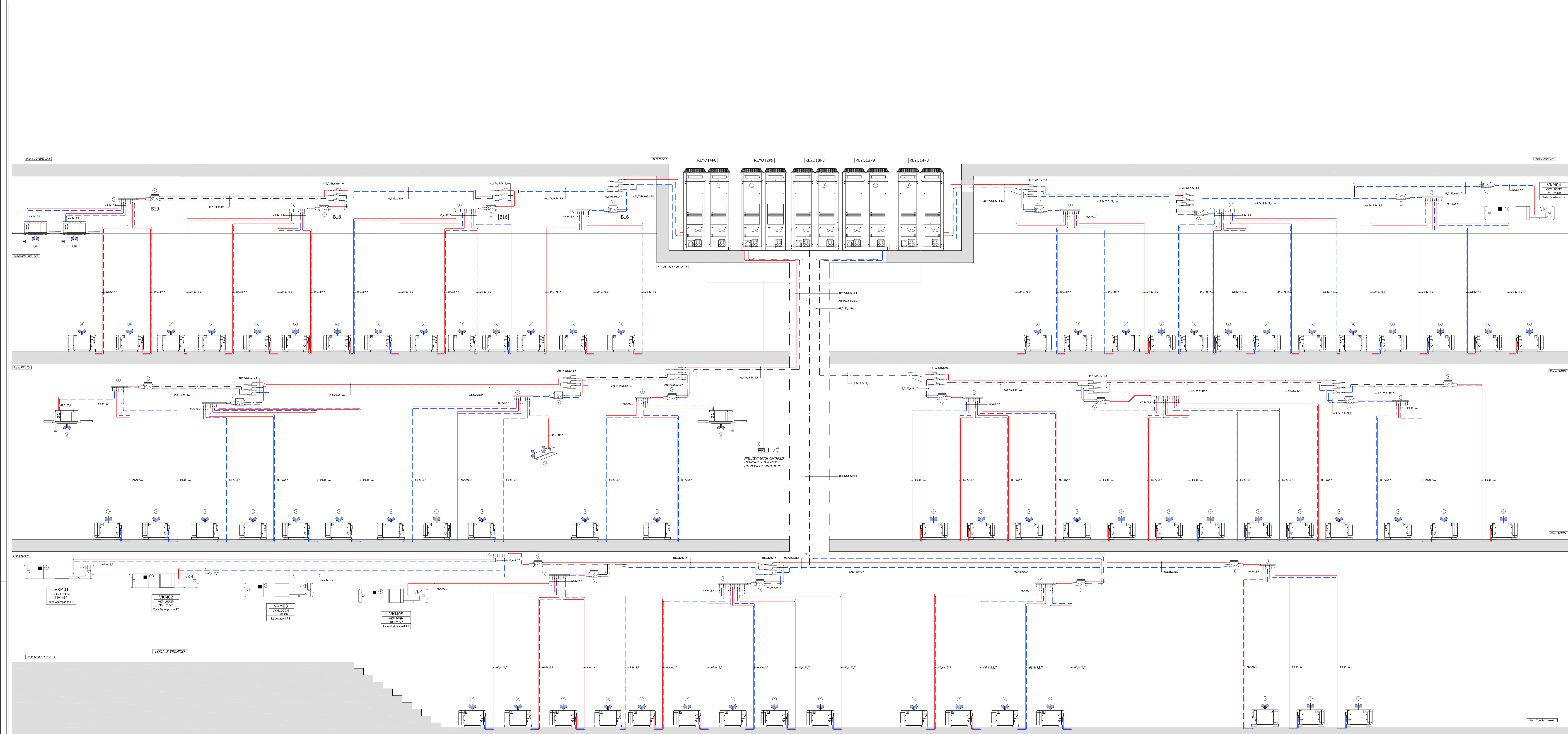


SCHEMA FUNZIONALE E ALTIMETRICO



REF. IN-57	LEGENDA
1	Unità "sistema" ad inverter in versione a recupero di calore tipo DAIKIN serie REVQ T2 P9, capacità frigorifera nominale 33,2 kW, potenzialità termica nominale 37,5 kW, alimentazione elettrica 3/400/50 V/50 Hz, max potenza elettrica assorbita 8,84 kW. Dimensioni: (ax)ax) 1.680x1300x765 mm, peso 331 kg.
2a	Unità "sistema" ad inverter in versione a recupero di calore tipo DAIKIN serie REVQ T4 P8, capacità frigorifera nominale 40 kW, potenzialità termica nominale 45 kW, alimentazione elettrica 3/400/50 V/50 Hz, max potenza elettrica assorbita 11,4 kW. Dimensioni: (ax)ax) 1.680x1300x765 mm, peso 339 kg.
3	Unità "sistema" ad inverter in versione a recupero di calore tipo DAIKIN serie REVQ T8 P8, capacità frigorifera nominale 50,4 kW, potenzialità termica nominale 56,5 kW, alimentazione elettrica 3/400/50 V/50 Hz, max potenza elettrica assorbita 15,6 kW. Dimensioni: (ax)ax) 1.680x1300x765 mm, peso 350 kg.
3a	Unità "interna per installazione a pavimento a mobiletto" tipo DAIKIN serie FXQ20P, capacità di raffreddamento nominale 2,2 kW, capacità di riscaldamento nominale 2,5 kW, alimentazione elettrica 220-240V/50 Hz, potenza elettrica assorbita 49 W. Dimensioni: (ax)ax) 610x1000x232 mm, peso 27 kg completa di pannello di comando a bordo macchina.
3b	Unità "interna per installazione a pavimento a mobiletto" tipo DAIKIN serie FXQ25P, capacità di raffreddamento nominale 2,8 kW, capacità di riscaldamento nominale 3,2 kW, alimentazione elettrica 220-240V/50 Hz, potenza elettrica assorbita 49 W. Dimensioni: (ax)ax) 610x1000x232 mm, peso 27 kg completa di pannello di comando a bordo macchina.
3c	Unità "interna per installazione a pavimento a mobiletto" tipo DAIKIN serie FXQ30P, capacità di raffreddamento nominale 3,6 kW, capacità di riscaldamento nominale 4 kW, alimentazione elettrica 220-240V/50 Hz, potenza elettrica assorbita 50 W. Dimensioni: (ax)ax) 610x1140x232 mm, peso 32 kg completa di pannello di comando a bordo macchina.
3d	Unità "interna per installazione a pavimento a mobiletto" tipo DAIKIN serie FXQ40P, capacità di raffreddamento nominale 4,5 kW, capacità di riscaldamento nominale 5 kW, alimentazione elettrica 220-240V/50 Hz, potenza elettrica assorbita 50 W. Dimensioni: (ax)ax) 610x1140x232 mm, peso 32 kg completa di pannello di comando a bordo macchina.
3e	Unità "interna per installazione a pavimento a mobiletto" tipo DAIKIN serie FXQ20MA, capacità di raffreddamento nominale 2,2 kW, capacità di riscaldamento nominale 2,5 kW, alimentazione elettrica 220-240V/50 Hz, potenza elettrica assorbita 49 W. Dimensioni: (ax)ax) 610x930x220 mm, peso 25 kg completa di pannello di comando a bordo macchina.
3f	Unità "interna per installazione a pavimento a mobiletto" tipo DAIKIN serie FXQ25MA, capacità di raffreddamento nominale 2,8 kW, capacità di riscaldamento nominale 3,2 kW, alimentazione elettrica 220-240V/50 Hz, potenza elettrica assorbita 49 W. Dimensioni: (ax)ax) 610x930x220 mm, peso 25 kg completa di pannello di comando a bordo macchina.
3g	Unità "interna per installazione a pavimento a mobiletto" tipo DAIKIN serie FXQ32MA, capacità di raffreddamento nominale 3,6 kW, capacità di riscaldamento nominale 4 kW, alimentazione elettrica 220-240V/50 Hz, potenza elettrica assorbita 50 W. Dimensioni: (ax)ax) 610x1070x220 mm, peso 25 kg completa di pannello di comando a bordo macchina.
3h	Unità "interna per installazione a pavimento a mobiletto" tipo DAIKIN serie FXQ40MA, capacità di raffreddamento nominale 4,5 kW, capacità di riscaldamento nominale 5 kW, alimentazione elettrica 220-240V/50 Hz, potenza elettrica assorbita 50 W. Dimensioni: (ax)ax) 610x1070x220 mm, peso 25 kg completa di pannello di comando a bordo macchina.
3i	Unità "interna cassetta per installazione a controsoffitto" tipo DAIKIN serie FXQ23P9, capacità di raffreddamento nominale 2,8 kW, capacità di riscaldamento nominale 3,2 kW, alimentazione elettrica 220-240V/50 Hz, potenza elettrica assorbita 45 W. Dimensioni: (ax)ax) 204x404x840 mm, peso 27 kg completa di pannello di comando a bordo macchina.
3j	Unità "interna cassetta per installazione a controsoffitto" tipo DAIKIN serie FXQ25P9, capacità di raffreddamento nominale 3,6 kW, capacità di riscaldamento nominale 4 kW, alimentazione elettrica 220-240V/50 Hz, potenza elettrica assorbita 45 W. Dimensioni: (ax)ax) 204x404x840 mm, peso 27 kg completa di pannello di comando a bordo macchina.
3k	Unità "interna cassetta per installazione a controsoffitto" tipo DAIKIN serie FXQ32P9, capacità di raffreddamento nominale 4,5 kW, capacità di riscaldamento nominale 5 kW, alimentazione elettrica 220-240V/50 Hz, potenza elettrica assorbita 45 W. Dimensioni: (ax)ax) 204x404x840 mm, peso 27 kg completa di pannello di comando a bordo macchina.
3l	Unità "interna cassetta per installazione a controsoffitto" tipo DAIKIN serie FXQ40P9, capacità di raffreddamento nominale 5,4 kW, capacità di riscaldamento nominale 6 kW, alimentazione elettrica 220-240V/50 Hz, potenza elettrica assorbita 45 W. Dimensioni: (ax)ax) 204x404x840 mm, peso 27 kg completa di pannello di comando a bordo macchina.
4	ES01001
5	AV0
6	AV001
7	DS01
8	PC
9	TV
10	Linea elettrica per sistema VRV o recupero di calore, marca DAIKIN, serie BSVI modelli T00 e T60, attacchi sezioni: esterno 3/7,5/9/12/17 (Liquido/Agrigrazioni gas/Mandola gas), attacchi sezioni interne 8/5/7,5/9/12/17 (Liquido/Gas), dimensioni: 207x326x388 mm. (ax)ax)ax) 14 kg. Alimentazione elettrica 230V/1F. Assorbimento elettrico 2W.
11	AV0
12	AV001
13	AV002
14	AV003
15	AV004
16	AV005
17	AV006
18	AV007
19	AV008
20	AV009
21	AV010
22	AV011
23	AV012
24	AV013
25	AV014
26	AV015
27	AV016
28	AV017
29	AV018
30	AV019
31	AV020
32	AV021
33	AV022
34	AV023
35	AV024
36	AV025
37	AV026
38	AV027
39	AV028
40	AV029
41	AV030
42	AV031
43	AV032
44	AV033
45	AV034
46	AV035
47	AV036
48	AV037
49	AV038
50	AV039
51	AV040
52	AV041
53	AV042
54	AV043
55	AV044
56	AV045
57	AV046
58	AV047
59	AV048
60	AV049
61	AV050
62	AV051
63	AV052
64	AV053
65	AV054
66	AV055
67	AV056
68	AV057
69	AV058
70	AV059
71	AV060
72	AV061
73	AV062
74	AV063
75	AV064
76	AV065
77	AV066
78	AV067
79	AV068
80	AV069
81	AV070
82	AV071
83	AV072
84	AV073
85	AV074
86	AV075
87	AV076
88	AV077
89	AV078
90	AV079
91	AV080
92	AV081
93	AV082
94	AV083
95	AV084
96	AV085
97	AV086
98	AV087
99	AV088
100	AV089
101	AV090
102	AV091
103	AV092
104	AV093
105	AV094
106	AV095
107	AV096
108	AV097
109	AV098
110	AV099
111	AV100
112	AV101
113	AV102
114	AV103
115	AV104
116	AV105
117	AV106
118	AV107
119	AV108
120	AV109
121	AV110
122	AV111
123	AV112
124	AV113
125	AV114
126	AV115
127	AV116
128	AV117
129	AV118
130	AV119
131	AV120
132	AV121
133	AV122
134	AV123
135	AV124
136	AV125
137	AV126
138	AV127
139	AV128
140	AV129
141	AV130
142	AV131
143	AV132
144	AV133
145	AV134
146	AV135
147	AV136
148	AV137
149	AV138
150	AV139
151	AV140
152	AV141
153	AV142
154	AV143
155	AV144
156	AV145
157	AV146
158	AV147
159	AV148
160	AV149
161	AV150
162	AV151
163	AV152
164	AV153
165	AV154
166	AV155
167	AV156
168	AV157
169	AV158
170	AV159
171	AV160
172	AV161
173	AV162
174	AV163
175	AV164
176	AV165
177	AV166
178	AV167
179	AV168
180	AV169
181	AV170
182	AV171
183	AV172
184	AV173
185	AV174
186	AV175
187	AV176
188	AV177
189	AV178
190	AV179
191	AV180
192	AV181
193	AV182
194	AV183
195	AV184
196	AV185
197	AV186
198	AV187
199	AV188
200	AV189
201	AV190
202	AV191
203	AV192
204	AV193
205	AV194
206	AV195
207	AV196
208	AV197
209	AV198
210	AV199
211	AV200
212	AV201
213	AV202
214	AV203
215	AV204
216	AV205
217	AV206
218	AV207
219	AV208
220	AV209
221	AV210
222	AV211
223	AV212
224	AV213
225	AV214
226	AV215
227	AV216
228	AV217
229	AV218
230	AV219
231	AV220
232	AV221
233	AV222
234	AV223
235	AV224
236	AV225
237	AV226
238	AV227
239	AV228
240	AV229
241	AV230
242	AV231
243	AV232
244	AV233
245	AV234
246	AV235
247	AV236
248	AV237
249	AV238
250	AV239
251	AV240
252	AV241
253	AV242
254	AV243
255	AV244
256	AV245
257	AV246
258	AV247
259	AV248
260	AV249
261	AV250
262	AV251
263	AV252
264	AV253
265	AV254
266	AV255
267	AV256
268	AV257
269	AV258
270	AV259
271	AV260
272	AV261
273	AV262
274	AV263
275	AV264
276	AV265
277	AV266
278	AV267
279	AV268
280	AV269
281	AV270
282	AV271
283	AV272
284	AV273
285	AV274
286	AV275
287	AV276
288	AV277
289	AV278
290	AV279
291	AV280
292	AV281
293	AV282
294	AV283
295	AV284
296	AV285
297	AV286
298	AV287
299	AV288
300	AV289
301	AV290
302	AV291
303	AV292
304	AV293
305	AV294
306	AV295
307	AV296
308	AV297
309	AV298
310	AV299
311	AV300
312	AV301
313	AV302
314	AV303
315	AV304
316	AV305
317	AV306
318	AV307
319	AV308
320	AV309
321	AV310
322	AV311
323	AV312
324	AV313
325	AV314
326	AV315
327	AV316
328	AV317
329	AV318
330	AV319
331	AV320
332	AV321
333	AV322
334	AV323
335	AV324
336	AV325
337	AV326
338	AV327
339	AV328
340	AV329
341	AV330
342	AV331
343	AV332
344	AV333
345	AV334
346	AV335
347	AV336
348	AV337
349	AV338
350	AV339
351	AV340
352	AV341
353	AV342
354	AV343
355	AV344
356	AV345
357	AV346
358	AV347
359	AV348
360	AV349
361	AV350
362	AV351
363	AV352
364	AV353
365	AV354
366	AV355
367	AV356
368	AV357
369	AV358
370	AV359
371	AV360
372	AV361
373	AV362
374	AV363
375	AV364
376	AV365
377	AV366
378	AV367
379	AV368
380	AV369
381	AV370
382	AV371
383	AV372
384	AV373
385	AV374
386	AV375
387	AV376
388	AV377
389	AV378
390	AV379
391	AV380