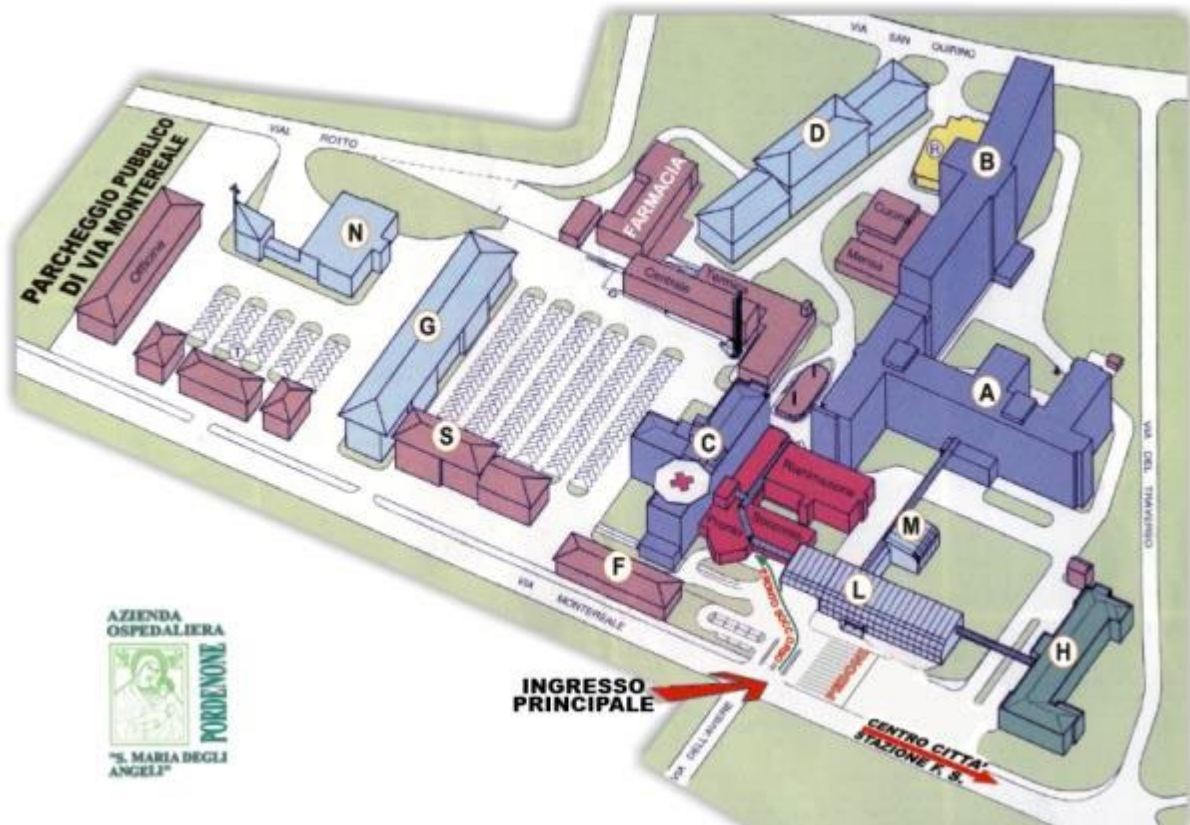


**Azienda Sanitaria Friuli Occidentale**  
**Ospedale “Santa Maria degli Angeli”,**  
**Pordenone**

Via Montereale, 24, 33170 Pordenone PN

# Ospedale Civile – Schema del Complesso







Centro Disturbi Alimentari – Ospedale di Pordenone













Ambulatori Servizio Dietetico Ospedaliero – Ospedale di Pordenone





Uffici Responsabile Servizio Dietetico Ospedaliero – Ospedale di Pordenone



## Uffici Servizio Dietetico Ospedaliero – Ospedale di Pordenone







Ambulatorio Dietistico - Diabetologico







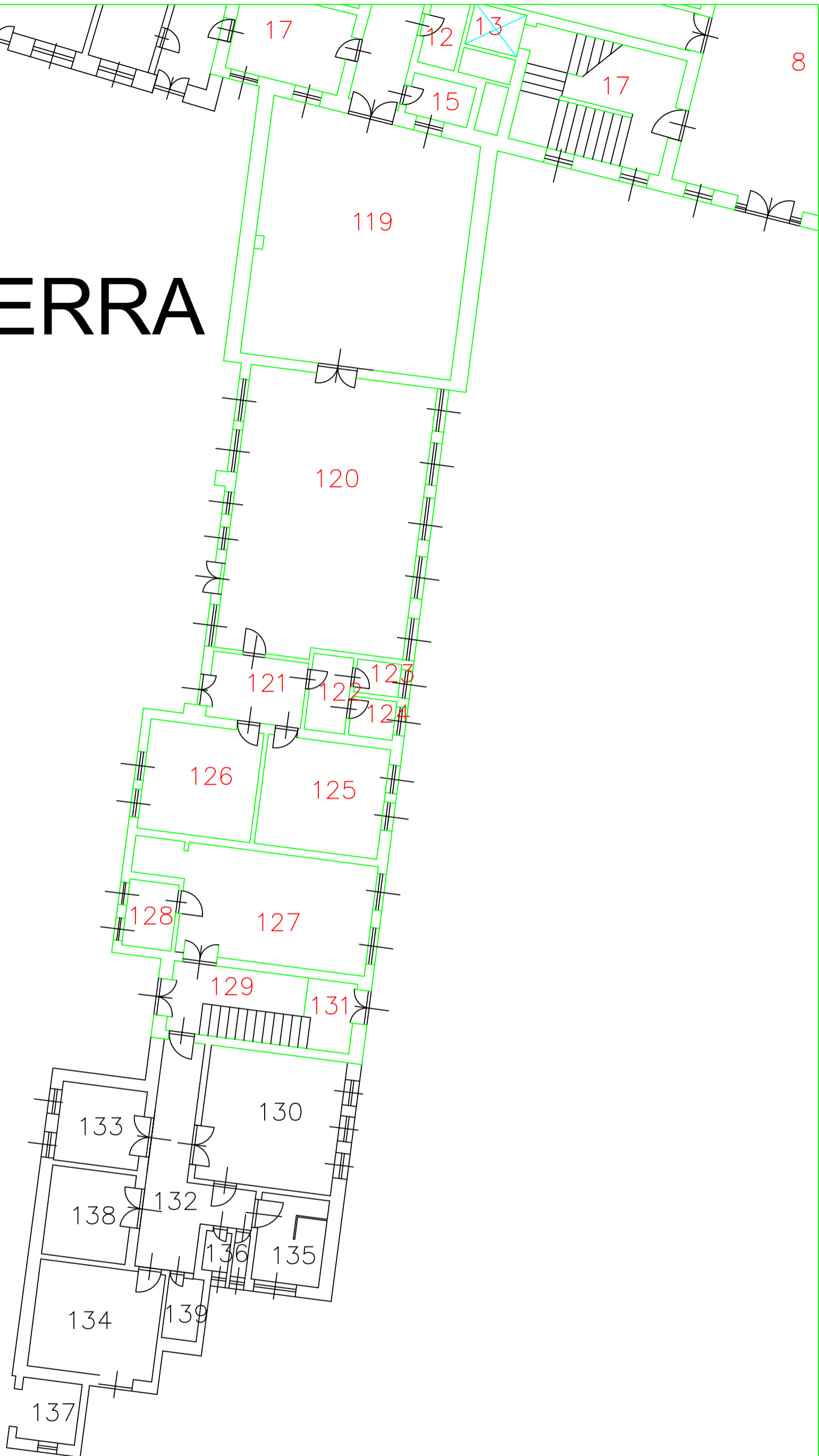
# Azienda Sanitaria Friuli Occidentale

## Centro Disturbi Alimentari

c/o Presidio ospedaliero di San Vito al Tagliamento

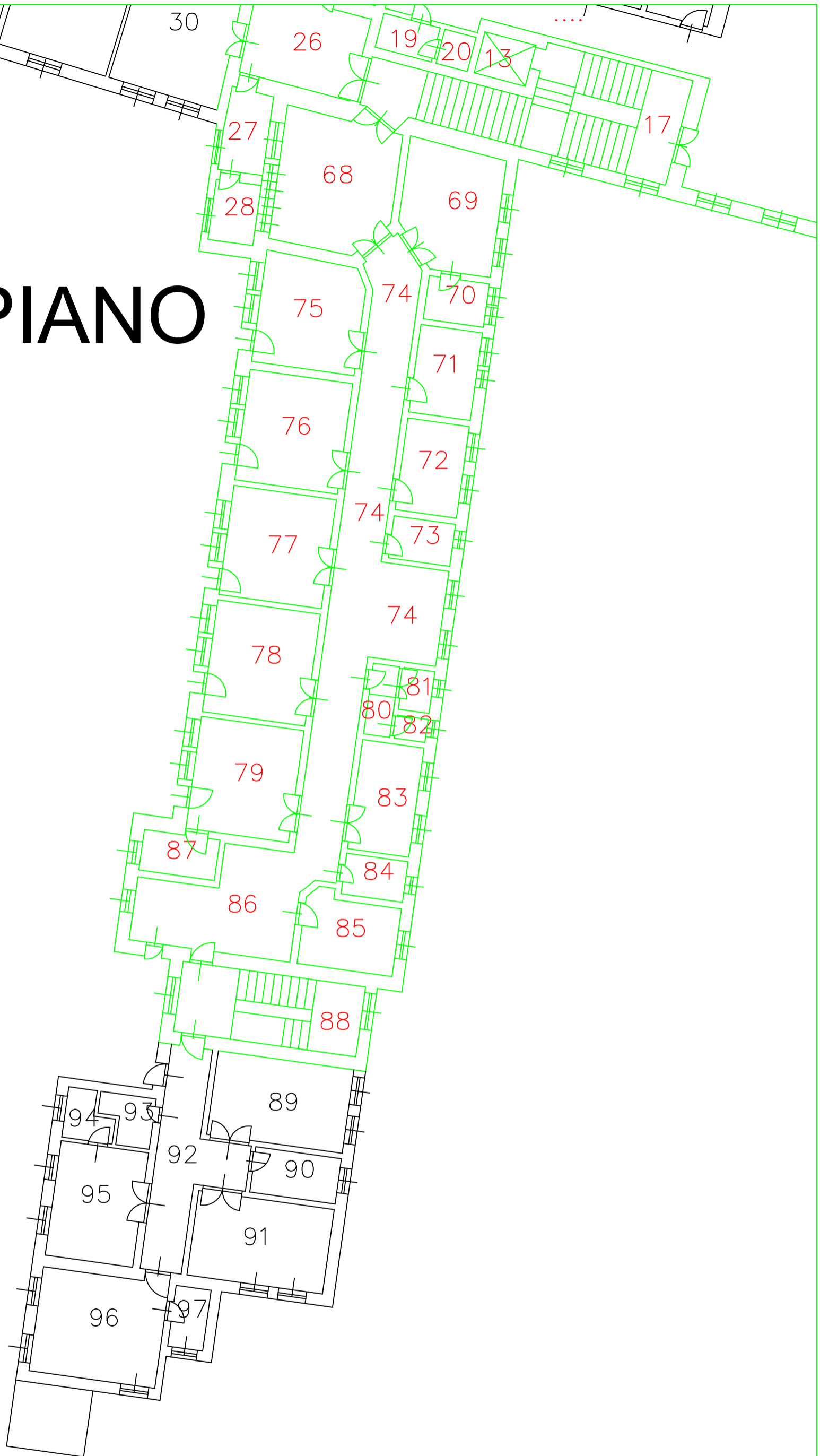
Via Savorgnano, 2, 33078 San Vito al Tagliamento (PN)

# PIANO TERRA



**CENTRO DISTURBI ALIMENTARI  
PRESIDIO OSPEDALIERO DI SAN VITO  
AL TAGLIAMENTO**

# PRIMO PIANO



**CENTRO DISTURBI ALIMENTARI  
PRESIDIO OSPEDALIERO DI SAN VITO  
AL TAGLIAMENTO**

Centro Disturbi Alimentari – San Vito al Tagliamento





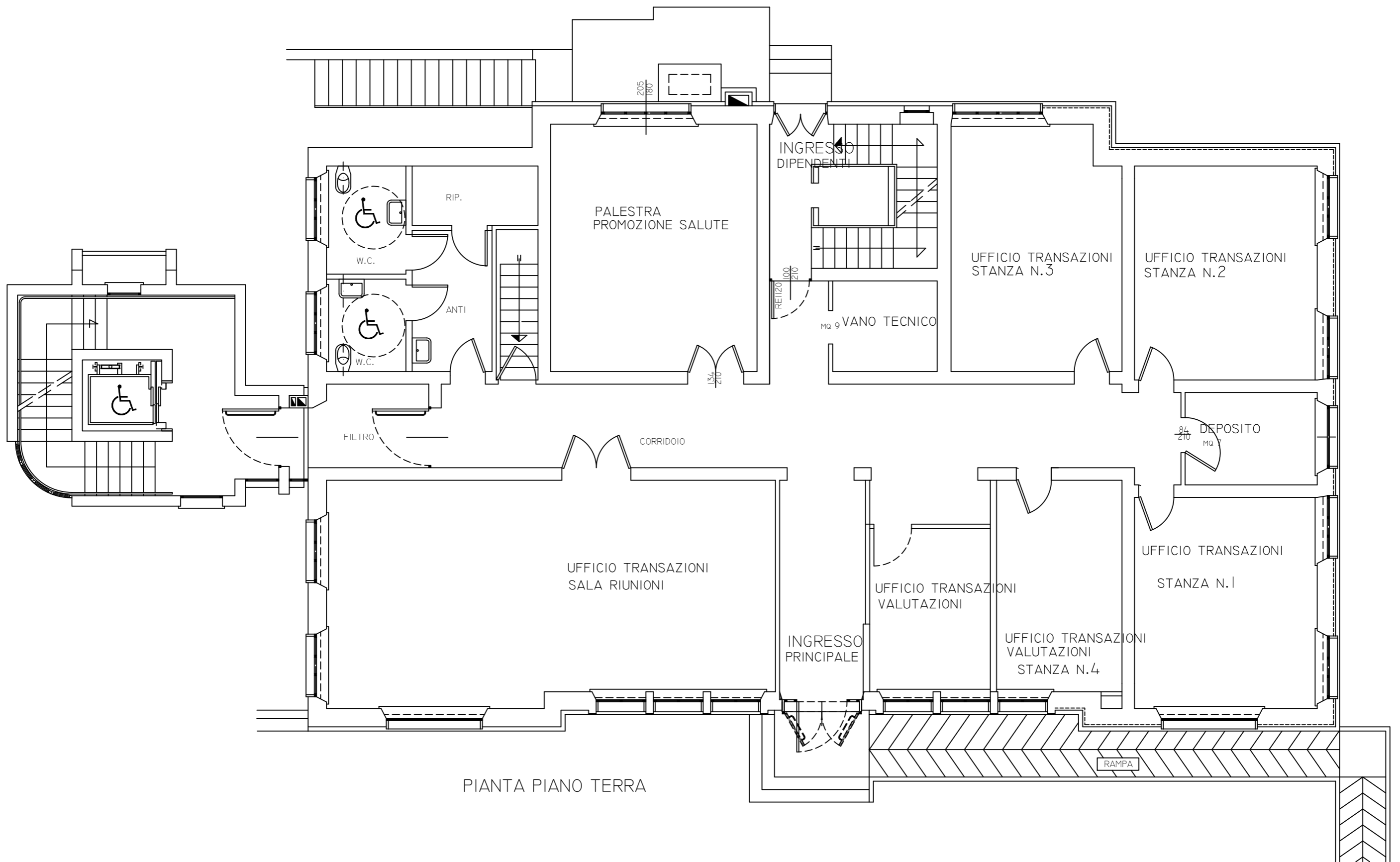
SI PREGA DI  
**NON**  
SPOSTARE  
LA BILANCA



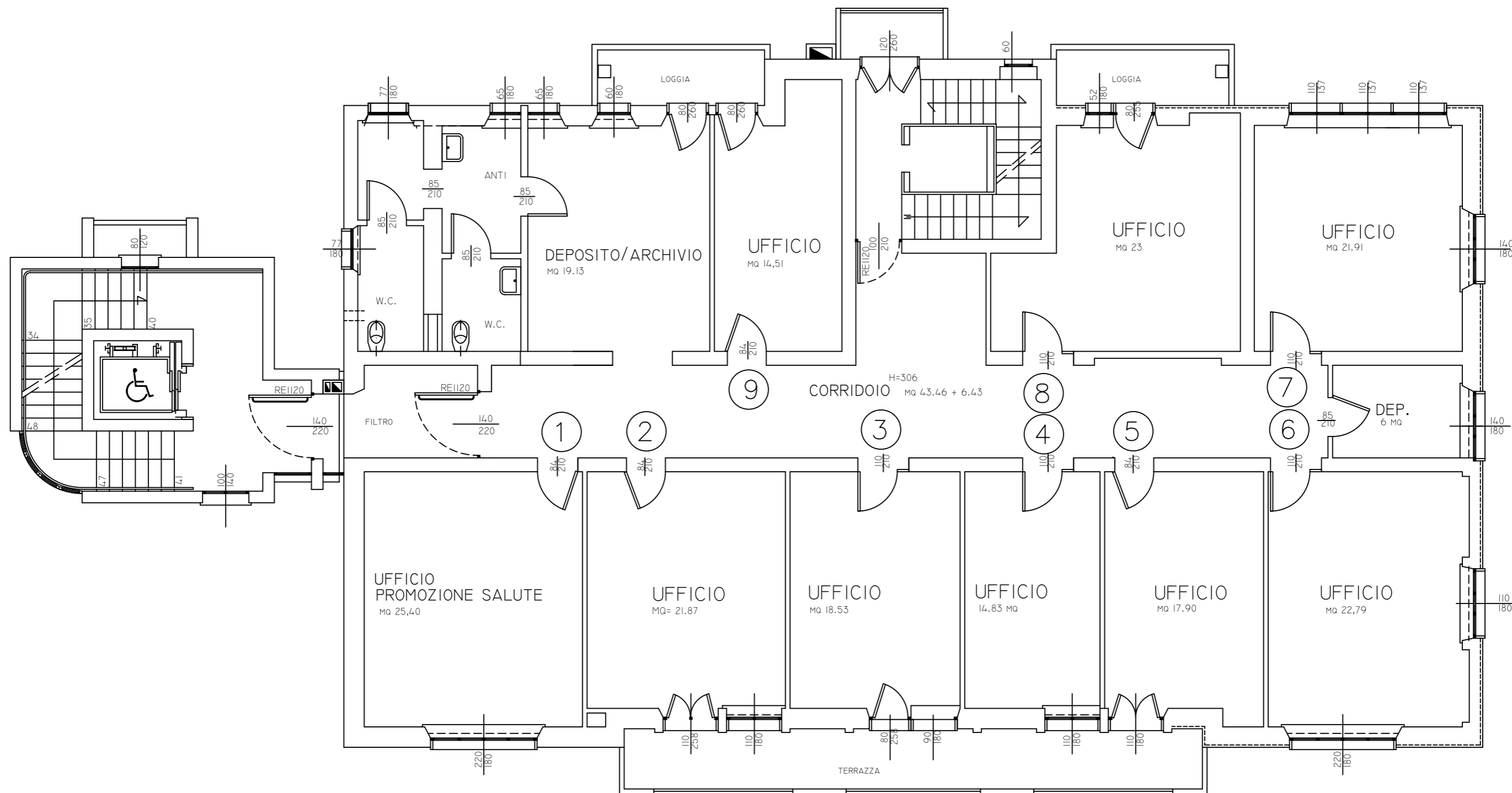
**Azienda Sanitaria Friuli Occidentale**  
**Servizio di Promozione della salute**

Via De Paoli, 21, 33170 Pordenone PN



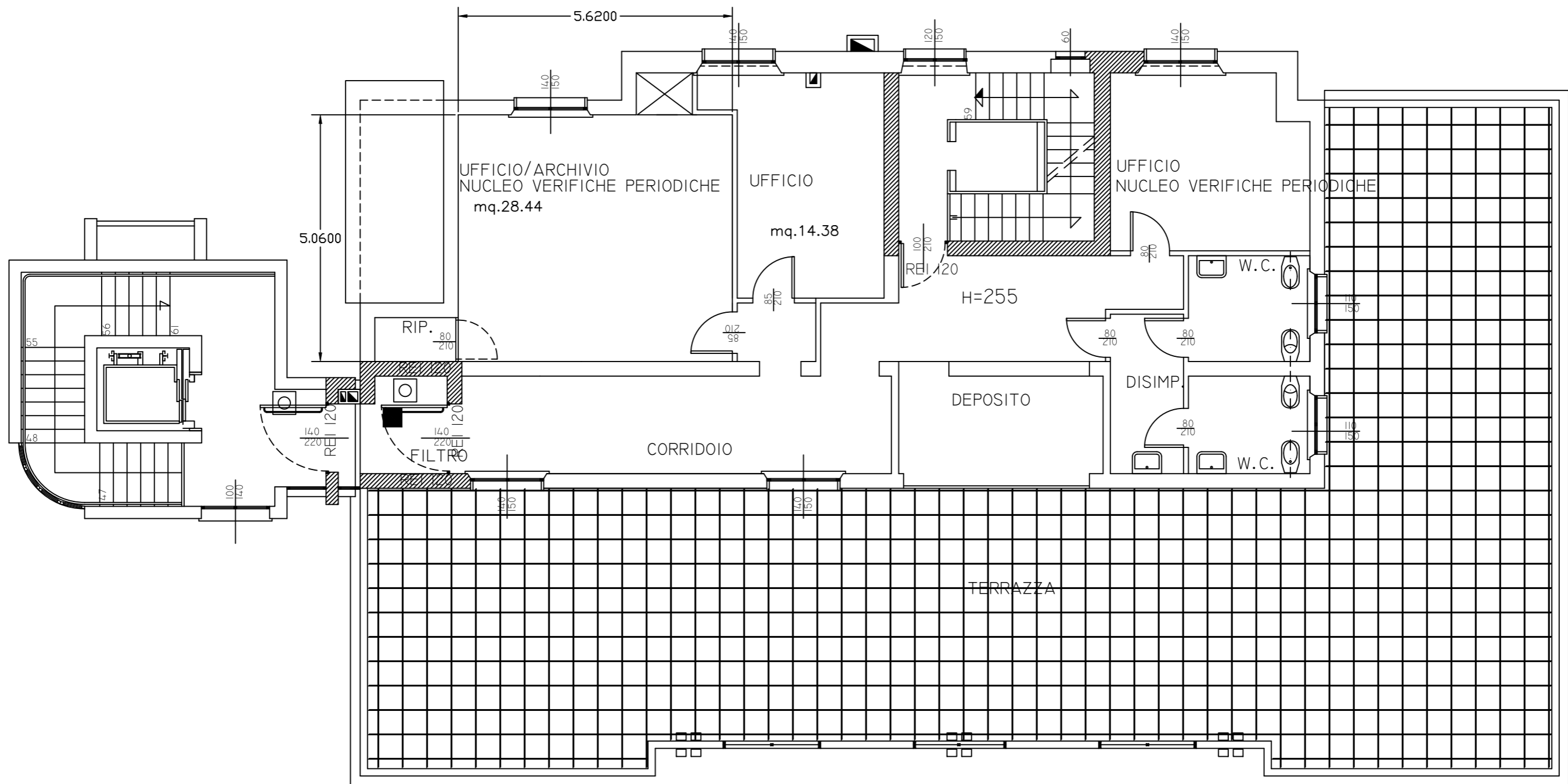


IMMOBILE VIA DE PAOLI N.21 PORDENONE  
PIANO TERRA



PIANTA PIANO PRIMO

IMMOBILE VIA DE PAOLI N.21 PORDENONE  
PIANO PRIMO



IMMOBILE VIA DE PAOLI N.21 PORDENONE  
PIANO SECONDO



**Azienda Sanitaria Friuli Occidentale**  
**Servizio Igiene degli Alimenti e Nutrizione**

c/o Sede ASFO

Via della Vecchia Ceramica, 1, 33170 Pordenone PN



# PIANO SECONDO

Blocco B

Blocco C

Blocco D





**Azienda Sanitaria Friuli Occidentale**  
**Servizio Igiene dei Prodotti di Origine Animale**

c/o Sede ASFO

Via della Vecchia Ceramica, 1, 33170 Pordenone PN





# PIANO SECONDO

Blocco B

Blocco C

Blocco D

