

**“ Relazione 2017 sullo stato di attuazione
del Sistema di Assicurazione della Qualità
e sulla Sostenibilità dell'offerta formativa
2017/2018) ”**

Presidio della Qualità



Struttura della Relazione



UNIVERSITÀ
DEGLI STUDI DI TRIESTE

- 1 - PREMESSA E RIFERIMENTI NORMATIVI
- 2 - ATTIVITÀ DEL PRESIDIO DELLA QUALITÀ E SISTEMA DI AQ
- 3 - SOSTENIBILITÀ DELL'OFFERTA FORMATIVA PER L'A.A.2017/18
- 4 - ORGANIZZAZIONE PER LA GESTIONE DELL'OFFERTA FORMATIVA
- 5 - SISTEMA DI MONITORAGGIO E VALUTAZIONE DEI CORSI DI STUDIO

1 – Premessa



UNIVERSITÀ
DEGLI STUDI DI TRIESTE

FINALITÀ PRINCIPALE DELLA RELAZIONE: RENDICONTARE AGLI OO.AA.

Sistema di Assicurazione Qualità (SAQ)

- Attività svolte per l'attuazione del SAQ di UniTS
- Attività svolte per la comunicazione, in/formazione e documentazione
- coerentemente alle politiche e alle strategie dell'Ateneo e alle linee guida ANVUR per il sistema AVA.

maggio 2016 – maggio 2017

Sostenibilità dell'Offerta Formativa

- Monitoraggio dell'aggiornamento delle informazioni contenute nelle SUA-CdS
- Verifica dei requisiti di accreditamento dei CdS (DM. 987/2016).

SUA-CdS 2017/18

Presidio della Qualità e Unità di Staff Qualità Statistica Valutazione

02 – Attività del PQ e SAQ



UNIVERSITÀ
DEGLI STUDI DI TRIESTE

SISTEMA di ASSICURAZIONE QUALITÀ (SAQ)

D.R. 1283
27/11/2013

per la DIDATTICA e la RICERCA, coerente con le linee guida ANVUR



LINEE GUIDA

- per l'avvio e il funzionamento del sistema (interazione e comunicazione dei diversi attori);
- per la creazione della struttura periferica del SAQ, a livello di dipartimento e di singolo CdS (competenze e interazioni);
- per il miglioramento del collegamento e dell'integrazione tra servizi di ateneo e dipartimenti.

MODELLI DOCUMENTALI

che agevolino la diffusione a tutti i livelli di una metodologia di lavoro uniforme ed efficace.

INDICATORI OMOGENEI

per le valutazioni e le analisi periodiche a livello nazionale e, laddove possibile, internazionale.

INIZIATIVE DI COMUNICAZIONE, FORMAZIONE E SENSIBILIZZAZIONE

rivolte a tutte le componenti dell'ateneo coinvolte nel SAQ,
per diffondere un approccio **orientato al miglioramento continuo**.

02 – Attività del PQ e SAQ



UNIVERSITÀ
DEGLI STUDI DI TRIESTE

IL PRESIDIO DELLA QUALITÀ DI UNITS

Presidente - Campisi Barbara

SSH

**Martinelli Riccardo
Venier Francesco**

PE

**Adami Gianpiero
Longo Renata**

LS

**Di Blas Lisa
Torelli Lucio**

**UNITÀ DI STAFF
“QUALITÀ, STATISTICA E VALUTAZIONE”**

NOMINA RETTORALE

D.R. 1283 dd 27/11/2013

D.R. 487 dd 2/8/ 2016 (integrazione)

CON COMPETENZE SPECIFICHE in materia di qualità ed **ESPERIENZE** nella gestione della didattica e della ricerca

RAPPRESENTATIVO DELLE MACROAREE ERC (EU Research Council): Scienze umanistiche e sociali (SSH), Scienze fisiche e ingegneria (PE), Scienze della vita (LS)

02 – Attività del PQ e SAQ



UNIVERSITÀ
DEGLI STUDI DI TRIESTE

Una **SINTESI INFORMATIVA** con opportuni richiami a siti/pagine web di Ateneo e del Presidio della Qualità su:

- riunioni del PQ e vari incontri istituzionali
- iniziative di comunicazione/formazione/sensibilizzazione (incontri di formazione, in preparazione alla visita di accreditamento)
- documentazione del SAQ (*ad es. LG SAQ e Relazioni del PQ*)
- procedure e modelli standard di documentazione (*Relazioni CPDS, RCR, ...*)
- diffusione di dati per l'autovalutazione (opinione studenti/laureati, dati di ingresso/percorso/uscita, indicatori sintetici elaborati da UQSV)
- organizzazione e verifica dell'aggiornamento informazioni in SUA-CdS (*ad es. consultazioni delle organizzazioni rappresentative della produzione e delle professioni, ...*)
- Stato di attuazione del Piano di Azioni 2016

03 – Sostenibilità Offerta Formativa 2017/18



UNIVERSITÀ
DEGLI STUDI DI TRIESTE

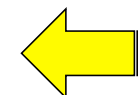
CARATTERISTICHE DELL'OFFERTA FORMATIVA DI UNITS

Tipo corso	2013/14		2014/15		2015/16		2016/17	
	N. CdS	di cui con organizzazione interateneo	N. CdS	di cui con organizzazione interateneo	N. CdS	di cui con organizzazione interateneo	N. CdS	di cui con organizzazione interateneo
Laurea	31	1	28	-	28	2	29	3
Laurea Magistrale	31	5	29	5	28	5	27	3
Laurea a C.U.	5	-	6	-	6	1	6	1
Totale	67	6	63	5	62	8	62	7

Tabella 4 – Dimensione offerta formativa dal 2013/14 al 2016/17 per tipo corso e evidenza interateneo

Macro settore ERC	2017/18					Totale 2016/17	Δ
	LT	CU5	CU6	LM	Totale		
LS	9	2	2	4	17	17	0
PE	10	1	...	15	26	25	+1
SSH	11	1	...	9	21	20	+1
Totale Ateneo	30	4	2	28	64	62	+2

Tabella 5 – Corsi programmati per l'a.a.2017/18 per tipologia e macroarea



Progressiva razionalizzazione dei CdS, anche in un'ottica di offerta regionale

03 – Sostenibilità Offerta Formativa 2017/18



UNIVERSITÀ
DEGLI STUDI DI TRIESTE

16 CONVENZIONI CON GLI ATENEI REGIONALI

Tipo convenzione	Ateneo convenzione	Tipo attivazione	Tipo corso	Classe 270/04	Codice ESSE3	Titolo del corso	Sede corso 2017/18
interateneo	Udine	sede amm. UniTS	LM	LM-17	SM23	Fisica	UniTS
			LM	LM-78	LE63	Filosofia	UniTS
			LM	LM-84	LE59	Studi storici dal medioevo all'età contemporanea	UniTS
			CU5	LM-4cu	AR03	Architettura	UniTS (GO)
			LT	L/SNT-2	ME18	Logopedia	UniTS
		sede amm. anni alterni UniTS - UniUD	LT	L/SNT-1	ME11	Ostetricia	UniTS
			LT	L/SNT-4	ME16	Tecniche della prevenzione nell'ambiente e nei luoghi di lavoro	UniTS
			LT	L/SNT-3	ME13	Tecniche di laboratorio biomedico	UniUD
		sede amm. UniUD	LT	L/SNT-3	ME14	Tecniche di radiologia medica, per immagini e radioterapia	UniUD
			LM	LM-75	-	Scienze e tecnologie per l'ambiente e il territorio	UniUD
			LM	LM-14	LE60	Italianistica	UniUD
			LM	LM-2 / LM-15	LE62	Scienze dell'antichità: archeologia, storia e letterature	UniUD
		interateneo	Udine	sede amm. UniUD	LT	L-3	-
LM	LM-44				SM35	Data science and scientific computing	UniTS
convenzione didattica	SISSA	sede amm. UniTS	LM	LM-40	SM34	Matematica	UniTS
convenzione didattica	SISSA	sede amm. UniTS	LM	LM-6	SM54	Neuroscienze	UniTS

8 CDS CON SEDE AMMINISTRATIVA UNITS

4 CDS CON SEDE AMMINISTRATIVA ALTERNATA

4 CDS CON SEDE AMMINISTRATIVA UNIUD

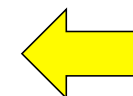


Tabella 6 – Corsi di studio da attivare in convenzione con gli atenei regionali per l'a.a.2017/18

03 – Sostenibilità Offerta Formativa 2017/18



UNIVERSITÀ
DEGLI STUDI DI TRIESTE

7 CONVENZIONI CON ATENEI STRANIERI

Tipo convenzione	Ateneo Convenzione	tipo attivazione	Tipo corso	Classe 270/04	codice ESSE3	Titolo del corso	Sede corso 2017/18
Interateneo con ateneo estero - doppio titolo	Hochschule Ostwestfalen-Lippe (D)	sede amm. UniTS	LM	LM-31	IN13	PRODUCTION ENGINEERING AND MANAGEMENT	UniTS (PN)
programma per rilascio doppio titolo	Lubijana (SI)		LT	L-35	SM30	MATEMATICA	UniTS
	Paris Descartes - Paris 5; Paris Diderot - Paris 7 (F)		LM	LM-6	SM53	GENOMICA FUNZIONALE	UniTS
	l'Università di Rouen (F)		LM	LM-84	LE59	STUDI STORICI DAL MEDIOEVO ALL'ETA' CONTEMPORANEA	UniTS
	Univ. di Bamberg (D)		LM	LM-78	LE63	FILOSOFIA	UniTS
	Regensburg (D), Leuven (Be)		LT	L-12	SL01	COMUNICAZIONE INTERLINGUISTICA APPLICATA	UniTS
	Monash University (AUS)		LM	LM-94	SL11	TRADUZIONE SPECIALISTICA E INTERPRETAZIONE DI CONFERENZA	UniTS

Tabella 7 – Corsi di studio da attivare in convenzione con atenei stranieri per l'a.a.2017/18

Favorire l'internalizzazione dell'offerta formativa

03 – Sostenibilità Offerta Formativa 2017/18



UNIVERSITÀ
DEGLI STUDI DI TRIESTE

**3 Lauree (L) Magistrali
in LINGUA INGLESE**

**2 L triennali e 4 L Magistrali
con PERCORSI IN LINGUA
INGLESE**

**VARIE
DEFINIZIONI
PER I CDS
INTERNAZIONALI**

tipo corso	classe 270/04	codice del corso	Titolo del corso	lingua del corso / caratteristica internazionalità	Corso Internazionale			Sede del corso 2017/18
					DM.987/2016 (tab K)	DM.635/2016 (all. 3)	Carattere internazionale (def CRUI)	
LM	LM-31	IN13	Production Engineering and Management - Ingegneria Gestionale per la Produzione	inglese e interateneo con ateneo straniero	X	X	X	UniTS (PN)
LM	LM-6	SM54	Neuroscienze	inglese		X	X	UniTS
LM	LM-44	SM35	DATA SCIENCE AND SCIENTIFIC COMPUTING	inglese	X	X	X	UniTS
L	L-18	EC01	Economia e gestione aziendale	italiano, inglese				UniTS
L	L-33	EC12	Economia internazionale e mercati finanziari	italiano, inglese				UniTS
LM	LM-52 & LM-81	SP54	Diplomazia e Cooperazione internazionale	italiano, inglese				UniTS (GO)
LM	LM-6	SM57	Ecologia dei cambiamenti globali	italiano, inglese				UniTS
LM	LM-6	SM53	Genomica funzionale	italiano, inglese e programma per rilascio doppio titolo			X	UniTS
LM	LM-9	SM54	Biotecnologie mediche	italiano, inglese				UniTS
LT	L-35	SM30	MATEMATICA	programma per rilascio doppio titolo			X	UniTS
LM	LM-84	LE59	STUDI STORICI DAL MEDIOEVO ALL'ETA' CONTEMPORANEA	programma per rilascio doppio titolo			X	UniTS
LM	LM-78	LE63	FILOSOFIA	programma per rilascio doppio titolo			X	UniTS
LT	L-12	SL01	COMUNICAZIONE INTERLINGUISTICA APPLICATA	programma per rilascio doppio titolo			X	UniTS
LM	LM-94	SL11	TRADUZIONE SPECIALISTICA E INTERPRETAZIONE DI CONFERENZA	programma per rilascio doppio titolo			X	UniTS

Consiglio di Amministrazione dell'Università di Trieste | Tabella 8 – Corsi di studio erogati anche in lingua inglese e a carattere internazionale per l'a.a.2017/18

luglio 2017

03 – Sostenibilità Offerta Formativa 2017/18



UNIVERSITÀ
DEGLI STUDI DI TRIESTE

5 CdS erogati in modalità MISTA

tipo corso	classe 270/04	codice del corso	Titolo del corso	modalità svolgimento	Sede del corso 2017/18
L	L-2 & L-13	SM51	Scienze e tecnologie biologiche	mista	UniTS
L	L-24	PS01	Scienze e tecniche psicologiche	mista	UniTS
L	L-27	SM10	Chimica	mista	UniTS
LM	LM-21	IN10	Ingegneria clinica	mista	UniTS
LM	LM-44	SM35	DATA SCIENCE AND SCIENTIFIC COMPUTING	mista	UniTS

Tabella 9 – Corsi di studio che prevedono l'erogazione in modalità mista per l'a.a.2017/18

Sviluppare la didattica innovativa (*e-learning*)

03 – Verifica dei Requisiti ministeriali



UNIVERSITÀ
DEGLI STUDI DI TRIESTE

REQUISITI PER L'ACCREDITAMENTO DEI CDS (ALL. A D.M.987/2016 e smi)

ASSICURAZIONE DELLA QUALITÀ DEI CDS

TRASPARENZA

SUA adeguatamente **informativa** in tutte le sue parti (allegati, link)

PRESENZA ATTIVITÀ DI AQ DOCUMENTATA PER IL CDS

Compilazione del **Quadro D2 SUA-CdS**

REQUISITI DI DOCENZA

Adeguate* **composizione docenti di riferimento** del CdS (numerosità, ruolo, SSD-tipologia di attività formativa)

RILEVAZIONE DELLE OPINIONI DEGLI STUDENTI, LAUREANDI E LAUREATI

A cura di US QSV e AlmaLaurea

LIMITI ALLA PARCELLIZZAZIONE DELLE ATTIVITÀ DIDATTICHE

Rispetto **CFU** insegnamenti e altre attività formative (base, caratterizzanti, affini e integrative) o eventuale delibera CdD

COMPILAZIONE SUA-CDS

Completezza della scheda entro i tempi previsti e secondo le indicazioni fornite per tutti i CdS

LIMITI ALLA DIVERSIFICAZIONE DEL CORSO DI STUDIO

Rispetto **differenziazione effettiva** prevista nei SSD degli insegnamenti obbligatori per CdS della stessa classe

REDAZIONE DEL RAPPORTO DI RIESAME

RAPPORTO CICLICO DI RIESAME per 38 CdS predisposto, approvato e inserito nella banca dati entro i termini previsti (15/03/2017)
RAPPORTO ANNUALE DI RIESAME – rinviato al 2017 secondo le modalità delle nuove linee guida AVA

RISORSE STRUTTURALI **

Elenco di **aule, laboratori, sale di lettura** (posti/postazioni, dotazioni tecnologiche), **biblioteche**

03 – Verifica dei Requisiti ministeriali



UNIVERSITÀ
DEGLI STUDI DI TRIESTE

**RISORSE STRUTTURALI: UN'ANALISI DIMENSIONALE PER UN POSSIBILE MIGLIORAMENTO DELL'UTILIZZO DELLE AULE - LA DISPONIBILITÀ

DIPARTIMENTO POTENZIALE UTILIZZ.	SEDE	AULE DISPONIBILI PER RANGE POSTI											
		<= 10	11-20	21-30	31-40	41-50	51-60	61-80	81-100	101-150	151-200	201-300	> 500
Amm.ne centrale	TRIESTE												1
DEAMS	TRIESTE		1	1	2	2				2			
DIA	GORIZIA				1	2		4	1	2			
DIA	PORDENONE			1				1					
DIA	TRIESTE	1	7	2	4	2	4		4	4		2	1
DIA - DISPES	GORIZIA		1		1		2			1		1	
DIA - FISICA	TRIESTE					1							
DISPES	TRIESTE		3		1	1	2		1			1	
DISU	PORTOGRUARO			3		1		1		1			
DISU	TRIESTE	1	12	2	6	2		3	2	3			
DISU - DEAMS	TRIESTE			1	2	1			1		1	1	
DISU - DISPES	TRIESTE			1									
DMG	TRIESTE		4	3	2	4	1	1		1			
DSCF	TRIESTE	2	4	6		4	2		2	1	1	1	
DSCF - DSV	TRIESTE					1							
DSMCS	TRIESTE		7	6	3	9			2	6	1	2	
DSV	TRIESTE			5		1		1	1	2	1		
DSV - DMG	TRIESTE			1		3		1					
FISICA	TRIESTE	6	4	3	1	1				2			
IUSLIT	TRIESTE	2	6	2	2	4	5	3	1	4	1	1	
Totale aule disponibili		12	49	37	25	40	17	14	15	29	5	11	2

Tabella 10 – Matrice aule disponibili per dipartimento e sede

03 – Verifica dei Requisiti ministeriali



UNIVERSITÀ
DEGLI STUDI DI TRIESTE

**RISORSE STRUTTURALI: UN'ANALISI DIMENSIONALE PER UN POSSIBILE MIGLIORAMENTO DELL'UTILIZZO DELLE AULE - IL "FABBISOGNO"

DIPARTIMENTO	sede	AULE NECESSARIE PER RANGE POSTI											
		≤10	11-20	21-30	31-40	41-50	51-60	61-80	81-100	101-150	151-200	201-300	>500
DEAMS	TRIESTE	0,24	1,16	0,73	0,40	0,40	1,20	1,12	1,11	0,69	0,26	0,31	0,16
DIA	GORIZIA	0,07	0,33	0,07	1,64	0,09	0,69						
DIA	PORDENONE	0,42	0,26	0,29									
DIA	TRIESTE	2,35	2,70	1,96	2,39	1,69	0,11	0,50	0,98	1,20	1,40	0,09	
DISPES	GORIZIA	0,28	0,16	0,19	0,14	0,14	0,05		0,07	0,95		0,07	
DISPES	TRIESTE	0,23	0,14	0,21	0,45	0,12	0,05	0,42	0,19	0,43		0,51	
DISU	PORTOGRUARO			0,05	0,03	0,03				0,38	0,57		
DISU	TRIESTE	3,15	1,66	1,13	1,18	0,94	0,66	1,01	0,26	0,54	0,36		
DMG	TRIESTE	1,65	1,55	1,12	0,08	0,14	0,26	0,08	0,57			0,25	0,03
DSCF	TRIESTE	1,23	0,37	0,79	1,11	1,21	0,52	1,99	0,83	0,11	0,17		
DSMCS	TRIESTE	1,33	4,94	5,25	0,62	0,05		0,99	0,05	2,04	1,46		
DSV	TRIESTE	0,25	1,28	1,33	0,48	0,91	1,14	0,64	0,74	1,34	1,20		
FISICA	TRIESTE	1,98	1,25	0,39	0,08		0,17	0,34	0,82	0,08	0,55		
IUSLIT	TRIESTE	0,21	0,42	0,64	0,28	0,21		0,14	0,07	0,56	1,11	0,24	0,07
IUSLIT	TRIESTE - FILZI	1,17	1,51	0,55	0,19	0,31	0,16	0,83	0,50	0,02	0,26		
Totale complessivo		14,56	17,73	14,70	9,08	6,22	5,01	8,06	6,20	8,34	7,34	1,47	0,25

N° studenti
stimati in base
ai piani di studio
2016/17

Tabella 14 – Matrice aule necessarie per dipartimento e sede

03 – Verifica dei Requisiti ministeriali



**RISORSE STRUTTURALI: UN CONFRONTO “MACRO” DI PRIMO LIVELLO (SEDI DI ATENEO) PER IDENTIFICARE SPECIFICHE “CARENZE”

SEDE		RANGE POSTI											Totale complessivo	
		<= 10	11 - 20	21 - 30	31 - 40	41 - 50	51 - 60	61 - 80	81 - 100	101 - 150	151 - 200	201 - 300		> 500
GORIZIA	disponibili		1,00		2,00	2,00	2,00	4,00	1,00	3,00		1,00		16,00
	necessarie	0,35	0,50	0,26	1,78	0,23	0,74		0,07	0,95		0,07		4,94
	saldo	-0,35	0,50	-0,26	0,22	1,77	1,26	4,00	0,93	2,05		0,93		11,06
PORDENONE	disponibili			1,00			1,00							2,00
	necessarie	0,42	0,26	0,29										0,97
	saldo	-0,42	-0,26	0,71			1,00							1,03
PORTOGRUARO	disponibili			3,00		1,00		1,00		1,00				6,00
	necessarie			0,05	0,03	0,03				0,38	0,57			1,08
	saldo			2,95	-0,03	0,97		1,00		0,62	-0,57			4,92
TRIESTE	disponibili	12,00	48,00	33,00	22,00	36,00	14,00	9,00	14,00	25,00	5,00	8,00	2,00	228,00
	necessarie	13,79	16,98	14,09	7,27	5,96	4,27	8,06	6,13	7,01	6,77	1,41	0,25	91,99
	saldo	-1,79	31,02	18,91	14,73	30,04	9,73	0,94	7,87	17,99	-1,77	6,59	1,75	136,01

Consiglio di Amministrazione Tabella 15 – Matrice confronto aule disponibili / necessarie in base al comune sede del CdS

03 – Verifica Sostenibilità Offerta Formativa



UNIVERSITÀ
DEGLI STUDI DI TRIESTE

INDICATORI SOSTENIBILITÀ ECONOMICO-FINANZIARIA (ALL. E – DM. 987/2016)

Ambito	Indicatore	Valore 2015	Valore 2014	Valore 2013	Limite D.Lgs.49/2012
Sostenibilità economico-finanziaria	ISEF	1,11	1,12	1,12	≥ 1
Indebitamento	IDEB	0,53%	0,81%	0,79%	$\leq 15\%$
Spese di personale	IP	73,39%	73,15%	73,06%	$\leq 80\%$

Tabella 25 – Indicatori di sostenibilità economico-finanziaria

La valutazione è POSITIVA qualora 2 su 3 degli indicatori risultino rispettare i limiti previsti, oppure in miglioramento se oltre i limiti.

L'Ateneo di Trieste soddisfa i limiti previsti per tutti i 3 indicatori, tendenza che, tra l'altro, è mantenuta nel tempo.

03 – Verifica Sostenibilità Offerta Formativa



UNIVERSITÀ
DEGLI STUDI DI TRIESTE

SOSTENIBILITÀ IN TERMINI DI DIDATTICA EROGATA (*EX DID*)

- La QUANTITÀ MAX DI DIDATTICA ASSISTITA (rispetto del DID) non è più un requisito di AQ.
- Il MONITORAGGIO DELLA QUANTITÀ DI DOCENZA ASSISTITA e il RISPETTO DEL LIMITE (< 1) vengono visti come una **BUONA PRATICA**.

a.a.	docenti	ore erogabili da SUA-CdS	ore erogate	rapporto ore erogate / ore erogabili
2013/14	711	87.165	76.368	0,88
2014/15	699	85.293	75.411	0,88
2015/16	715	89.700	77.527	0,86
2016/17	694	86.502	77.783	0,90
2017/18	672	84.981	80.716	0,95

- **RIDUZIONE N° DOCENTI**
- **AUMENTO ORE DIDATTICA DA EROGARE (3000 ORE CA.)**

Tabella 29 – Andamento del rapporto ore erogate / ore erogabili

03 – Verifica Sostenibilità Offerta Formativa



UNIVERSITÀ
DEGLI STUDI DI TRIESTE

RICHIESTA DEL NUV: ANALISI CORSI DI INSEGNAMENTO CON BASSA NUMEROSITÀ DI STUDENTI SU 2177 INSEGNAMENTI A.A. 2016/17

DIPARTIMENTO	Tipo insegnamento								Totale
	a scelta						obbligatorio		
	A	B	C	D	F	R	B	C	
DEAMS			1	1					2
DIA		5	2	12			3	1	23
DISPES			9						9
DISU	1	33	20	3					57
DMG		4	4	5					13
DSCF		2		12					14
DSMCS				13					13
DSV				3					3
FISICA			4	3	2				9
IUSLIT	2	21	9			4			36
Totale complessivo	3	65	49	52	2	4	3	1	179

Tabella 30 – Insegnamenti erogati nell'a.a.2016/17 con un numero di studenti ≤ 10 e inferiore al 50% del numero di iscritti in corso al curriculum/anno di corso

RICHIESTA DEL PQ - UN'ANALISI APPROFONDATA A LIVELLO DI DIPARTIMENTO: INSEGNAMENTI ALTAMENTE SPECIALISTICI O POCO ATTRATTIVI?

03 – Verifica Sostenibilità Offerta Formativa



UNIVERSITÀ
DEGLI STUDI DI TRIESTE

RICHIESTA DEL NUV: ANALISI CORSI DI INSEGNAMENTO CON BASSA NUMEROSITÀ DI STUDENTI SU 2177 INSEGNAMENTI A.A. 2016/17

DIPARTIMENTO	Tipo insegnamento							Totale
	a scelta						obbligatorio	
	A	B	C	D	F	R	B	
DEAMS			1					1
DIA		1		6			1	8
DISPES								0
DISU		18	16	2				36
DMG		2	3	3				8
DSCF		2		5				7
DSMCS				10				10
DSV				2				2
FISICA			2	2	1			5
IUSLIT	2	9	6			2		19
Totale complessivo	2	32	28	30	1	2	1	96

Tabella 31 – Insegnamenti erogati nell'a.a.2016/17 con un numero di studenti ≤ 5 e inferiore al 50% del numero di iscritti in corso al curriculum/anno di corso

04 – Organizzazione per la gestione dell’Offerta Formativa



UNIVERSITÀ
DEGLI STUDI DI TRIESTE

STRUTTURE E ATTORI PER IL PRESIDIO DEL PROCESSO DI PROGETTAZIONE DELL’OFFERTA FORMATIVA DEI DIPARTIMENTI

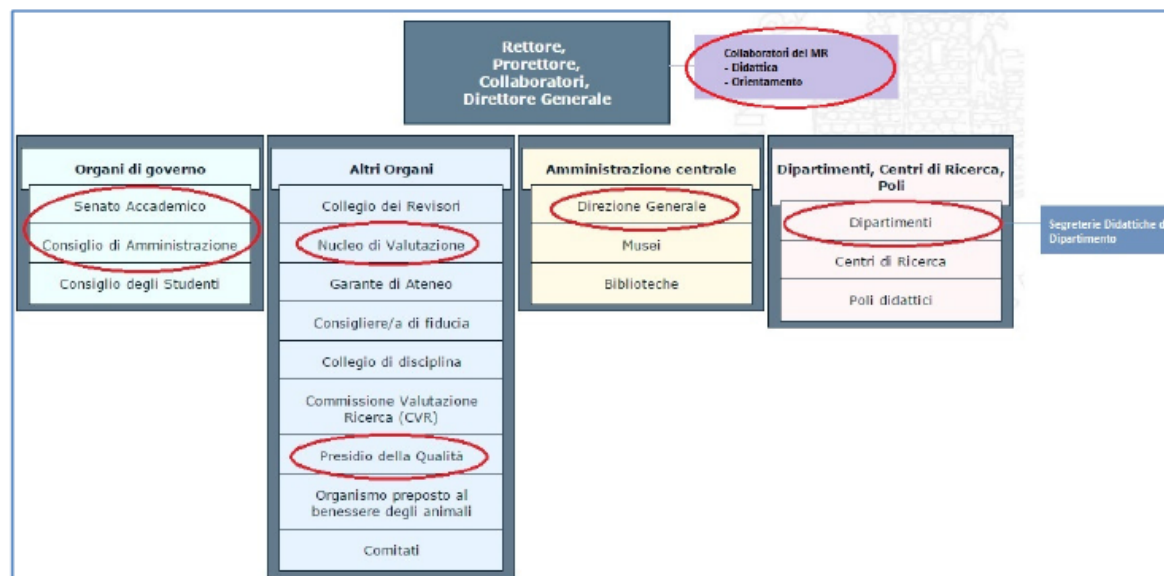


Figura 1 - Organigramma dell'Ateneo

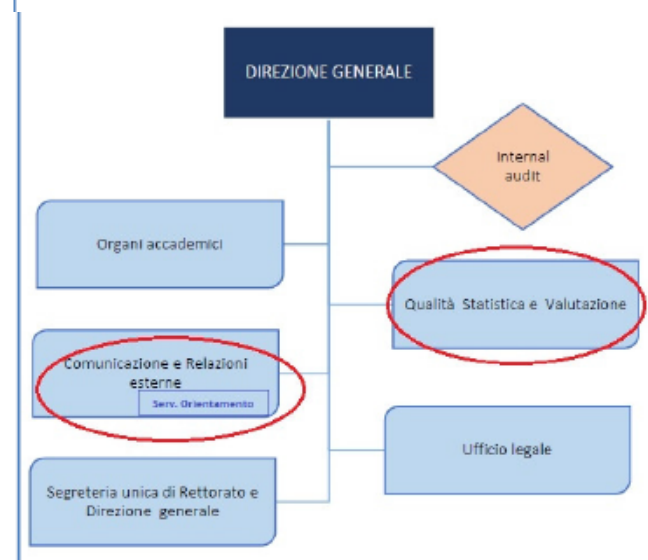


Figura 2 - Organigramma della Direzione Generale – Unità di staff

04 – Organizzazione per la gestione dell'Offerta Formativa



SERVIZI ISTITUZIONALI E SERVIZI ICT

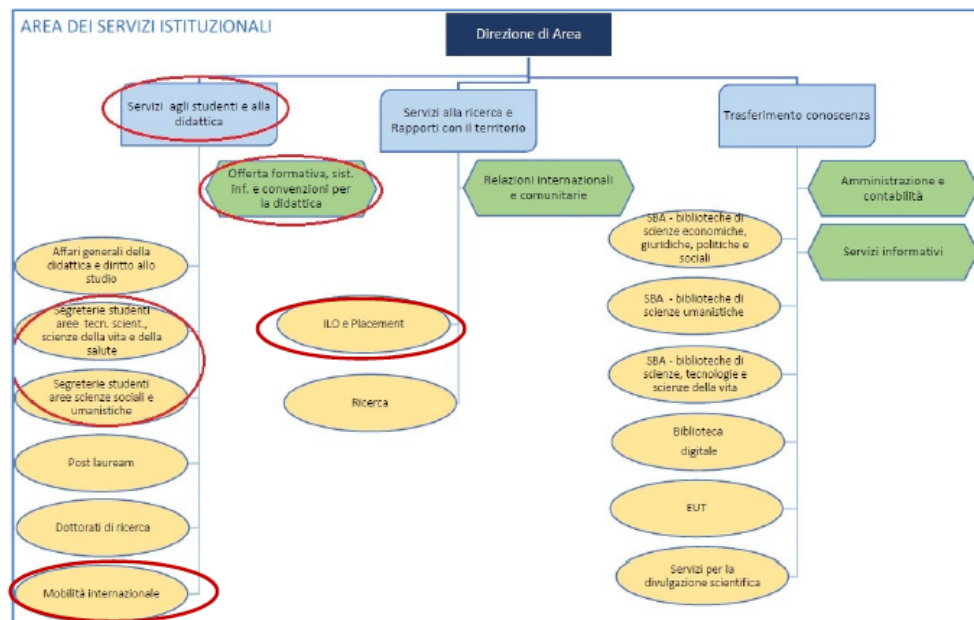


Figura 3 - Organigramma dell'Area Servizi Istituzionali

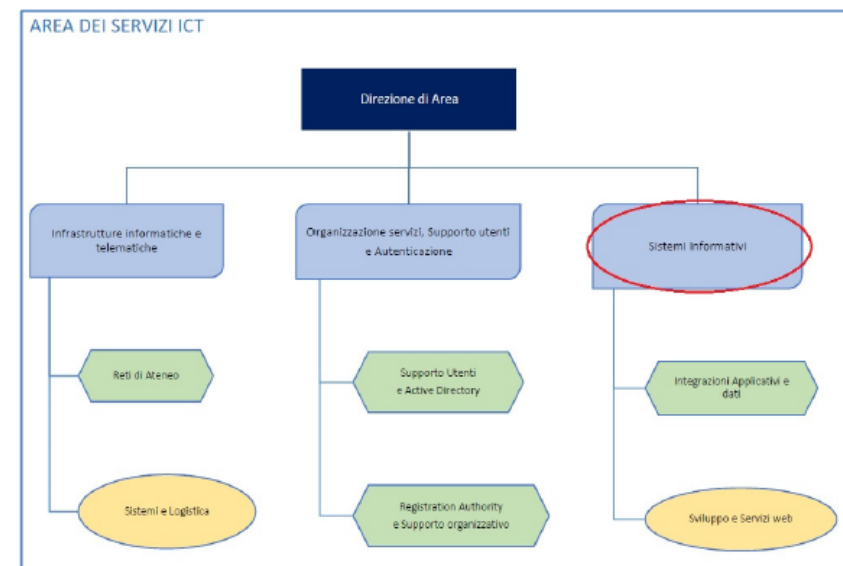


Figura 4 - Organigramma dell'Area Servizi ICT

05 – SISTEMA DI MONITORAGGIO E VALUTAZIONE DEI CDS



UNIVERSITÀ
DEGLI STUDI DI TRIESTE

PROTOCOLLI DI VALUTAZIONE DELLE CEV ANVUR PER I CDS DI NUOVA ISTITUZIONE

- **TRA LE RACCOMANDAZIONI ANVUR:**
 - **MOMENTI DI CONFRONTO** (ANCHE IN PRESENZA DEGLI STUDENTI) PER IL **COORDINAMENTO DEI CONTENUTI DEGLI INSEGNAMENTI DEL PIANO DI STUDI**
 - **MONITORAGGIO CONTINUO DELLE CARRIERE STUDENTI**
 - **ATTENTO MONITORAGGIO DEGLI ESITI OCCUPAZIONALI DEL CDS**
 - **INIZIATIVE PER FAVORIRE L'OCCUPAZIONE DEI LAUREATI**
 - **“AGENDA DELLE CONSULTAZIONI” DELLE PARTI SOCIALI E ORGANIZZAZIONI RAPPRESENTATIVE DELLA PROFESSIONE**
 - **COMITATO DI INDIRIZZO PER UNA CONSULTAZIONE PERIODICA DELLE PARTI INTERESSATE**

05 – SISTEMA DI MONITORAGGIO E VALUTAZIONE DEI CDS



UNIVERSITÀ
DEGLI STUDI DI TRIESTE

LA VALUTAZIONE DELLE CPDS

- EVIDENZA DI ALCUNE **BUONE PRATICHE** (ES. PAGINA WEB DELLA CPDS, RELATIVI VERBALI E RELAZIONI, VARIE INIZIATIVE DI PARTECIPAZIONE DELLA COMPONENTE STUDENTESCA ALLARGATA).
- **ANALISI DELLE METODOLOGIE ADOTTATE** DALLE CPDS PER LA REDAZIONE DELLA RELAZIONE ANNUALE.
- DEFINIZIONE DI **LINEE GUIDA** PER LE CPDS A SETTEMBRE
- **TRASPARENZA INTERNA ED ESTERNA**
- **COINVOLGIMENTO ATTIVO DEGLI STUDENTI** NELLE ATTIVITÀ DELLE CPDS – RACCOMANDAZIONE DEL PQ AL CONSIGLIO DEGLI STUDENTI.

05 – SISTEMA DI MONITORAGGIO E VALUTAZIONE DEI CDS



UNIVERSITÀ
DEGLI STUDI DI TRIESTE

L'AUTOVALUTAZIONE A LIVELLO DI CDS

- Nel 2016 il PQ rilevava una **maggiore consapevolezza dell'importanza dell'utilizzo di indicatori** per l'autovalutazione tra i soggetti responsabili dell'AQ dei CdS, oggi divenuta un elemento imprescindibile con l'introduzione della **scheda di monitoraggio annuale (AVA 2.0)**.
- **Gli indicatori proposti da ANVUR** sono stati sottoposti all'attenzione degli Atenei al fine di segnalare eventuali problematiche o proposte di miglioramento entro il 16 giugno 2017. Nella Relazione sono documentate quelle presentate dall'Università di Trieste.
- **Criticità ancora non risolta per quanto segnalata da Units:** quella relativa agli indicatori per i **Cds interateneo** attivati dalle due sedi partner ad anni alterni. Ad oggi l'analisi dell'andamento di alcuni CdS non è di fatto possibile data l'assenza dei dati.